



RÉSUMÉ DU RAPPORT SUR LE DÉVELOPPEMENT DURABLE 2017

Aperçu du rapport

Le rapport sur le développement durable 2017 est le premier rapport du genre de Medline. Il décrit les activités sociales, environnementales et économiques de Medline ainsi que l'impact (population, planète, bénéfices) en Europe au cours de l'année 2016. La structure et le contenu du rapport s'appuient sur les lignes directrices G4 de la Global Reporting Initiative. Medline adopte une approche progressive de reporting sur le développement durable en vue d'identifier ce qui fonctionne le mieux pour l'organisation et ses publics cibles.

Le rapport sur le développement durable de Medline sera mis à jour chaque année et fera office de plateforme pour débattre de l'engagement continu de Medline à divers niveaux de la responsabilité sociétale des entreprises.

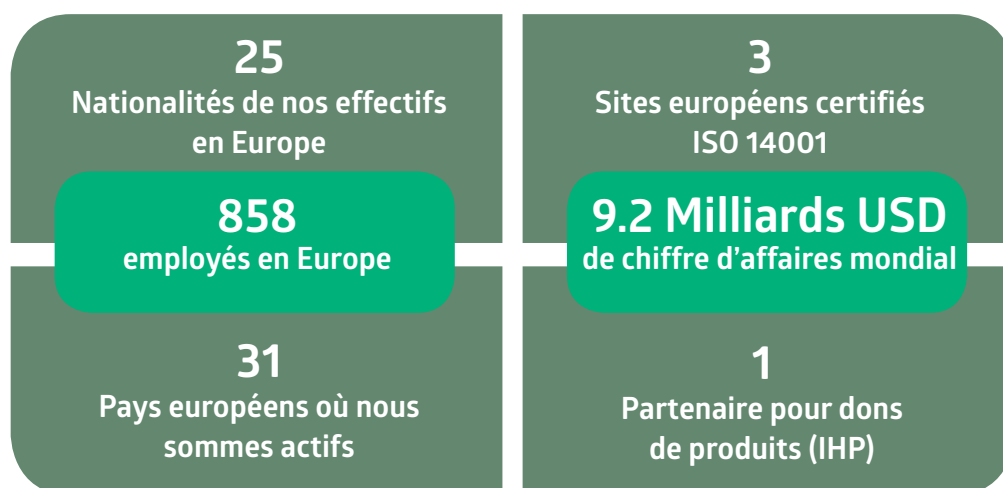
Pour consulter le rapport dans son intégralité et pour davantage d'informations sur les initiatives en matière de responsabilité sociétale des entreprises de Medline, rendez-vous sur www.medline.eu

Notre philosophie RSE

Dans le cadre des opérations européennes de Medline, le développement durable est synonyme de responsabilité sociétale des entreprises. Notre philosophie RSE s'appuie sur l'idée que les entreprises du secteur privé peuvent fournir une importante contribution dans l'agenda mondial du développement durable.

FAITS MARQUANTS DE NOS PERFORMANCES EN DÉVELOPPEMENT DURABLE EN 2016

- Nous n'avons eu de cesse de respecter le travail et les droits humains dans le cadre de nos activités (par ex. les comités d'entreprises dans nos activités en Allemagne et en France) et dans notre chaîne d'approvisionnement (par ex. 220 audits d'usine réalisés par nos vérificateurs internes de conformité sociale en 2015 et 2016).
- Nous avons évalué et encouragé la diversité dans nos effectifs : 66 % de nos employés étaient des femmes, 3 % étaient des personnes handicapées et 25 nationalités différentes issues du monde entier étaient représentées.
- Nous avons entretenu notre fière tradition de sensibilisation sur le cancer du sein grâce à notre 2016 Pink Glove Photo Competition, qui a attiré plus de 12 800 likes sur notre page Facebook.
- Nous avons fait don d'équipements médicaux aux communautés défavorisées par le biais de notre partenariat avec International Health Partners.
- Nous avons soutenu des associations caritatives locales à travers des comités d'employés.
- Nous avons maintenu notre certification ISO 14001:2004 dans trois établissements Medline (Châteaubriant, Florence, Madrid), nous avons optimisé l'emballage de certains produits pour réduire les déchets et nous avons poursuivi la mise en œuvre de notre politique verte de gestion de flotte pour réduire l'empreinte carbone de la flotte de Medline.
- Nous avons atteint nos objectifs de performances en matière de qualité et de fiabilité dans nos sites de production en France et en Slovaquie, et nous avons consenti des investissements qui permettront d'accroître notre capacité de production sur ces deux sites pour les prochaines années.
- Nous sommes toujours une entreprise saine et dynamique, comme en témoignent la croissance de 6,1 % de notre chiffre d'affaires, l'augmentation de 7 % de nos effectifs ainsi que plusieurs nouveaux produits et services lancés en 2016.



CONTENU DU RAPPORT DANS SA VERSION INTÉGRALE

Le rapport est disponible dans son intégralité sur notre site www.medline.eu.
Il se présente comme suit :

LETTRÉ DU PRÉSIDENT DU GROUPE

PROFIL DE MEDLINE

- Structure organisationnelle
- Localisations des activités
- Aperçu des produits et solutions
- Structure de gouvernance de l'organisation
- Membres des organisations et des réseaux
- Prix et reconnaissances

PROFIL DU RAPPORT

- Précédent rapport en matière de développement durable et période de reporting
- Limites et aspects matériels identifiés couverts

NOS PERFORMANCES FINANCIÈRES ET NOTRE CONTRIBUTION ÉCONOMIQUE

- Performances financières
- Contribution économique

EXERCICE DES ACTIVITÉS COMMERCIALES AVEC INTÉGRITÉ ET ÉTHIQUE

- Aperçu de notre programme d'éthique et de conformité
- Progression de la mise en œuvre de notre programme d'éthique et de conformité en 2016

PROMOTION DU BIEN-ÊTRE DE NOS EMPLOYÉS

- Profil des effectifs de Medline
- Respect du travail et des droits de l'homme dans nos activités et notre chaîne d'approvisionnement
- Promotion de la diversité des employés et de l'égalité des chances
- Rémunération et récompenses
- Formation et développement professionnel
- Bien-être au travail
- Engagement des employés
- Actions futures pour 2017

DÉVELOPPEMENT DES PRODUITS ET SERVICES ADÉQUATS POUR NOS CLIENTS

- Nouveaux produits et services lancés en 2016
- Sécurité des produits
- Tarification équitable et abordable
- Actions futures pour 2017

GESTION DE NOTRE CHAÎNE D'APPROVISIONNEMENT ET ACTIVITÉS DE PRODUCTION

- Notre chaîne d'approvisionnement
- Préservation de la qualité et de la fiabilité dans nos activités
- Actions futures pour 2017

SOUTIEN DE NOS COMMUNAUTÉS LOCALES

- Sensibilisation au cancer du sein
- Dons
- Partenariats
- Actions futures pour 2017

LIMITATION DE NOTRE IMPACT ENVIRONNEMENTAL

- Mise en œuvre de notre système de gestion environnementale
- Notre contribution à l'économie circulaire
- Gestion de nos émissions de gaz à effet de serre
- Sensibilisation environnementale parmi nos employés
- Actions futures pour 2017

AUTRES INFORMATIONS : DÉCLARATION SUR LE MODERN SLAVERY ACT 2015



Pour nous faire part de vos observations sur le rapport sur le développement durable ou pour toute question sur le développement durable chez Medline, adressez-nous un e-mail à : csr-europe@medline.com



**ALWAYS
ON**

Medline International B.V.
Nieuwe Stationsstraat 10
6811 KS Arnhem
Pays-Bas

Tél. +31 88-0011900
Fax +31 88-0011929
www.medline.eu