



Medline Industries, LP  
Rapporto ESG 2022

# Rendere l'assistenza sanitaria più sostenibile per le persone e il Pianeta



Sommario

Informazioni su Medline	Incorporare ESG nelle nostre attività: il nostro approccio e la nostra strategia	Resilienza climatica e azione ambientale	Prodotti responsabili	Persone e comunità	Una solida governance	Contenuti SASB
Informazioni su questo rapporto	Messaggio del nostro CEO, Charlie Mills	Affrontare il cambiamento climatico	Prodotti, programmi e imballaggi sostenibili	I nostri collaboratori	Approvvigionamento etico	Indice
Chi siamo	Domande e risposte con il Vicepresidente ESG, Francesca Olivier	Gestione ambientale	Sicurezza del prodotto	Le nostre comunità	Etica aziendale	
Punti salienti ESG 2022	Ciò che più conta: le principali tematiche ESG		Etichettatura e commercializzazione del prodotto	I nostri fornitori	Privacy e sicurezza dei dati	
3	9	15	21	25	40	44
4	10	19	23	33	42	
7	11		23	38	43	
	12					
	13					



## Informazioni su questo rapporto

**Il Rapporto ambientale, sociale e di governance (Environmental, Social and Governance - ESG) descrive tutto il lavoro fatto tra il 1° gennaio 2022 e il 31 dicembre 2022 e comprende l'intero ambito delle nostre attività globali.**

**Per accedere al nostro hub on-line per la rendicontazione ESG con link alle politiche, ai rapporti precedenti e al download dei dati, visitare la nostra libreria di rapporti ESG. Per saperne di più su Medline, visitare il sito [www.medline.eu/it](http://www.medline.eu/it). Per domande, inviare un'e-mail a [csr-europe@medline.com](mailto:csr-europe@medline.com).**

### Come si redige il rapporto

La struttura e il contenuto di questo rapporto tengono conto delle indicazioni fornite dagli standard per i Distributori di prodotti sanitari e le Apparecchiature e forniture mediche del Sustainability Accounting Standards Board (SASB). Intendiamo presentare rapporti in linea con il quadro di gestione del rischio della Task Force on Climate-related Financial Disclosures (TCFD) e stiamo valutando lo sviluppo di obiettivi basati su dati scientifici e di una strategia di riduzione delle emissioni di carbonio, che ci impegniamo a rispettare.

Riconosciamo l'importanza e la rilevanza degli Obiettivi di Sviluppo Sostenibile (SDG) delle Nazioni Unite. Riteniamo che gli obiettivi da 1 a 13 e da 15 a 17 siano importanti per la nostra attività e in questo rapporto descriviamo le misure allineate a questi obiettivi. Inoltre, ogni anno comunichiamo le nostre prestazioni a EcoVadis.

Per garantire la qualità e la sicurezza dei propri prodotti, Medline partecipa al Medical Device Single Audit Program (MDSAP) e mantiene un sistema di qualità conforme alle normative FDA (Food and Drug Administration), alle normative UE sui dispositivi medici (EU MDR), agli standard ISO e ai requisiti regionali. La sede centrale e alcune sedi Medline hanno ottenuto certificazioni specifiche per i sistemi di qualità e ambientali, tra cui, a titolo esemplificativo:

- MDSAP – Sistemi di gestione della qualità
- ISO 13485 – Sistemi di gestione della qualità
- ISO/IEC 17025 – Competenza dei laboratori di prova e taratura
- EU MDR – Sistemi qualità europei MDR
- ISO 14001 – Sistemi di gestione ambientale





## Chi siamo

Medline è un'azienda che opera nel settore sanitario: un produttore, distributore e fornitore di soluzioni che si concentra sul miglioramento delle prestazioni operative globali del settore sanitario.

**Collaborando con i sistemi e le strutture sanitarie per tutto il percorso di cura, Medline fornisce le risorse cliniche e di approvvigionamento necessarie per garantire la sostenibilità finanziaria a lungo termine nell'erogazione di cure di alta qualità.**

Grazie alle proprie caratteristiche di agilità e scalabilità, Medline investe nel futuro e risponde rapidamente a un mercato in continua evoluzione con soluzioni personalizzate.

Con sede a Northfield, Illinois, Stati Uniti, Medline ha più di 34.000 dipendenti in tutto il mondo e opera in oltre 125 Paesi e territori. Negli Stati Uniti sono impiegate 22.271 persone, pari al 65,5% della nostra forza lavoro totale.

### La nostra impronta

Medline è il più grande produttore e distributore privato di forniture mediche negli Stati Uniti e continua ad espandere la propria presenza a livello globale.

#### Produzione globale

Oltre il 50% delle vendite del marchio Medline è costituito da prodotti fabbricati da Medline in Nord America o dai nostri partner statunitensi. Abbiamo più di 20 siti di produzione in tutto il Nord America. I nostri siti statunitensi hanno sede in California, Connecticut, Georgia, Illinois, Michigan, New Jersey, New York, Oklahoma, Oregon, Pennsylvania, South Carolina, Tennessee, Texas e Wisconsin. Disponiamo di ulteriori stabilimenti in Messico. Al di fuori del Nord America, Medline ha siti di produzione in Australia, Francia, Giappone, Polonia e Slovacchia.

#### Operazioni globali

Solo in Nord America, Medline ha oltre 50 centri di distribuzione e più di 2,6 milioni di metri quadrati di magazzino. Al di fuori degli Stati Uniti, abbiamo centri di distribuzione in Australia, Canada, Francia, Germania, Irlanda, Giappone, Messico, Porto Rico, Spagna, Svizzera e Regno Unito.

#### Centri di distribuzione globale





Chi siamo continua

I nostri prodotti

Medline offre oltre 360.000 prodotti in più di 250 categorie merceologiche. Offriamo un ampio portafoglio di prodotti, con circa 200.000 articoli a marchio Medline, per i quali sfruttiamo la nostra vasta rete di produzione e le nostre capacità di approvvigionamento globale. Inoltre, intratteniamo solidi rapporti con produttori di marchi nazionali e distribuiamo oltre 160.000 dei loro prodotti.

A integrazione di questo ampio portafoglio di prodotti, abbiamo costruito una capacità distributiva di primo piano che ci permette di coordinare le spedizioni e di fornire elevati livelli di servizio a tutti i canali che serviamo. Medline serve tutti i canali del percorso di cura, compresi, a titolo esemplificativo, i seguenti ambiti: terapia intensiva, centri chirurgici ambulatoriali, cure programmate, studi medici e terapia post intensiva.

**I prodotti sono suddivisi nelle seguenti categorie:**

Accesso e gestione dei liquidi	Vassoi non sterili e vassoi per procedure secondarie
Trattamento avanzato della pelle	Sala operatoria
Trattamento avanzato delle ferite	Ortopedia (piede e caviglia)
Anestesia	Detersione del paziente e prevenzione delle infezioni
Ricondizionamento dei dispositivi	Elementi essenziali delle cure primarie
Diagnostica	Riposizionamento e scarico
Prodotti distribuiti	Respiratorio
Apparecchiature e arredi (DME)	Vassoi sterili per procedure
Guanti per esami	Guanti chirurgici
Mascherine, camici per isolamento, camici/teli chirurgici (DPI)	Tessuti
Incontinenza	Urologia
Interni	Accesso vascolare
Laboratorio	



Chi siamo continua

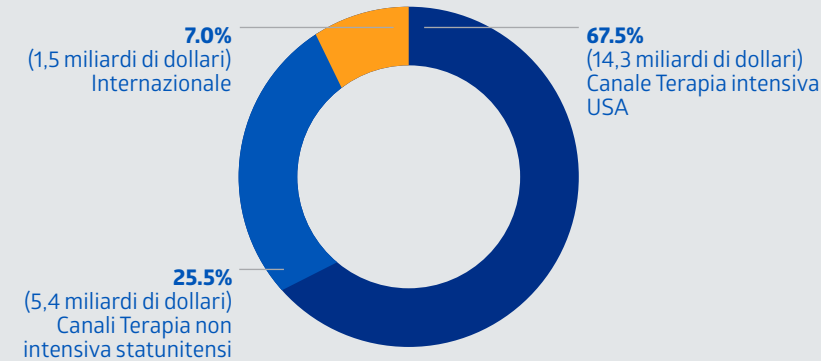
I fatti in breve	
360.000+	prodotti per ogni esigenza
125+	Paesi in cui operiamo
28+	milioni di metri quadrati di magazzini in Nord America
1 giorno	per le spedizioni destinate al 95% degli Stati Uniti con una media di scorte disponibili per 60 giorni per ogni cliente
34.000+	dipendenti in tutto il mondo
70%	degli ospedali presenti nella classifica US News & World Report Honor Roll scelgono Medline
50+	anni di crescita annuale consecutiva del fatturato
1.500+	autocarri MedTrans a livello nazionale

**Ripartizione dei ricavi**  
Nell'esercizio 2022, Medline ha registrato una forte crescita delle vendite negli Stati Uniti in tutti i canali, con un fatturato globale di 21,2 miliardi di dollari. Il segmento statunitense rappresenta il 93% del nostro fatturato globale. All'interno del segmento statunitense, il canale Terapia intensiva è il più consistente e continua a detenere una posizione di leadership nel mercato della distribuzione di forniture medico-chirurgiche.

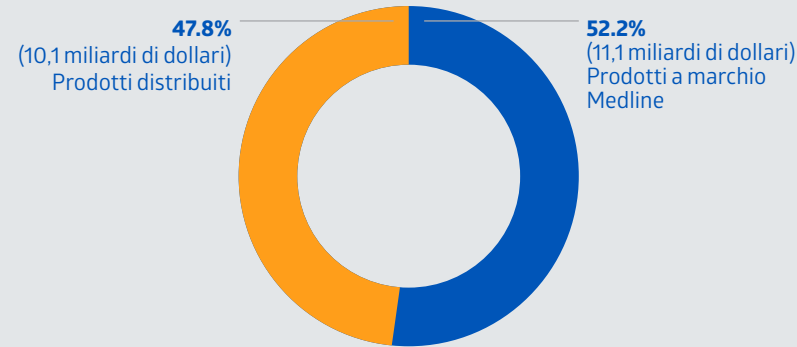


Fatturato

Totale e percentuale, per canale



Totale e percentuale, per marchio di prodotto



## Leadership

Nel 2022 abbiamo spostato la nostra attenzione dalla tradizionale Responsabilità sociale d'impresa (Corporate Social Responsibility - CSR) a ESG, adottando una visione più olistica di ciò che significa essere un cittadino d'impresa responsabile. Inoltre, abbiamo identificato i membri del Global Alignment Committee che sostengono le attività ESG nei rispettivi mercati per garantire una copertura programmatica mondiale.

### Ambiente

Dal 2016 investiti **34,4 milioni di dollari** in energia solare a livello globale

Il **98%** dei nostri centri di distribuzione di proprietà negli Stati Uniti sono certificati Leadership in Energy and Environmental Design (LEED) o sono in attesa di certificazione

**10** Strutture certificate ISO 14001 in tutto il mondo

Nel 2022 ricondizionati oltre **2,3 milioni di dispositivi medici**, sottraendo alle discariche circa 500 tonnellate di rifiuti

### Social

**7** gruppi di risorse per i dipendenti statunitensi che rappresentano la popolazione unica e diversificata di Medline

**1.636** dipendenti statunitensi hanno donato 8.814 ore di volontariato a favore di 151 enti benefici

Donato l'equivalente di 643,75 tonnellate di prodotti, per un valore di oltre **2,7 milioni di dollari**, a sostegno dell'assistenza medica mondiale

### Governance

Nel 2022 eseguiti **592** controlli sociali per garantire l'approvvigionamento etico in tutta la nostra catena di fornitura

Ospitato il primo **summit globale su ESG e conformità** che ha visto la partecipazione della leadership senior e interfunzionale

**Miglioramento delle politiche e delle procedure** di conformità, compreso lo sviluppo di politiche globali

#### Premi e riconoscimenti

- Forbes America's Largest Private Companies (Le maggiori società private americane) (classificato al 15° posto)
- Forbes Best Employer for Women (Miglior datore di lavoro per le donne) (28° su 400)
- Forbes Best Employer for New Grads (Miglior datore di lavoro per i neolaureati) (80° su 300)
- US News & World Report Honor Roll (il 70% degli ospedali presenti nella classifica US News & World Report Honor Roll sceglie Medline)
- Top Workplaces 2022, Chicago Tribune
- Becker's Healthcare (150 Top Places to Work in Healthcare - I 150 migliori posti di lavoro nel settore sanitario, 2022)
- Forbes Best Large Employers 2022 (I migliori grandi datori di lavoro 2022) (360° su 500)
- Forbes Best Employers in Illinois 2022 (I migliori datori di lavoro in Illinois 2022) (32° su 100)
- Certificazione Azienda Sicura di Instituto Mexicano del Seguro Social (Mexicali, Messico)
- Riconoscimento ELSSA, Safe and Healthy Workplace Environments (Ambienti di lavoro sicuri e salubri) (Nuevo Laredo, Messico)
- Riconoscimento ELSSA, Safe and Healthy Workplace Environments (Ambienti di lavoro sicuri e salubri) (Mexicali, Messico)
- Riconoscimento di Great Place to Work (Ambiente di lavoro ideale) Messico per la regione del Nord-Est
- Premio di eccellenza ambientale di La Asociación de Maquiladoras de Exportación de Nuevo Laredo (Nuevo Laredo, Messico)
- Certificato d'Argento di Disabled Certificate for Organizations (DisCert) (Europa)

#### Adesioni ad associazioni di settore

- Practice Greenhealth
- Healthcare Distribution Alliance
- Health Industry Distributors Association
- MedTech Canada
- MedTech Europe
- Advanced Medical Technology Association (AdvaMed)





# Approccio e strategia

**Nel 2022, siamo stati guidati dai principi ESG per formare il nostro quadro di pianificazione e implementazione della sostenibilità, la strategia ESG potenziata di Medline ha acquisito una portata globale e ora include tutte le attività a livello mondiale.**

Se da un lato abbiamo ampliato la nostra visione globale, dall'altro abbiamo definito le esigenze specifiche di ogni mercato locale. Riteniamo che questo duplice obiettivo ci renda un datore di lavoro migliore e una realtà più forte e responsabile nel settore dei dispositivi medici.

Medline ritiene che le aziende del settore privato diano un contributo importante al programma globale di sviluppo sostenibile e che debbano considerare attentamente il loro impatto. La nostra interpretazione della CSR è ampia e continuerà nell'ambito del nostro assetto ESG, affrontando le questioni sociali, ambientali, economiche e di governance in proporzione alle nostre risorse e ai nostri limiti.

Questa filosofia si riflette nei temi ESG che costituiscono il contenuto principale di questo rapporto.

Un messaggio del nostro CEO,  
Charlie Mills



**Per oltre 50 anni, Medline ha lavorato instancabilmente per soddisfare al meglio i propri dipendenti, i clienti e le comunità in cui viviamo e lavoriamo. Per farlo, e per crescere come azienda, è necessaria una cultura di ascolto, apprendimento e adattamento.**

Nell'ambito dell'evoluzione aziendale, Medline ha abbracciato una visione più ampia di ciò che significa essere un cittadino d'impresa responsabile, riconoscendo le responsabilità e i benefici globali derivanti dal rispetto dell'ambiente, dell'equità sociale e del buon governo.

In quest'ottica, Medline ha incorporato i principi ESG nella propria strategia aziendale, stabilendo un approccio operativo più ampio, globale e basato sui dati. Questo modello prevede un impegno globale e interfunzionale, che comprende l'attenzione alle emissioni di gas a effetto serra (GHG), ai prodotti e agli imballaggi sostenibili, alla diversificazione dei fornitori, all'approvvigionamento etico e alla diversità, all'equità e all'inclusione (DEI). Fare la cosa giusta per i nostri dipendenti, clienti e comunità rimane della massima importanza.

L'impegno verso queste priorità è sempre più un imperativo commerciale per operare negli Stati Uniti e nel mondo. Ma soprattutto, è il modo in cui un cittadino d'impresa responsabile dovrebbe operare nell'economia moderna.

Data la recente espansione del nostro impegno ESG, questo è il primo rapporto veramente globale di Medline sui propri impatti ESG. Questo rapporto riflette non solo la crescente collaborazione interna per portare avanti le tematiche ESG più rilevanti per la nostra attività, ma anche il nostro allineamento agli standard SASB. Questo dimostra il nostro impegno verso gli standard del settore e la trasparenza.

Il contenuto di questo rapporto documenta i primi passi del nostro percorso ESG. I nostri rapporti aumenteranno nel tempo, man mano che la nostra evoluzione continuerà. Siamo ansiosi di condividere i risultati futuri e di dimostrare un elevato standard di coscienza sociale.

**Charlie Mills**  
Chief Executive Officer  
Medline Industries, LP  
Maggio 2023



**"Nell'ambito della costante evoluzione aziendale, Medline ha abbracciato una visione più ampia di ciò che significa essere un cittadino d'impresa responsabile, riconoscendo le responsabilità e i benefici globali derivanti dal rispetto dell'ambiente, dell'equità sociale e del buon governo."**

Charlie Mills, Chief Executive Officer





## Domande e risposte con il Vicepresidente ESG, Francesca Olivier



“Il nostro approccio a ESG è allineato alla nostra strategia aziendale: investire nelle energie rinnovabili, sviluppare prodotti e programmi sostenibili e garantire una catena di approvvigionamento etica non sono solo cose giuste da fare, ma anche vantaggiose per l'azienda.”

**Francesca Olivier,**  
Vicepresidente ESG

### Perché ESG è importante per Medline?

Pochi settori sono così strettamente legati alle tematiche ESG come quello sanitario. L'equità, l'accessibilità e la fruizione dei servizi sanitari sono diritti umani fondamentali. Mentre altri settori possono avere difficoltà a cogliere l'immediatezza del cambiamento climatico, i nostri clienti ne sperimentano ogni giorno gli effetti sui loro pazienti e sulle loro comunità. L'impatto sulla salute umana derivante dall'inquinamento atmosferico, dalle temperature estreme, dagli eventi meteorologici e dalle malattie trasmesse da vettori sta cambiando le esigenze dei pazienti e di intere comunità. Questi temi plasmano il futuro dell'assistenza sanitaria ed è nostra responsabilità nei confronti dei soggetti interessati (dipendenti, clienti e comunità) garantire la realizzazione di un'azienda resiliente e lungimirante. ESG fornisce un quadro di riferimento per identificare le esigenze aziendali più rilevanti e un progetto per il futuro.

### Quali sono i punti salienti del 2022 di cui andare fieri?

C'è molto di cui essere orgogliosi nel primo anno in cui abbiamo ampliato la nostra strategia per includere i più ampi principi ESG, e numerose storie che evidenziano i nostri progressi rispetto a ciascun pilastro.

Nell'ambito degli sforzi compiuti per ridurre l'impatto ambientale, continuiamo a investire nell'energia solare e abbiamo ampliato il nostro portafoglio di installazioni di pannelli solari a livello globale.

Dal punto di vista sociale, ora abbiamo sette gruppi di risorse per i dipendenti (ERG) che rappresentano la popolazione unica e diversificata di Medline; ciò permette ai dipendenti di sentirsi inclusi in molti modi. Inoltre, sono orgoglioso del lavoro svolto per fornire assistenza medica in tutto il mondo attraverso le donazioni di prodotti in caso di disastri e difficoltà.

Infine, nell'ambito della governance, sono particolarmente fiero della partecipazione attiva e dei contributi sostanziali alla nostra strategia ESG da parte dei dirigenti di Medline in tutta l'azienda. Un programma ESG di successo richiede una collaborazione interfunzionale tra tutte le divisioni, i reparti, i mercati e le regioni di Medline. I dirigenti Medline di tutto il mondo sono essenziali per costruire le basi ESG e continueranno a essere fondamentali man mano che la nostra strategia ESG maturerà e crescerà.

### Qual è stato il cambiamento più significativo dopo l'evoluzione verso un modello ESG?

Passando da un modello tradizionale CSR a un modello ESG, adottiamo una visione più olistica di ciò che significa veramente essere un cittadino d'impresa responsabile. Di conseguenza, adottiamo un approccio globale che allinea i nostri obiettivi ESG con la nostra attuale strategia aziendale.

Stiamo anche incrementando la nostra attenzione per includere un aumento dei dati e della trasparenza. In precedenza, abbiamo limitato il nostro ambito di lavoro ad alcune questioni chiave, ma da quando abbiamo avviato la strategia ESG, abbiamo ampliato il nostro raggio d'azione per affrontare 17 argomenti ESG rilevanti a livello globale.

Desideriamo inoltre sottolineare che la strategia ESG è una responsabilità di ogni dipendente Medline. Stiamo lavorando per diffondere la strategia e lo spirito ESG in tutti gli angoli dell'azienda. Siamo convinti di poter raggiungere i nostri obiettivi solo se abbiamo la forza di Medline alle spalle.

### Cosa è stato fatto per essere certi che Medline stia adottando un approccio globale a ESG?

Nel 2022 abbiamo fatto progressi nello sviluppo di un programma ESG veramente globale. Gli Stati Uniti e l'Unione Europea sono state le prime regioni con dipendenti ESG dedicati. L'Australia ha aggiunto un responsabile ESG a tempo pieno e il Giappone seguirà l'esempio nel 2023. Abbiamo istituito un Comitato di allineamento globale i cui membri supportano le attività ESG nei rispettivi mercati e, oltre alle loro mansioni quotidiane, svolgono altri ruoli di supporto ESG in materia di risorse umane, comunicazione e altro.

Sebbene si tratti di un passo relativamente semplice sulla carta, per garantire il successo è fondamentale disporre delle persone giuste per promuovere gli obiettivi ESG a livello globale.

### Cosa rende questo rapporto ESG diverso dai precedenti rapporti CSR di Medline?

Sebbene da anni comunichiamo pubblicamente le nostre iniziative CSR, questo rapporto segna alcune novità. Il Rapporto ESG 2022 è il primo di portata globale e il primo che allinea il nostro impegno agli standard SASB. Si tratta di un aspetto significativo, in quanto gli standard di terze parti assicurano la trasparenza e l'allineamento dei rapporti ESG tra le società.

### In un'ottica futura, quali sono le principali aree di interesse per il team ESG di Medline?

Nel 2022 abbiamo svolto la nostra prima valutazione di rilevanza e abbiamo identificato i temi ESG più importanti da affrontare per Medline. Il passo immediatamente successivo è quello di riunire gruppi di lavoro globali per ogni argomento, al fine di sviluppare strategie globali e acquisire dati rilevanti. Abbiamo già avviato questo processo per l'ambito DEI, l'approvvigionamento etico e la diversificazione dei fornitori. Altre priorità sono la creazione di processi per la raccolta di dati verificabili a livello globale e l'impegno per allineare maggiormente i nostri rapporti pubblici agli standard globali, come SASB.



Ciò che conta di più:  
la segnalazione dei nostri temi ESG  
rilevanti

Riconosciamo l'importanza di comprendere e incorporare le questioni più rilevanti per la nostra attività e per i soggetti interessati nella nostra strategia ESG e nelle relative comunicazioni.

Nel 2022 abbiamo intrapreso una valutazione di rilevanza per identificare i temi ESG più significativi per l'intera catena del valore di Medline.

Nel condurre questa valutazione, ci siamo ispirati all'approccio alla rilevanza sostenuto dalla Global Reporting Initiative (GRI) e dagli standard SASB (ora parte dell'International Financial Reporting Standards Foundation). I temi ESG sono stati identificati sulla base di diverse fonti, tra cui GRI e SASB: distributori di servizi sanitari e standard di attrezzature e forniture mediche, oltre a organizzazioni di settore come Practice Greenhealth.

Abbiamo individuato 17 temi ESG rilevanti. Nella nostra valutazione abbiamo considerato l'importanza di questi temi per i nostri clienti, investitori, dipendenti e organizzazioni non governative. Abbiamo anche considerato un approccio basato sul rischio, valutando la potenziale entità dell'impatto.



Ambiente

★ ARGOMENTO PRIORITARIO  
**Emissioni di gas serra:** stiamo riducendo il nostro impatto ambientale e aiutiamo i nostri clienti a fare altrettanto.

★ ARGOMENTO PRIORITARIO  
**Prodotti, programmi e imballaggi sostenibili:** offriamo una serie di prodotti, programmi e imballaggi sostenibili.

**Gestione dei rifiuti:** stiamo sviluppando politiche e programmi per ridurre l'impatto ambientale associato ai rifiuti.

**Emissioni atmosferiche:** gestiamo in modo proattivo l'impatto sulla qualità dell'aria dei nostri stabilimenti, della nostra flotta e altro ancora.

**Gestione dell'acqua e delle acque reflue:** anche se siamo all'inizio del nostro percorso, stiamo esplorando le opportunità per ridurre il consumo di acqua e la produzione di acque reflue in tutte le nostre attività.

**Rischi legati al clima:** riconosciamo i rischi che il cambiamento climatico comporta e ne teniamo conto nel prendere le decisioni aziendali.



Sociale

★ ARGOMENTO PRIORITARIO  
**Diversità, equità e inclusione:** il nostro obiettivo è costruire e mantenere una forza lavoro diversificata e inclusiva.

★ ARGOMENTO PRIORITARIO  
**Diversificazione dei fornitori:** siamo impegnati a rafforzare e far crescere la nostra base di fornitori piccoli e diversificati.

**Salute e sicurezza del personale:** ci impegniamo a mantenere un ambiente di lavoro sano e sicuro.

**Coinvolgimento dei dipendenti:** ci impegniamo a creare un ambiente di lavoro accogliente e stimolante.

**Sicurezza del prodotto:** riduciamo al minimo i rischi per la salute e la sicurezza derivanti dai prodotti.

**Impegno nella comunità:** ci impegniamo a gestire in modo positivo le nostre comunità.

**Accessibilità e fruizione dell'assistenza sanitaria:** vogliamo garantire un ampio accesso ai nostri prodotti e servizi, soprattutto a coloro che vivono nei Paesi in via di sviluppo.



Governance

★ ARGOMENTO PRIORITARIO  
**Approvvigionamento etico:** rispettiamo, onoriamo e sosteniamo i diritti umani fondamentali in tutta la nostra catena di approvvigionamento.

**Etica aziendale:** facciamo ciò che è giusto, non solo ciò che è necessario.

**Privacy e sicurezza dei dati:** proteggiamo i dati personali durante l'intero ciclo di vita delle informazioni.

**Etichettatura e commercializzazione del prodotto:** ci proponiamo di essere trasparenti, accurati e completi nelle nostre dichiarazioni di marketing, nella pubblicità e nell'etichettatura di prodotti e servizi.



Strategia e ambito di sostenibilità

Abbiamo raggruppato gli argomenti identificati nell'ambito della nostra valutazione della rilevanza in quattro pilastri, che informano il nostro approccio strategico e sono allineati con le nostre aspirazioni ESG. Abbiamo strutturato il nostro rapporto in base a queste quattro aree di interesse.

Il nostro obiettivo ESG:

Rendere l'assistenza sanitaria più sostenibile per le persone e il Pianeta

Primo pilastro  
Resilienza climatica e azione ambientale

Ci impegniamo a costruire un'azienda sostenibile dal punto di vista ambientale, investendo in tecnologie "verdi" nuove e consolidate e creando soluzioni pratiche per conservare le risorse naturali e ridurre i rifiuti. Ci impegniamo a ridurre il nostro impatto ambientale e aiutiamo i nostri clienti a fare altrettanto.



- Argomenti ESG rilevanti:
- Emissioni di gas serra
  - Rischi legati al clima
  - Emissioni atmosferiche
  - Gestione dei rifiuti
  - Acqua e acque reflue

Secondo pilastro  
Prodotti responsabili

Il nostro obiettivo è fornire prodotti sanitari di alta qualità che siano sicuri sia per i pazienti che per l'ambiente. Ci sforziamo di essere trasparenti nell'etichettatura dei nostri prodotti e adottiamo pratiche di marketing responsabili.



- Argomenti ESG rilevanti:
- Sicurezza del prodotto
  - Prodotti, programmi e imballaggi sostenibili
  - Etichettatura e commercializzazione del prodotto

Terzo pilastro  
Persone e comunità

Vogliamo che i nostri dipendenti, le comunità, i fornitori e i pazienti raggiungano il loro pieno potenziale. Contribuiamo mantenendo i più alti standard di sicurezza e salute sul posto di lavoro, creando opportunità di connessione e sviluppo per i nostri dipendenti, promuovendo il concetto DEI e affrontando il tema dell'equità sanitaria nelle comunità in cui operiamo e in tutto il mondo.



- Argomenti ESG rilevanti:
- Salute e sicurezza del personale
  - Coinvolgimento dei dipendenti
  - DEI
  - Impegno nella comunità
  - Accessibilità e fruizione dell'assistenza sanitaria
  - Diversificazione dei fornitori

Quarto pilastro  
Una solida governance

Facciamo ciò che è giusto, non solo ciò che è necessario. Sosteniamo la nostra attività, i nostri dipendenti e i nostri fornitori verso elevati standard etici.



- Argomenti ESG rilevanti:
- Approvvigionamento etico
  - Etica aziendale
  - Privacy e sicurezza dei dati



Governance e responsabilità ESG

La governance ESG è riservata al Consiglio di amministrazione (Consiglio). Il nostro approccio si basa su tre principi fondamentali.

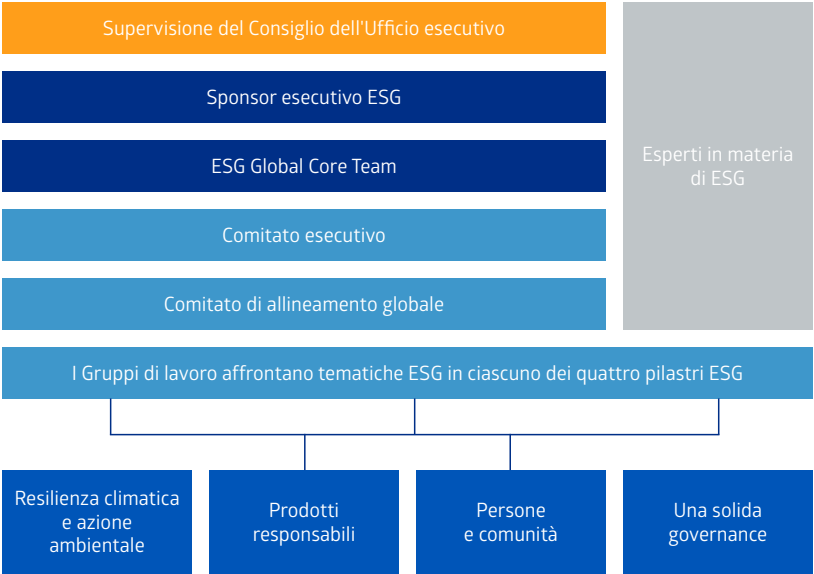
**Il nostro Consiglio di Amministrazione e l'Ufficio Esecutivo forniscono linee guida e supervisione.**  
Il Consiglio di Amministrazione e l'Ufficio Esecutivo di Medline Industries, LP, forniscono la supervisione della strategia globale di Medline e sono i più alti organi decisionali per quanto riguarda le questioni economiche, sociali, ambientali e di governance. I membri dell'Ufficio esecutivo sono l'Amministratore delegato, il Presidente e il Direttore operativo di Medline Industries, LP.

ESG è uno dei punti all'ordine del giorno del Consiglio di amministrazione e viene discusso anche a livello di Comitato. Sia il Consiglio di Amministrazione che i membri dell'Ufficio Esecutivo hanno esaminato e approvato la valutazione della rilevanza che fa da cornice a questo rapporto.

**Il nostro Executive Sponsor e l'ESG Global Core Team definiscono ed eseguono la nostra strategia generale.**  
L'Executive Sponsor delle attività ESG è il Chief Legal Officer di Medline Industries, LP, che ricopre anche il ruolo di Segretario del Consiglio di Amministrazione e lavora a stretto contatto con l'ESG Global Core Team, guidato dal Vicepresidente ESG. Questo team definisce ed esegue la strategia ESG globale dell'azienda, monitora le normative e adegua di conseguenza la nostra strategia e le nostre politiche, e riporta i nostri sforzi in linea con gli standard di terze parti. Tutti i membri del team sono dislocati presso la nostra sede centrale di Northfield, Illinois, ma hanno responsabilità globali.

**Il Comitato esecutivo ESG, il Comitato di allineamento globale e i Gruppi di lavoro forniscono consulenza sulle attività relative agli argomenti rilevanti.**  
Stiamo sviluppando strategie globali volte a garantire progressi tangibili nella gestione delle principali tematiche ESG. Il nostro approccio a ciascun tema ESG rilevante viene sviluppato da un gruppo di lavoro globale interfunzionale, esaminato dal nostro Comitato di allineamento globale (con rappresentanti di Australia, Canada, Cina, EMEA, Giappone, America Latina, Messico, Nuova Zelanda e Vietnam) e approvato dal nostro Comitato esecutivo interfunzionale, composto da dirigenti senior di tutta l'azienda.

Governance ESG di Medline





# Resilienza climatica e azione ambientale

**Ci impegniamo a costruire un'azienda sostenibile dal punto di vista ambientale, investendo in tecnologie "verdi" nuove e consolidate e creando soluzioni pratiche per conservare le risorse naturali e ridurre i rifiuti.**

**Lavoriamo attivamente per ridurre il nostro impatto ambientale e aiutiamo i nostri clienti a fare altrettanto.**



## Punti salienti

**34,4 milioni di dollari**

investiti in energia solare dal 2016

Circa **60.000**

pannelli solari installati presso le nostre strutture

**98%**

dei nostri centri di distribuzione di proprietà negli Stati Uniti sono certificati LEED o in attesa di certificazione

**10**

Strutture certificate ISO 14001 a livello globale

## Argomenti ESG rilevanti:

**Emissioni di gas serra:** stiamo riducendo il nostro impatto ambientale e aiutiamo i nostri clienti a fare altrettanto.

**Rischi legati al clima:** riconosciamo i rischi che il cambiamento climatico comporta e ne teniamo conto nel prendere le decisioni aziendali.

**Emissioni atmosferiche:** gestiamo in modo proattivo l'impatto sulla qualità dell'aria dei nostri stabilimenti, della nostra flotta e altro ancora.

**Gestione dei rifiuti:** stiamo costruendo politiche e programmi per ridurre l'impatto ambientale associato ai rifiuti.

**Gestione dell'acqua e delle acque reflue:** anche se siamo all'inizio del nostro percorso, stiamo esplorando le opportunità per ridurre il consumo di acqua e la produzione di acque reflue in tutte le nostre attività.



Affrontare il cambiamento climatico

Il cambiamento climatico è un problema sanitario urgente. L'aumento della frequenza di uragani, ondate di calore, incendi, siccità e inondazioni è stato attribuito al riscaldamento dell'atmosfera. Negli Stati Uniti, i Centri per il controllo e la prevenzione delle malattie riferiscono che la salute pubblica può essere influenzata anche dalle interruzioni dei sistemi fisici, biologici ed ecologici.

Gli effetti sulla salute di queste alterazioni comprendono l'aumento delle malattie respiratorie e cardiovascolari, le lesioni e le morti premature legate a eventi meteorologici estremi, i cambiamenti nella prevalenza e nella distribuzione geografica delle malattie di origine alimentare e idrica e di altre malattie infettive, nonché le minacce alla salute mentale.

Siamo consapevoli del fatto che i cambiamenti climatici si ripercuotono in ultima analisi sulla salute dei pazienti che utilizzano i nostri prodotti, pertanto ci proponiamo di ridurre il nostro impatto sull'ambiente.

**Per affrontare i cambiamenti climatici è necessario pensare in grande. Ci impegniamo a favore della sostenibilità implementando pratiche scalabili ed eco-compatibili.**


Medline ha precedentemente tracciato e comunicato le emissioni in Ambito 1 e 2 delle attività nordamericane ed europee, insieme a un limitato sottoinsieme di emissioni in Ambito 3. A partire dal 2023, inizieremo a raccogliere i dati sulle emissioni globali degli Ambiti 1 e 2, oltre a ulteriori dati sulle emissioni dell'Ambito 3. Attualmente stiamo valutando lo sviluppo e l'implementazione di obiettivi scientifici e di una strategia di riduzione delle emissioni di carbonio.

Siamo consapevoli che il cambiamento climatico rappresenta un rischio di continuità per la nostra attività. Per meglio comprendere questo rischio potenziale, condurremo un'analisi formale per identificare le aree e le sedi a maggior rischio e prenderemo provvedimenti per mitigare tali rischi.




**Ambito 1: Diretto**

- Veicoli aziendali
- Strutture aziendali



**Ambito 2: Indiretto**

- Acquisto di energia elettrica
- Vapore
- Riscaldamento e raffreddamento per uso proprio



**Ambito 3: Indiretto**

L'elenco che segue comprende tutte le categorie di materiali che possono essere misurati per quantificare le emissioni dell'Ambito 3. Il monitoraggio delle emissioni dell'Ambito 3 di Medline per il 2021 ha preso in esame i dati degli Stati Uniti relativi ai viaggi di lavoro, al trasporto e alla distribuzione sia a monte che a valle, e alle attività legate ai combustibili e all'energia.

- Beni e servizi acquistati
- Beni strumentali
- Attività legate ai combustibili e all'energia
- Trasporto e distribuzione a monte
- Rifiuti generati durante le attività
- Viaggi d'affari
- Pendolarismo dei dipendenti
- Beni in leasing a monte
- Trasporto e distribuzione a valle
- Lavorazione di prodotti venduti
- Utilizzo di prodotti venduti
- Trattamento di fine vita di prodotti venduti
- Beni in leasing a valle
- Franchising
- Investimenti



In Spagna la misurazione delle emissioni di gas serra di Medline a livello nazionale (Ambito 1 e Ambito 2) ha permesso di ottenere il Certificato MITECO. Rilasciato nel giugno 2022 dal Ministero spagnolo per la transizione ecologica e la sfida demografica, il certificato viene assegnato alle aziende per incoraggiare la misurazione e la divulgazione trasparente della loro impronta di carbonio. Il certificato è valido per 12 mesi e ci proponiamo di rinnovarlo annualmente.

**Le nostre performance**

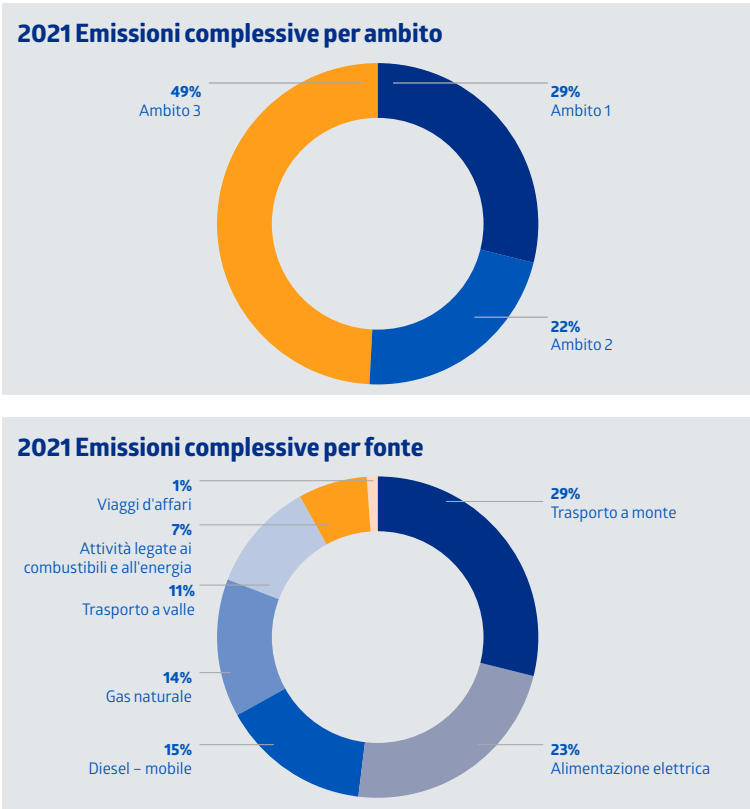
Misuriamo le nostre emissioni di carbonio attraverso un inventario annuale dei gas serra e utilizzeremo questi dati per sviluppare strategie che ci permetteranno di gestire meglio il nostro impatto ambientale. All'inizio del 2023 abbiamo convocato un gruppo di lavoro per la decarbonizzazione, focalizzato sulla riduzione dell'uso di energia e sull'analisi della nostra catena di approvvigionamento; le tattiche iniziali comprendono audit energetici, miglioramento delle pratiche di gestione dell'energia e investimenti in attrezzature aggiornate e tecnologia solare.

2021 Emissioni complessive

Ambito	CO2e complessivo Emissioni (tonnellate di CO2e)
Ambito 1	92.621,86
Ambito 2	72.036,90
Ambito 3	156.119,62
Totale per ambito:	320.778,38

Le emissioni complessive si riferiscono alla quantità totale di gas serra emessi. Nel 2021 le emissioni complessive di Medline sono diminuite del 4%\* rispetto al 2020, in gran parte grazie alla riduzione delle emissioni dell'Ambito 2. La maggior parte delle emissioni misurate proviene dal trasporto a monte, dall'energia elettrica e dall'uso di gasolio e gas naturale. I dati sulle emissioni del 2022 non erano ancora disponibili al momento della stesura del rapporto.

\*La riduzione del 4% di Medline si applica a un piano di gestione delle scorte (IMP) che comprende il Nord America e l'Europa. Per determinare la riduzione complessiva del 4% è stata utilizzata la stessa IMP nel 2020 e nel 2021.





**Investire in energie rinnovabili**

Investiamo fortemente nelle fonti di energia rinnovabili. Abbiamo creato il nostro portafoglio di energie rinnovabili nel 2009, quando abbiamo costruito il nostro primo impianto geotermico, e da allora il portafoglio è in continua espansione.

— **Geotermia.** Medline possiede due impianti geotermici situati a Mundelein, Illinois e ad Arnhem, Paesi Bassi. La tecnologia geotermica riscalda e raffredda gli edifici sfruttando la temperatura stabile del sottosuolo.

— **Solare.** Dal 2016, Medline ha investito 34,4 milioni di dollari nell'energia solare a livello globale. Il nostro portafoglio è composto da circa 60.000 pannelli solari in 10 strutture. Nel 2022 abbiamo generato più di 11 milioni di kWh di energia da questi impianti, che hanno tutti compensato un livello significativo del consumo energetico annuale dei rispettivi siti, compreso tra il 16% e il 73%.



Il nostro portafoglio di energia solare in sintesi

Località	Metri quadrati della superficie di installazione	Numero di pannelli solari	Investimento (US\$) (in migliaia)	Capacità elettrica (MW)	Gen-dic 2022 Produzione di kWh	Compensazione energetica del sito
Aisai, Giappone	50.000	1.665	\$868	0,4	518.902	16%
Auburndale, Florida	250.000	5.077	\$2.773	1,65	2.299.416	52%
Kleve, Germania	130.000	3.770	\$1.200	1	1.067.917	73%
Montgomery, New York	715.000	19.203	\$11.500	7,39	0	In Front of Meter** (direttamente in rete)
Northfield, Illinois	111.500	2.754	\$1.690	1,02	1.111.837	16%
Rialto, California	180.000	3.152	\$1.882	1,12	1.770.739	32%
Sydney, Australia	29.095	1.344	\$406	0,55	427.304	32%
Tracy, California (Sito 1)*	218.000	3.140	\$1.985	1,09	1.782.679	70%
Tracy, California (Sito 2)*	237.000	3.914	\$2.155	1,35	2.128.681	70%
Uxbridge, Massachusetts	800.000	16.219	\$10.000	6,66	0	In Front of Meter** (direttamente in rete)
<b>Totali</b>	<b>2.720.595</b>	<b>60.238</b>	<b>\$34.459</b>	<b>22,23</b>	<b>11.107.475</b>	

\*I Siti 1 e 2 di Tracy sono due impianti distinti nello stesso luogo.

\*\*"In Front of Meter" si riferisce a un tipo di impianto solare in cui l'elettricità generata viene immessa direttamente nella rete. Questo permette di avere un'installazione più grande e di non compensare direttamente l'energia utilizzata dalla nostra struttura.





**Costruire pensando alla sostenibilità**

A partire dal 2022, il 98% dei nostri centri di distribuzione negli Stati Uniti sono certificati LEED o in attesa di certificazione, e coprono una superficie di circa 2 milioni di metri quadrati.

Il centro di distribuzione di Medline a Guelph in Canada è la struttura più recente ad aver ottenuto la certificazione LEED. La struttura di oltre 55.000 metri quadrati, inaugurata nel novembre 2021, dispone di uno dei più grandi spazi di stoccaggio e inventario medico del Canada.

Nel 2022 il nostro impianto per la produzione di vassoi per procedure sterili (SPT) in Slovacchia ha ottenuto per la regione Europa la certificazione Building Research Establishment Environmental Assessment Methodology (BREEAM), così come l'altro nostro impianto SPT in Francia che ha ottenuto la certificazione BREEAM nello stesso anno. Il nostro centro di distribuzione internazionale in Germania è certificato dal German Sustainable Building Council (DGNB).

Dieci delle nostre sedi internazionali sono certificate ISO 14001. Questa norma ambientale globale dell'ISO stabilisce i criteri necessari per un sistema di gestione ambientale (Environmental Management System - EMS) e delinea le procedure che un'azienda deve seguire per istituire un EMS efficace.

La salvaguardia delle risorse è fondamentale per contenere il cambiamento climatico ed è parte integrante del conseguimento della certificazione ISO 14001. Siamo conformi agli standard ISO grazie a:

- Installazione di illuminazione a LED nelle aree di produzione e di stoccaggio
- Identificazione e realizzazione di metodi alternativi per lo smaltimento dei rifiuti
- Rinnovamento delle attrezzature e dei processi per ridurre l'utilizzo di acqua
- Incremento dell'efficienza delle nostre attrezzature e dei nostri processi

**Tra le strutture certificate ISO 14001 troviamo:**

- Dynacor (plastica per pazienti) – Mundelein, Illinois
- Lithia Springs, Georgia
- Northfield, Illinois
- Readycare (pulizia del paziente e prevenzione delle infezioni) – Waukegan, Illinois
- Vassoi sterili per procedure – Waukegan, Illinois
- Bánovce nad Bebravou, Slovacchia
- Châteaubriant, Francia
- Firenze, Italia
- Kleve, Germania
- Madrid, Spagna

Il nostro sito produttivo di Châteaubriant, in Francia, ha ottenuto la certificazione Passive House nell'aprile 2022. La certificazione si applica agli edifici di nuova costruzione che ospitano uffici, sale riunioni e uno showroom. La certificazione Passive House dimostra che l'edificio ha un'elevata efficienza energetica, che si traduce in un basso consumo energetico annuale e in costi ridotti, e quindi in basse emissioni di gas serra.

Altri progetti di efficienza energetica includono l'ammodernamento dell'illuminazione presso Medline Mexico, dove l'illuminazione a LED è stata installata nelle aree di produzione e di magazzino di diverse strutture.

**Rendere i trasporti più sostenibili**

La nostra catena di approvvigionamento si rifornisce di prodotti sia da strutture di proprietà di Medline che da strutture di terzi in tutto il mondo. Mentre abbiamo già intrapreso iniziative di trasporto a livello locale, stiamo lavorando per costruire una strategia di trasporto sostenibile a livello globale. Il nostro gruppo di lavoro sulla decarbonizzazione sta collaborando con i responsabili dell'approvvigionamento, delle operazioni e della produzione di tutta l'organizzazione per identificare le modalità per ridurre ulteriormente le emissioni.

Un modo per ridurre le emissioni di gas serra è la nostra flotta privata di autocarri. Negli Stati Uniti, i nostri veicoli sono guidati da un algoritmo computerizzato per fornire i percorsi più efficienti dal punto di vista dei consumi. Gli autocarri dispongono anche di una funzione che riduce la distanza percorsa e il numero di veicoli sulla strada.

I nostri sforzi si estendono oltre il Nord America, nei nostri mercati globali. In Giappone, l'87% delle auto aziendali utilizzate dai nostri rappresentanti di vendita è passato da veicoli a gas a veicoli ibridi elettrici. In Europa, la nostra flotta di 12 autocarri effettua una piccola parte delle consegne in Francia, Germania, Irlanda, Italia e Spagna. Tutti i mezzi sono dotati di motori conformi alla norma sulle emissioni Euro VI.

**Medline impiega un semirimorchio completamente elettrico per consegnare prodotti agli ospedali della California meridionale**

Nella California meridionale, Medline sta sperimentando l'uso di un semirimorchio completamente elettrico per effettuare le consegne ai sistemi ospedalieri nell'ambito di un programma pilota con Volvo Truck. L'autocarro elettrico è stato sviluppato nell'ambito del progetto Volvo LIGHTS (Low Impact Green Heavy Transport Solutions), una collaborazione tra Volvo Trucks e altre 12 organizzazioni volta a realizzare un progetto che consenta di introdurre con successo sul mercato autocarri e attrezzature elettriche a batteria su larga scala.



## Gestione ambientale

Siamo consapevoli del legame diretto tra il cambiamento climatico e l'impatto delle nostre attività sull'ambiente naturale, in particolare per quanto riguarda le emissioni atmosferiche, i rifiuti e l'utilizzo dell'acqua.

I rifiuti, le emissioni atmosferiche, l'utilizzo dell'acqua e le acque reflue sono tutti elementi chiave dei piani di gestione ambientale di Medline. Grazie a molti dei nostri impianti di proprietà certificati ISO 14001, i piani di controllo dell'energia e delle emissioni sono integrati nelle operazioni quotidiane.

### Emissioni atmosferiche

Medline soddisfa e supera tutti gli standard locali per le emissioni atmosferiche regolamentate.

Nel 2022 non si sono verificati casi di non conformità e conseguenti multe relative alle emissioni atmosferiche.

Nelle fasi iniziali delle iniziative di monitoraggio delle emissioni globali, Medline sta creando un gruppo di lavoro che identificherà le aree di interesse, svilupperà strategie e misurerà l'impatto in futuro.

### Gestione dei rifiuti

Il nostro approccio alla gestione dei rifiuti prevede la riduzione dell'impatto ambientale associato allo smaltimento dei rifiuti pericolosi e non pericolosi generati dall'azienda. Queste iniziative comprendono il trattamento, la gestione, lo stoccaggio e lo smaltimento dei rifiuti, nonché la conformità normativa.

Nel 2023, un gruppo di lavoro interfunzionale di Medline proveniente da siti di tutto il mondo identificherà ulteriori progetti per la riduzione degli sprechi che potranno essere applicati a tutta l'organizzazione. In questo modo si stabilirà anche una base di riferimento per la nostra impronta sui rifiuti. Il gruppo si baserà sulle nostre attuali attività di gestione ambientale per centralizzare e semplificare il nostro approccio ai rifiuti pericolosi e non pericolosi.

### Gestione dell'acqua e delle acque reflue

Come per la gestione dei rifiuti, nel 2023 un gruppo di lavoro analizzerà la nostra impronta idrica e delle acque reflue e svilupperà un piano globale comprensivo di iniziative strategiche e indicatori chiave di performance.



I dettagli sul nostro approccio ai prodotti e agli imballaggi sostenibili sono riportati nella sezione Prodotti responsabili del nostro rapporto, a [pagina 21](#).

I dettagli sul nostro programma di donazione di prodotti sono riportati nella sezione Persone e comunità del nostro rapporto, a [pagina 33](#).

### Iniziative ambientali in Australia

In Australia sono in atto diverse iniziative ambientali. La gestione dei rifiuti viene monitorata e sono stati stabiliti degli indicatori chiave per sottrarre i rifiuti alle discariche attraverso il riciclaggio o le donazioni di prodotti in eccedenza. Cartone, carta, plastica morbida e rifiuti organici vengono riciclati, mentre i cartoni delle nostre confezioni vengono riutilizzati in un sistema a ciclo chiuso. Un serbatoio per l'acqua piovana appositamente costruito presso lo stabilimento di Sydney ha fornito circa il 55% del nostro fabbisogno di acqua nel 2022. Inoltre, sostenendo Greenfleet con il nostro programma Tree Per Container, dal 2018 ad oggi il team ha donato 3.700 alberi da piantare.





# Prodotti responsabili

Il nostro obiettivo è fornire prodotti sanitari di alta qualità che siano sicuri sia per i pazienti che per l'ambiente. Ci sforziamo di essere trasparenti nell'etichettatura dei nostri prodotti e adottiamo pratiche di marketing responsabili.



## Argomenti ESG rilevanti:

**Prodotti, programmi e imballaggi sostenibili:**  
offriamo una serie di prodotti, programmi e imballaggi sostenibili.

**Sicurezza del prodotto:**  
riduciamo al minimo i rischi per la salute e la sicurezza derivanti dai prodotti.

**Etichettatura e commercializzazione del prodotto:**  
ci proponiamo di essere trasparenti, accurati e completi nelle nostre dichiarazioni di marketing, nella pubblicità e nell'etichettatura di prodotti e servizi.



## Prodotti, programmi e imballaggi sostenibili

I nostri partner del settore sanitario sono alla ricerca di modi nuovi e innovativi per ridurre la loro impronta ambientale, eliminando le sostanze chimiche che destano preoccupazione e riducendo i rifiuti e le emissioni di carbonio. Sosteniamo i loro sforzi fornendo prodotti e servizi progettati per raggiungere questi obiettivi.

Gli ospedali producono più di 5 milioni di tonnellate di rifiuti all'anno\*. Inoltre, l'industria sanitaria rappresenta il 4,4% delle emissioni nette globali di gas serra e il 71% delle emissioni del settore deriva dalla catena di approvvigionamento della sanità attraverso la produzione, il trasporto e lo smaltimento di beni e servizi\*\*. La conservazione delle materie prime e delle risorse energetiche è fondamentale per ridurre l'impatto ambientale.

In Medline, stiamo facendo passi avanti mettendo a frutto i prodotti in eccedenza, approvvigionandoci in modo responsabile, realizzando prodotti sostenibili e sviluppando soluzioni di packaging innovative per i nostri partner in tutto il percorso sanitario.

### Portafoglio prodotti ecologici

Introdotta nel 2020, il Portafoglio prodotti ecologici statunitense dà vita al nostro impegno per l'approvvigionamento sostenibile, semplificando la ricerca di prodotti sostenibili. I prodotti si dividono in tre grandi categorie:

- Servizi ambientali: quando si tratta di prodotti per la pulizia sicuri ed efficaci, gli ingredienti sono importanti. Le nostre formulazioni ecologiche non contengono sostanze chimiche aggressive, mantenendo le superfici pulite e le persone in salute.
- Elementi essenziali di assistenza sanitaria: dalle stoviglie in plastica alle salviette detergenti, manteniamo l'igiene sanitaria senza produrre rifiuti in eccesso, utilizzando materiali riciclati, producendo in modo responsabile e riducendo gli imballaggi.
- Assistenza perioperatoria: la sala operatoria genera fino al 30% di tutti i rifiuti ospedalieri. Nel tentativo di ridurre questo fenomeno, offriamo prodotti sostenibili e convenienti per le sale operatorie, dai vassoi di trasporto ai teli chirurgici.

**71%\*\***

delle emissioni del settore sanitario derivano dalla catena di approvvigionamento



Per entrare a far parte del nostro Portafoglio prodotti ecologici, i prodotti devono soddisfare i nostri rigorosi standard di "prodotto ecologico". I nostri standard si basano sulle linee guida per gli acquisti ecologici dei leader del settore, tra cui Kaiser Permanente, Practice Greenhealth, la Federal Trade Commission (FTC) e l'Environmental Protection Agency (EPA).

Dall'agosto 2021, tutti gli involucri di plastica dei pallet di Medline Japan vengono raccolti e riciclati a livello di materia prima, per poi essere incorporati in nuovi prodotti di plastica realizzati da terzi.

### Verifica dei prodotti ecologici

Convalidiamo tutte le dichiarazioni di sostenibilità rilasciate in relazione ai prodotti Medline prima della loro immissione sul mercato. Tutti i prodotti del nostro portafoglio di prodotti ecologici hanno uno o più requisiti di sostenibilità che li rendono più rispettosi dell'ambiente rispetto alle alternative tradizionali. Alcune di queste caratteristiche includono materiali a base biologica, minore impiego di plastica, riduzione delle sostanze chimiche sospette, maggiore riciclabilità o prodotti verificati da terzi con organizzazioni come Green Seal. Tutti i parametri sono verificati dal rigoroso processo di approvazione interno di Medline, per garantire che non vengano fornite involontariamente indicazioni ecologiche.

Per saperne di più sui nostri standard ecologici.

\*Rifiuti | Practice Greenhealth. (n.d.).

\*\*Health Care Without Harm e Arup. (2019). Impronta climatica dell'assistenza sanitaria. Health Care Without Harm: Arup.



**Prodotti, programmi e imballaggi sostenibili**  
continua

**Soluzioni di imballaggio sostenibili che si allineano alla strategia aziendale**

La divisione Dynacor di Medline si concentra sulla produzione di una varietà di prodotti monouso per pazienti, tra cui plastiche, etichette, braccialetti, kit per l'esperienza del paziente, vassoi per procedure minori, strumenti e medicazioni. La divisione ha cambiato l'imballaggio dei lavabi rettangolari, passando dalle tradizionali due pile da 25 pezzi ciascuna a un'unica pila da 50, consentendo un'efficienza di impilamento e una riduzione dei costi di imballaggio e di trasporto. Questo cambiamento non solo è stato positivo per l'ambiente, con una riduzione di 189 tonnellate di materie prime all'anno, ma anche per la nostra azienda, con un risparmio di 440.000 dollari.



**Creiamo programmi sostenibili che soddisfano le esigenze specifiche dei clienti.**

Supportiamo i sistemi sanitari nel loro percorso di sostenibilità ascoltando le loro sfide e risolvendole insieme. I seguenti programmi Medline sono stati concepiti per aiutare i clienti a ridurre gli sprechi e i costi.

Ai nostri clienti offriamo i seguenti programmi:

- **ReNewal Medical Device Reprocessing (Ricondizionamento dei dispositivi medici ReNewal - Stati Uniti)**  
Riduciamo al minimo i rifiuti ospedalieri rigenerando i dispositivi medici monouso in modo che possano essere riutilizzati in modo sicuro; nel 2022 questa pratica ha aiutato i clienti a sottrarre alle discariche 1,1 milioni di chili di rifiuti.
- **Single-Use Instruments (Strumenti monouso - Stati Uniti)**  
Gli strumenti monouso presenti nei vassoi per le procedure minori, come pinze e forbici, sono progettati per essere riciclati e rigenerati attraverso il nostro programma di riciclaggio degli strumenti, offrendo un'alternativa ecologica allo smaltimento e riducendo i costi associati ai red bag (sacchi rossi).
- **Tote Exchange (Scambio di contenitori - Stati Uniti e Europa)**  
Consegnando i prodotti in contenitori riutilizzabili invece che in cartone, Medline US ha contribuito a ridurre la quantità di cartone nella nostra catena di approvvigionamento. I contenitori sono realizzati in plastica riciclata e sono a loro volta riciclabili, rispettando così i principi dell'economia circolare. In Europa esiste una versione su piccola scala di questo programma, in cui i piccoli ordini vengono consegnati in cassette riutilizzabili al posto delle singole confezioni.
- **Gloves Waste-to-Energy (Guanti Rifiuti in Energia - Stati Uniti)**  
Trasformiamo i guanti da esame usati in energia pulita e rinnovabile.

**Imballaggi sostenibili**

Il nostro impegno per scoprire, innovare e migliorare le pratiche sostenibili è costante. Siamo consapevoli delle sfide da affrontare per ridurre al minimo gli imballaggi e renderli completamente riciclabili.

Per affrontare questo problema, nel 2021 abbiamo lanciato il Sustainable Packaging Lab, un team interfunzionale di esperti di ricerca e sviluppo (R&S), sostenibilità, operazioni e design incaricato di ripensare il modo in cui confezioniamo i nostri prodotti per un futuro più sostenibile. Anche se il team si trova negli Stati Uniti, le modifiche che implementa hanno una portata globale.

A un anno dalla creazione, il Sustainable Packaging Lab ha ricevuto il premio 2021 Sustainability, Environmental Achievement and Leadership (SEAL) Business Sustainability Award per le sue innovazioni. Ha ottenuto ottimi risultati in progetti come la conversione dei materiali di spedizione della catena del freddo in materiali riciclabili e la configurazione dei prodotti per aumentare l'efficienza delle spedizioni.

Anche i nostri mercati globali stanno ricercando soluzioni di imballaggio sostenibili. Nel 2020, la divisione giapponese SPT è passata dalle scatole bianche alle scatole di cartone ondulato standard, riducendo la necessità di candeggina nei materiali di imballaggio. Invece di confezionare i vassoi per procedure sterili (SPT) in scatole singole, dal 2022 Medline Europe inserisce più SPT in un'unica scatola per pallet, con un risparmio stimato del 50% di cartone ondulato e del 30% di plastica.

**Valutazioni del ciclo di vita**

Per implementare pratiche di progettazione, produzione e trasporto dei prodotti più rispettose dell'ambiente, Medline Europe ha avviato nel 2022 la valutazione del ciclo di vita di camici e teli selezionati. Generando informazioni specifiche sull'impronta di carbonio dei prodotti, siamo in grado di identificare le aree di intervento e di presentare ai nostri clienti dati utili a sostegno delle loro decisioni di acquisto sostenibile.



## Sicurezza del prodotto

Ogni prodotto che vendiamo deve essere conforme ai nostri elevati standard di qualità; per questo motivo ci impegniamo a migliorare continuamente i nostri prodotti. Raggiungeremo questi obiettivi creando e mantenendo un ambiente incentrato sulla qualità e applicando il nostro approccio alla qualità totale a tutto ciò che facciamo.

### Il nostro processo di qualità totale

La Qualità aziendale di Medline è costituita da diverse aree distinte: Garanzia di qualità, Controllo qualità, Affari normativi, R&S, Laboratorio e Sterilizzazione.

Il nostro staff composto da oltre 1.800 dipendenti altamente qualificati supervisiona tutte le funzioni relative alla qualità dei prodotti Medline. Il team comprende chimici, microbiologi, esperti di statistica, infermieri qualificati, esperti di regolamentazione, professionisti della qualità e ingegneri, le cui conoscenze ed esperienze combinate contribuiscono al nostro obiettivo di miglioramento costante. Inoltre, numerosi tecnici, ispettori, coordinatori e personale amministrativo svolgono funzioni vitali per assicurare l'efficace attuazione del nostro processo di qualità.

- **Garanzia di qualità:** questa funzione garantisce che i prodotti Medline soddisfino o superino tutti i requisiti e gli standard pertinenti, compresi i rigorosi criteri di qualità dei prodotti.
- **Controllo qualità:** il Controllo qualità è il controllo finale prima della distribuzione, in cui confermiamo che i nostri processi di progettazione e convalida hanno generato prodotti che soddisfano le esigenze dei nostri clienti. Il Controllo qualità non sostituisce la creazione di processi che garantiscano un buon prodotto, ma funge da rete di sicurezza nel caso in cui si verifichi un errore.
- **Affari normativi:** il compito del personale addetto agli Affari normativi di Medline è quello di garantire la conformità alla complessa serie di requisiti stabiliti dalla FDA, dall'ISO e dagli enti normativi di tutto il mondo. Il team ha la responsabilità di ottenere l'autorizzazione alla commercializzazione dei nostri dispositivi medici, prodotti farmaceutici e prodotti EPA e fornisce un'assistenza analoga ai nostri numerosi fornitori e partner.
- **R&S/Laboratori Medline:** questa funzione conferisce qualità ai nostri prodotti. Utilizziamo una combinazione di ingegneria del design, fattori umani e test di verifica e convalida per garantire lo sviluppo di prodotti di alta qualità. Stiamo applicando questi stessi metodi per integrare la sostenibilità nei nostri prodotti.
- **Sterilizzazione:** questo team valuta i prodotti Medline per i quali è richiesta la sterilità e assegna il metodo e il ciclo di sterilizzazione appropriati per garantire che i prodotti siano privi di microrganismi e sicuri per l'uso in sala operatoria e in altri ambienti e applicazioni sanitarie. I membri del team ricercano continuamente tecnologie di sterilizzazione alternative che riducano i tempi e i costi, garantendo al contempo che i nostri prodotti soddisfino tutti i requisiti di sterilità.

### Eseguiamo un'ampia sorveglianza post-vendita sui nostri prodotti per assicurarci che svolgano le loro funzioni come previsto.

Se viene rilevata una tendenza negativa, vengono intraprese azioni correttive per risolvere la problematica. In rare circostanze, ciò può includere un richiamo del prodotto. Il nostro team di esperti clinici aiuta a prendere decisioni basate sui richiami, senza mai compromettere la sicurezza dei pazienti e dei medici. Le nostre procedure e i nostri processi di richiamo sono conformi alla FDA e ad altri requisiti normativi internazionali.

Le nostre certificazioni del sistema di qualità includono, a titolo esemplificativo ma non esaustivo:

- MDSAP
- ISO 13485
- EU MDR – Sistemi qualità europei MDR

Inoltre, le certificazioni ottenute dai Laboratori di ricerca e sviluppo aziendali includono la ISO/IEC 17025 per la competenza dei laboratori in materia di test e calibrazione.

Infine, 19 centri di distribuzione Medline sono accreditati dalla National Association of Boards of Pharmacy (NABP) come distributori di farmaci su prescrizione. L'accreditamento viene concesso a seguito di un esame approfondito delle politiche e delle procedure di Medline e di verifiche in loco condotte da un rappresentante della NABP.

### Etichettatura e commercializzazione del prodotto

Le procedure e le linee guida di Medline che regolano la pubblicità e la promozione dei nostri prodotti e servizi sono sviluppate in conformità con tutte le leggi e gli standard globali applicabili, tra cui ISO, EPA, FDA e FTC. Nel corso dei prossimi 18 mesi, convocheremo gruppi di lavoro con rappresentanti a livello globale per identificare iniziative strategiche e KPI per l'etichettatura e la commercializzazione dei prodotti.



[Per maggiori dettagli sui nostri standard di prodotto ecologici, vedere pagina 21.](#)





# Persone e comunità

**Vogliamo che i nostri dipendenti, le comunità, i fornitori e i pazienti raggiungano il loro pieno potenziale.**

Contribuiamo mantenendo i più alti standard di sicurezza e salute sul posto di lavoro, creando opportunità di connessione e sviluppo per i nostri dipendenti, promuovendo il concetto DEI e affrontando il tema dell'equità sanitaria nelle comunità in cui operiamo e in tutto il mondo.



## Punti salienti

### 24.000+

dipendenti hanno partecipato al nostro Sondaggio globale sul coinvolgimento dei dipendenti 2022

### 643 tonnellate

di prodotti, per un valore di oltre 2,7 milioni di dollari, donati a sostegno dell'assistenza medica mondiale

### 8.814 ore

I dipendenti statunitensi hanno svolto attività di volontariato a favore di 151 enti benefici diversi

## Argomenti ESG rilevanti:

### Salute e sicurezza del personale:

manteniamo un ambiente di lavoro sano e sicuro.

### Coinvolgimento dei dipendenti:

ci impegniamo a creare un ambiente di lavoro accogliente e stimolante.

### DEI:

il nostro obiettivo è costruire e mantenere una forza lavoro diversificata e inclusiva.

### Impegno nella comunità:

ci impegniamo a gestire in modo positivo le nostre comunità.

### Accessibilità e fruizione dell'assistenza sanitaria:

vogliamo garantire un ampio accesso ai nostri prodotti e servizi, soprattutto a coloro che vivono nei Paesi in via di sviluppo.

### Diversificazione dei fornitori:

siamo impegnati a rafforzare e far crescere la nostra base di fornitori piccoli e diversificati.





## Focus sui collaboratori

Le nostre persone, le comunità e i fornitori sono alla base del nostro successo. La loro instancabile dedizione e il loro duro lavoro ci permettono di migliorare l'assistenza sanitaria per i pazienti e le famiglie di tutto il mondo.

Ci impegniamo a:

- Creare un ambiente di lavoro che promuova la salute e il benessere di tutti i dipendenti
- Instaurare una cultura organizzativa in cui le persone siano orgogliose di essere associate al nostro marchio e siano entusiaste di servire gli altri, sia al lavoro che a casa o nelle comunità locali
- Migliorare la salute delle comunità in cui viviamo e lavoriamo
- Rafforzare e far crescere la nostra base di fornitori piccoli e diversificati

## Salute, sicurezza e benessere dei dipendenti

Medline si impegna per la sicurezza e il benessere dei propri dipendenti, dei clienti, dei collaboratori esterni e delle comunità globali in cui opera. Siamo proattivi e dediti al miglioramento continuo e a garantire la conformità con la Politica ambientale e il Codice di sicurezza di Medline.

### Salute e sicurezza del personale

Crediamo che gli incidenti possano essere prevenuti e abbiamo implementato le migliori pratiche, confrontandole con quelle dei leader del settore. Forniamo gli strumenti e le conoscenze adeguate per svolgere le attività lavorative in sicurezza ed eseguiamo valutazioni continue per stabilire e raggiungere i nostri obiettivi di salute e sicurezza.

Medline intraprende ogni anno una serie di iniziative in materia di ambiente, salute e sicurezza. Queste si concentrano sul mantenimento della conformità e sul miglioramento continuo della sicurezza del nostro luogo di lavoro.

Tutto ciò avviene attraverso:

- Svolgimento di audit interni di routine delle strutture e dei programmi
- Realizzazione di corsi di formazione per i membri dei nostri team
- Indagini per individuare le cause di tutti gli incidenti
- Attuazione di azioni correttive efficaci

Medline coinvolge i dipendenti in iniziative di sicurezza come Golden Cone e SAFE, che richiedono la conformità e l'attuazione delle migliori pratiche per le sedi statunitensi per guadagnare punti. Alla fine dell'anno, le sedi con il maggior numero di punti vincono il concorso. Disponiamo di sistemi per monitorare e misurare le prestazioni in materia di sicurezza e li verifichiamo regolarmente per determinare i progressi rispetto agli obiettivi e alle altre iniziative in materia di ambiente, salute e sicurezza.

## Promuovere il benessere dei dipendenti

Appreziamo i nostri dipendenti e ci impegniamo a creare un ambiente di lavoro sicuro, stimolante e gratificante. Siamo orgogliosi della nostra capacità di attrarre un pool di talenti altamente competenti che contribuiscono alle performance sociali, ambientali ed economiche di Medline.

Esistono diversi programmi di assistenza per i dipendenti di Medline in difficoltà a livello mondiale.

- Il programma Medline Hardship Assistance aiuta i dipendenti con sede negli Stati Uniti che si trovano in gravi difficoltà finanziarie a causa di un evento inaspettato o di un disastro.
- Nel 2023, Medline Canada ha iniziato a fornire assistenza finanziaria ai dipendenti che si trovano ad affrontare difficoltà straordinarie e temporanee. Le sovvenzioni del programma vanno da 500 a 5.000 CAD\$ (circa 372-3.725 USD\*). Le situazioni ammissibili includono disastri naturali, malattie gravi o episodi di criminalità.

\*A partire dal 2 giugno 2023

### La settimana della sicurezza in Messico

A Medline, Messico, tutti i dipendenti partecipano alla settimana di salute e sicurezza in cui imparano a conoscere i temi della sicurezza, della salute e dell'ambiente attraverso varie iniziative, come conferenze, giochi e altre attività condivise. Questa iniziativa coinvolge ogni anno più di 5.000 dipendenti. Ospita anche un'esposizione sul tema dell'ambiente per informare il personale sulle principali questioni ambientali.

**5.000+**  
dipendenti coinvolti  
ogni anno

## Salute, sicurezza e benessere dei dipendenti continua

### Promuovere la salute mentale

I benefici e i programmi variano a seconda della regione, ma di seguito sono riportati alcuni programmi che evidenziano il nostro impegno per la salute mentale a livello globale.

Medline US offre ai dipendenti e ai membri delle loro famiglie l'accesso a una serie di risorse per sostenere la salute e il benessere mentale. Tra queste troviamo un programma di assistenza ai dipendenti (Employee Assistance Program - EAP), che copre le visite di un consulente, e Ginger, un'applicazione di supporto mentale ed emotivo che offre servizi di coaching, attività di autocura e sessioni di terapia virtuale.

Il programma EAP di Medline si estende ad altre regioni, tra cui il Messico e l'UE. Anche se i servizi variano da regione a regione, questi programmi offrono generalmente una crescita personale, un sostegno più ampio alla vita lavorativa e l'accesso a consulenti e specialisti qualificati.

Medline India offre un programma chiamato MedFit, che offre ai dipendenti l'accesso a una sessione trimestrale guidata da un esperto e incentrata sul benessere fisico, mentale ed emotivo.

# 24.000+

dipendenti hanno completato  
il Sondaggio globale  
sul coinvolgimento dei  
dipendenti 2022 di Medline



## Coinvolgimento dei dipendenti

Il feedback dei dipendenti è parte integrante del successo della nostra attività. Sia attraverso il sondaggio globale sul coinvolgimento, sia attraverso una semplice conversazione tra dipendente e manager, noi diamo ascolto ai nostri dipendenti. Si incoraggiano i feedback più sinceri per aiutare Medline a crescere e a continuare ad essere un ottimo posto di lavoro. Altrettanto importanti per l'esperienza dei dipendenti sono i manager che ascoltano apertamente i feedback e agiscono, e la nostra formazione sottolinea questo aspetto.

### Il sondaggio globale sul coinvolgimento dei dipendenti

Il Sondaggio sul coinvolgimento dei dipendenti di Medline nel 2022 è stato condotto da Willis Towers Watson. Più di 24.000 dipendenti hanno risposto in tutto il mondo e le domande del sondaggio sono state raggruppate in 15 categorie e organizzate in indici per valutare diversi temi.

I risultati complessivi hanno mostrato un miglioramento significativo rispetto al nostro sondaggio del 2019, con valutazioni più alte in tutte le categorie. Inoltre, confrontando i nostri punteggi con quelli di altre aziende, abbiamo superato i risultati delle organizzazioni manifatturiere e, in diverse categorie, i nostri punteggi sono stati allineati alla linea di base delle organizzazioni più performanti in vari settori.

L'"Attenzione al cliente" continua ad essere una delle categorie con il punteggio più alto per tutti i dipendenti, a dimostrazione dell'impegno condiviso nel servire i nostri clienti.

I punteggi registrati nella categoria dell'efficienza dei processi indicano opportunità di crescita. I dipendenti sono ansiosi di trovare il modo di rimuovere qualsiasi barriera, ostacolo o regola non necessari per svolgere il nostro lavoro.

I manager ricevono una formazione su come interpretare i risultati del sondaggio sul coinvolgimento e costruire piani d'azione per intervenire sulle aree di opportunità. I manager condividono poi i risultati con i loro team e lavorano insieme a loro per sviluppare e implementare piani di miglioramento.



## Coinvolgimento dei dipendenti continua

### Speak Up

Oltre al sondaggio sul coinvolgimento, i dipendenti statunitensi hanno altri modi per esprimere le proprie opinioni, idee, domande o preoccupazioni, ad esempio attraverso il sistema Speak Up introdotto nel 2022.

Nel 2023, abbiamo in programma di migliorare Speak Up con un nuovo marchio e un accesso più semplice alla piattaforma. La campagna continuerà a concentrarsi sul feedback dei dipendenti, che continuerà a essere raccolto e condiviso con la leadership di Medline su base mensile. Un'analisi più approfondita dei feedback consentirà di agire più rapidamente e di allinearsi meglio ai temi principali che emergono dai dati.

### Celebrazione della Settimana dell'apprezzamento dei dipendenti

Ogni anno Medline celebra i dipendenti durante la Settimana dell'apprezzamento dei dipendenti. Anche se la programmazione della settimana varia a seconda della sede, l'obiettivo è sempre quello di riconoscere il tempo dedicato all'impegno e i risultati dei nostri dipendenti. Per esempio, presso Medline India, la settimana prevede olimpiadi in ufficio e altri giochi di squadra ed eventi sportivi, attività per i dipendenti per esplorare nuovi hobby, giornate di abbigliamento a tema, una sfida di fitness e una giornata dedicata alle famiglie.



Per rimanere tra i migliori, continueremo a confrontare le nostre politiche e pratiche occupazionali con quelle di altre aziende di alto livello.

## Riconoscimento come miglior datore di lavoro

Medline si impegna ad attrarre e trattenere i migliori talenti e a promuovere un ambiente di lavoro positivo, inclusivo e coinvolgente. Siamo onorati di essere costantemente annoverati tra i migliori datori di lavoro.

- **Chicago Tribune Top Workplaces 2022**, assegnato a Medline per 12 degli ultimi 13 anni. Le aziende selezionate sono determinate dai risultati di un'indagine condotta da terzi sui dipendenti. L'attenzione è rivolta alle aziende che vantano una forte leadership, una cultura della collaborazione e della comunicazione e un impegno ad aiutare i dipendenti a fare carriera.
- **Forbes Best Large Employers**, per il secondo anno consecutivo. Siamo passati dalla posizione 440 nel 2021 alla posizione 360 nel 2022. L'elenco del 2022 è stato scelto in base ai risultati di un sondaggio condotto tra oltre 60.000 dipendenti di aziende con almeno 1.000 dipendenti negli Stati Uniti. I 500 "Best Large Employers" ("Migliori grandi datori di lavoro") sono stati scelti tra oltre 3.500 aziende prese in considerazione.
- **Forbes America's Best Employers for Women**, 28° posto su 400 aziende. Medline è stata premiata per aver "aperto la strada quando si tratta di sostenere le donne all'interno e all'esterno della propria forza lavoro".
- **Forbes Best Employers for New Grads**, 80° posto su una lista di 300 aziende statunitensi "più apprezzate dai nuovi assunti". L'elenco è stato compilato sulla base dei risultati di un sondaggio condotto su 20.000 americani con meno di 10 anni di esperienza professionale che lavorano in aziende con almeno 1.000 dipendenti.
- **Great Place to Work Mexico**, con il nostro stabilimento di Nuevo Laredo, in Messico, al 15° posto nella regione nord-orientale. Il premio riconosce le aziende che si distinguono per una serie di aspetti, tra cui la credibilità, l'orgoglio, il rispetto, la correttezza e la solidarietà.





Focus sui collaboratori continua

Coinvolgimento dei dipendenti continua

Coinvolgere i collaboratori in tutto il mondo

Ecco alcuni dei metodi con cui ci mettiamo in contatto con i dipendenti di tutto il mondo.

**Il modello CARES di Medline Canada:** Medline Canada utilizza i valori CARES per avvicinare i dipendenti al nostro scopo aziendale. CARES sta per Customer Focused, Accountable, Respectful, Efficient e Strength (Attenzione al cliente, Responsabilità, Rispetto, Efficienza e Forza) delle nostre persone. Ogni trimestre, i dipendenti vengono segnalati dai loro colleghi per aver dimostrato queste qualità e per aver adottato un comportamento basato sui valori. Viene assegnato un premio per ciascun valore, nonché un premio complessivo per un modello di comportamento che dimostri costantemente il proprio impegno nei confronti di tutti e cinque i valori.

**Le iniziative di Medline Cina:** nel corso dell'anno, Medline China offre ai dipendenti l'opportunità di partecipare ad attività di team building, tra cui club per dipendenti e gite mensili con i colleghi d'ufficio. Durante le feste tradizionali cinesi, come la Festa della donna, la Festa di metà autunno e la Festa di primavera, i dipendenti ricevono prodotti di benvenuto. Ciò contribuisce a migliorare l'esperienza dei dipendenti, aumentando il senso di appartenenza, la felicità e la produttività, oltre a creare coesione nel team.

**Le campagne di Medline Europe:** la campagna "You Talk, We Listen" (Tu parli, noi ascoltiamo) di Medline Europe migliora il senso di sicurezza dei dipendenti nel parlare di questioni preoccupanti. Questa campagna comprende messaggi sul modo in cui comunichiamo tra di noi e su come possiamo facilitare la comunicazione per raggiungere tutti i livelli dell'organizzazione. Nel 2022, Medline Europa ha anche lanciato un'iniziativa interna chiamata Walk this May. I dipendenti Medline dei Paesi europei possono partecipare a questa gara di marcia che incoraggia il spirito di squadra e il cameratismo.

**MedTalks di Medline India:** Medline India organizza regolarmente attività di coinvolgimento dei dipendenti, oltre al Sondaggio globale sul coinvolgimento dei dipendenti e alla Settimana di apprezzamento dei dipendenti. Una di queste attività è MedTalks, una piattaforma di discussione che consente ai dipendenti di condividere le loro esperienze e i loro pensieri su vari argomenti.



## Volontariato dei dipendenti

Offriamo ai nostri dipendenti una serie di opportunità di volontariato che consentono loro di prestare il proprio tempo e il proprio talento per favorire un cambiamento sociale positivo. Attualmente i nostri programmi di volontariato variano a seconda della regione. Nel 2023, organizzeremo gruppi di lavoro sul coinvolgimento dei dipendenti e della comunità. Questi gruppi hanno il compito di creare un programma e un'esperienza di volontariato veramente globale per tutti i dipendenti. Nel 2024 prevediamo di estendere ai mercati globali la piattaforma on-line che utilizziamo per il volontariato e le donazioni di beneficenza negli Stati Uniti; questo ci consentirà di comunicare i dati relativi alle donazioni dei volontari e dei dipendenti a livello globale. Nel 2022, 1.636 dipendenti statunitensi hanno svolto 8.814 ore di volontariato a favore di 151 diverse associazioni di beneficenza.

**Nel 2024 prevediamo di estendere ai mercati globali la piattaforma on-line che utilizziamo per il volontariato e le donazioni di beneficenza negli Stati Uniti; questo ci consentirà di comunicare i dati relativi alle donazioni dei volontari e dei dipendenti a livello globale.**



Ecco un riassunto di come si presentava il volontariato nel mondo nel 2022.

- **Medline US celebra il Mese dei Servizi**

Medline US ha ospitato il suo secondo Mese dei Servizi annuale nel 2022. Per tutto il mese di novembre, abbiamo offerto una serie di opportunità di volontariato in tutto il Paese per dipendenti, amici e familiari. Per ricompensare i dipendenti per il loro servizio, Medline ha offerto contributi di beneficenza per ogni ora di volontariato prestata nel mese, con contributi fino a 250 dollari per dipendente. I dipendenti sono stati omaggiati anche attraverso il nostro Programma di Riconoscimento dei Dipendenti, che premia i dipendenti che fanno la differenza nelle loro comunità attraverso il volontariato, la raccolta di fondi o il servizio nel consiglio di amministrazione di un'organizzazione non profit, assegnando 3.000 dollari all'organizzazione benefica a nome del dipendente. Nel corso del mese, 50 organizzazioni non profit hanno ricevuto più di 1.200 ore di volontariato dai dipendenti Medline. I punti salienti sono stati il confezionamento di 38.664 pasti per Feed My Starving Children e lo smistamento e il confezionamento di oltre 3.000 chili di cibo con la Northern Illinois Food Bank, che ha fornito 5.625 pasti ai cittadini che vivono in condizioni di precarietà alimentare.

- **Medline Australia dona sangue salvavita**

Gli ospedali si basano sulla donazione di sangue per le cure salvavita. In Australia, il team di Medline sostiene Lifeblood, un'organizzazione della Croce Rossa australiana che permette di donare sangue e plasma. Dal 2018, il team Medline ha effettuato più di 450 donazioni, l'equivalente di oltre 1.300 vite salvate, e punta a raggiungere le 1.000 donazioni entro il 2025.

- **Medline Giappone sostiene la Casa Ronald McDonald di Tokyo**

Nell'ambito del programma di sensibilizzazione della comunità di Medline Giappone, è stata completata un'attività di pulizia domestica condotta da volontari presso la Casa Ronald McDonald di Tokyo.

- **Medline Messico sostiene e riconosce la Giornata del Bambino "Jugueton"**

In occasione della Giornata del Bambino, Medline Messico ha collaborato con organizzazioni non profit che sostengono i bambini abbandonati attraverso il volontariato e le donazioni di prodotti in natura. La giornata è stata celebrata presso le nostre sedi con giochi, cibo, attività sociali e regali.

Diversità, equità e inclusione (DEI)

Attraverso le nostre iniziative DEI, lavoriamo per creare un ambiente in cui tutti possano essere autentici e prosperare. Crediamo che attingere alla ricchezza data dalla diversità dei nostri dipendenti si traduca in una migliore esperienza, in idee più forti e in risultati migliori per i dipendenti stessi.

La nostra strategia DEI

Nel 2022, il team DEI statunitense ha formulato una strategia composta da quattro aree di interesse chiave:

- Cultura
- Assumere, coinvolgere e trattenere i migliori talenti
- Leadership inclusiva
- Potenziamento dell'attività

Questa strategia è attualmente focalizzata sugli Stati Uniti, ma col tempo diventerà globale. Svilupperemo una dichiarazione globale DEI per guidare la nostra strategia su questo tema, e poi formeremo un Consiglio per le diversità composto da rappresentanti regionali. Abbiamo già istituito un gruppo di lavoro DEI ESG per creare KPI globali.

Capire chi siamo

Stiamo lavorando per la raccolta globale dei dati demografici, ove consentito dalla legge. Al 31 dicembre 2022, la forza lavoro di Medline negli Stati Uniti era composta dal 41% di donne e dal 59% di uomini, dal 47% di dipendenti bianchi e dal 53% di persone di colore. Abbiamo in programma di raccogliere dati globali in futuro.

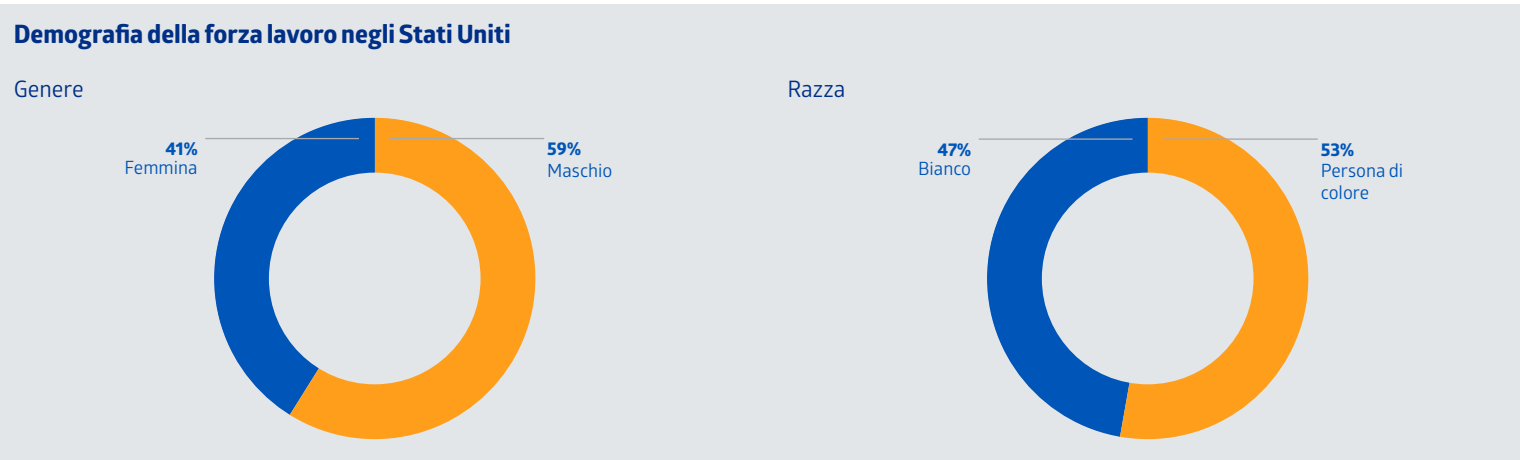
Due iniziative legate al rafforzamento dei dati demografici dei dipendenti includono la nostra campagna di autoidentificazione negli Stati Uniti e il cruscotto DEI in Europa.

Campagna di autoidentificazione negli Stati Uniti

Nel novembre 2022, Medline US ha lanciato una campagna di auto-identificazione per ampliare la comprensione dei dati demografici dei dipendenti. I partecipanti, che siano attualmente occupati o candidati, possono autoselezionare volontariamente le proprie categorie di razza, etnia, identità di genere, orientamento sessuale, veterani e disabilità, consentendoci di acquisire questi dati. Questi dati vengono utilizzati esclusivamente a beneficio dei partecipanti, ad esempio attraverso lo sviluppo di programmi per i dipendenti.

Cruscotto DEI in Europa

Nel maggio 2022, Medline Europa ha creato un cruscotto per tracciare le misurazioni DEI sulle promozioni, l'anzianità e la permanenza media per sesso, nazionalità e stato di disabilità.





## Assumere, coinvolgere e trattenere i migliori talenti

Per Medline, trovare e mantenere i candidati giusti va oltre i processi di reclutamento e selezione; cerchiamo di attrarre e trattenere i talenti specializzati necessari per mantenere la nostra attività competitiva.

### Stati Uniti

Per affrontare il problema della fidelizzazione con un approccio mirato, il team DEI ha lanciato il seguente progetto negli Stati Uniti:

- Sessioni di ascolto volte a raccogliere il feedback dei dipendenti provenienti da diversi contesti demografici.
- Collaborare con Learning & Development per identificare le opportunità di LinkedIn Learning DEI e includere gli argomenti DEI nei programmi di sviluppo della leadership, creando un curriculum di formazione DEI per tutti i livelli dell'organizzazione.
- Aggiornare la struttura ERG per migliorare la sostenibilità dei gruppi e fornire opportunità di sviluppo per i singoli collaboratori, con l'intenzione di espandersi nel settore operativo e produttivo.

Inoltre, il team Acquisizione dei talenti ha collaborato con il team DEI per creare una strategia di diversificazione dei pool di candidati per le offerte di lavoro negli Stati Uniti. La strategia sarà implementata nel 2023 con l'obiettivo di costruire team che corrispondano alla diversità demografica dei candidati qualificati nel mercato di riferimento. Tra le componenti della strategia troviamo:

- Coinvolgimento della leadership
- Collaborazioni con associazioni professionali focalizzate su talenti diversi
- Materiali e immagini di marketing aggiornati che riflettono la diversità dei nostri dipendenti
- Insegnare ai manager a riconoscere i pregiudizi nel processo di colloquio
- Promozione della mobilità interna e delle opportunità di avanzamento
- Programmi di assunzione all'interno del campus, con particolare attenzione a garantire una rosa diversificata di candidati qualificati

Infine, nel 2022, il nostro team DEI statunitense sta esaminando l'ambiente di lavoro di Medline e i sistemi, le politiche e le pratiche delle risorse umane per determinare i nostri obiettivi DEI per il futuro. Ci stiamo concentrando sulla nostra cultura, sull'esperienza dei dipendenti, sulle pratiche di sviluppo, coinvolgimento e fidelizzazione. Le iniziative volte a rafforzare la strategia DEI comprendono:

- La creazione di un indice di inclusione utilizzando le domande del sondaggio sul coinvolgimento dei dipendenti che si riferiscono direttamente alla percezione di una cultura inclusiva da parte dei dipendenti
- Il lavoro dell'organizzazione di vendita per stabilire in modo proattivo un consiglio in collaborazione con il team DEI per guidare le iniziative di inclusione

- In collaborazione con Learning & Development, il team DEI ha lavorato per sviluppare un programma di formazione che sarà sperimentato nel 2023 sia nelle funzioni aziendali che nelle divisioni di prodotto

### Europa

Nel 2022, Medline Europe ha ricevuto il Certificato d'Argento da Disabled Certificate for Organizations, o DisCert. Il premio riconosce l'impegno delle aziende per l'inclusione della disabilità, valutando i candidati con nove criteri, alcuni dei quali includono l'impegno e le politiche, l'assunzione diretta e l'accessibilità.

A marzo 2021 e 2022 il nostro team europeo ha celebrato la Giornata internazionale della donna con una campagna di comunicazione che comprendeva interviste e post sul blog scritti da donne di Medline. Inoltre, a giugno 2021 e 2022 ha celebrato il Pride con una campagna di comunicazione. Il Pride 2021 si è concentrato sui membri della comunità e sulla loro esperienza a Medline, mentre il 2022 si è concentrato sull'importanza dell'alleanza.

### Canada

Medline Canada ha stretto partnership con associazioni chiave per incrementare la diversità nelle assunzioni, che si estende ai talenti sottorappresentati, alle comunità indigene, ai nuovi immigrati, alla comunità LGBTQ2S (lesbiche, gay, bisessuali, transgender, queer e questioning e two spirit), alle persone con disabilità e alla fascia demografica denominata "Generazione Z". Ad esempio, organizzazioni partner come Miziwe Biik e Indigenous Link offrono formazione e impiego a persone indigene in cerca di lavoro.

I membri delle comunità indigene sono attivamente selezionati per le posizioni aperte presso Medline Canada. Questo sforzo sostiene direttamente l'invito all'azione n. 92 della Commissione per la Verità e la Riconciliazione, che esorta il settore aziendale canadese ad adottare la Dichiarazione delle Nazioni Unite sui diritti dei popoli indigeni come quadro di riconciliazione e ad applicarne i principi, le norme e gli standard alla politica aziendale e alle attività operative principali che coinvolgono i popoli indigeni e le loro terre e risorse. Per commemorare la Giornata Nazionale della Verità e della Riconciliazione 2022, il gruppo Brave Conversations di Medline Canada ha anche fatto una donazione finanziaria alla Anishinawbe Health Foundation, che sostiene i sopravvissuti alle scuole residenziali e le loro famiglie.

### Messico

Medline Messico ha ospitato diversi eventi in onore della Giornata Internazionale della Donna, del Mese dell'Orgoglio, della Giornata Internazionale delle Persone con Disabilità e altro ancora. In occasione della Giornata internazionale delle Persone con disabilità è stato organizzato un webinar con l'obiettivo di informare tutti i dipendenti sul valore e l'importanza delle persone con disabilità e sui modi per evitare la discriminazione nei loro confronti.

### Giappone

Lo stabilimento di produzione di Kasugai di Medline Giappone, un impianto di kitting SPT, è stato segnalato come luogo di lavoro diversificato dal Nikkan Kogyo Shimbun, uno dei principali quotidiani economici del Giappone.



### Leadership inclusiva

La leadership inclusiva è fondamentale per il coinvolgimento e la fidelizzazione dei dipendenti. Capire cosa rende unico ogni membro del team è importante per creare un ambiente collaborativo che incoraggi il pensiero diverso tra i membri del team.

Medline India ha anche aperto la strada alle donne nei ruoli di leadership. Le donne sono state iscritte a un programma di 52 settimane incentrato sulla valutazione dei punti di forza. Queste valutazioni hanno comportato colloqui dettagliati con le partecipanti e con i loro manager di riferimento, seguiti dalla creazione di Piani di sviluppo individuali con l'aiuto di una coach esterna.

### Gruppi di risorse per dipendenti (Employee Resource Groups - ERG)

Gli ERG continuano a rappresentare un canale per coinvolgere e fidelizzare i dipendenti, contribuendo a una cultura del lavoro positiva e a una maggiore comprensione delle esperienze dei nostri dipendenti. Gli ERG hanno rafforzato il senso di comunità e di appartenenza a Medline, offrendo tempo e spazio per creare nuove connessioni e garantire che tutte le voci siano ascoltate e amplificate.

Nel 2022, Medline ha portato a sette il numero di ERG operanti negli Stati Uniti con il lancio della Disability Awareness and Action Alliance (DAAA). DAAA si è unita a A Latinx Medline Alliance (ALMA), a ERG Asian Pacific American (APA), a Black Employee Network (BEN), a ERG LGBTQ+, a Medline Veteran Engagement Team e a Women's ERG (WERG).

Lo sviluppo professionale è un obiettivo chiave per i nostri ERG. In seguito al successo di un programma pilota di mentoring del 2021 realizzato tra ALMA e BEN, è stato sviluppato un programma più ampio. Utilizzando una piattaforma di smart matching, il programma di mentorship si è esteso a quattro ERG: ALMA, BEN, APA ERG e WERG con oltre 200 partecipanti.

Medline Canada ha presentato ERG, Medline Canada Women's Alliance, che aiuta a promuovere lo sviluppo della carriera e l'equità. Per favorire una maggiore consapevolezza e inclusione è stato lanciato anche Medline Brave Conversations, un forum incentrato sulla celebrazione della diversità e sulla creazione di opportunità di connessione, sviluppo e crescita.

### Potenziamento dell'attività

La crescita della nostra attività dipende dalla ricerca di nuovi metodi per rispondere alle esigenze del mercato. Con l'espansione del nostro impegno per la strategia DEI, stiamo creando delle opportunità per acquisire prospettive diverse che ci aiutino a migliorare e ad avere un impatto positivo sul settore.

Negli Stati Uniti i nostri ERG stanno esplorando nuove idee che miglioreranno la nostra attività sviluppando offerte uniche per popolazioni diverse. Sulla scia del successo della collaborazione con la stilista Kendra Dandy, nel giugno 2022 il marchio Curad™ ha lanciato le Pride Bandages.



**Nel 2022, Medline ha portato a sette il numero di ERG operanti negli Stati Uniti con il lancio della Disability Awareness and Action Alliance.**

Focus sulle comunità

Ogni persona merita la possibilità di condurre una vita sana, ma molte persone non hanno questa opportunità a causa delle condizioni sociali e ambientali che devono affrontare. Queste condizioni sono note come fattori determinanti della salute in ambito sociale (SDOH).

Attraverso il nostro impegno filantropico, lavoriamo per affrontare i fattori SDOH e aiutare le persone e le famiglie a raggiungere il loro pieno potenziale di salute, indipendentemente dalle singole situazioni.

Il nostro approccio alle donazioni globali

Nel 2022, Medline ha lavorato per globalizzare i propri sforzi nel campo della beneficenza, iniziando con lo sviluppo di un processo e di una politica globali per le attività caritatevoli, che includono donazioni finanziarie e in natura, come le donazioni di prodotti. Il team ESG è responsabile della revisione e dell'approvazione delle donazioni benefiche nell'ambito della struttura e delle linee guida definite nella politica. Abbiamo anche stabilito una visione globale della beneficenza che dà priorità alle donazioni caritatevoli allineate a tre pilastri fondamentali: l'accesso e la sostenibilità delle cure sanitarie, l'impegno della comunità e la sostenibilità ambientale.

Nel prossimo anno riuniremo un gruppo di lavoro globale e interfunzionale dedicato all'impegno della comunità, con particolare attenzione alla filantropia. Questo gruppo svilupperà una strategia globale comprensiva di iniziative strategiche e indicatori chiave di prestazione che guideranno il nostro lavoro in futuro.

2022 Donazioni in sintesi

Più di 5,1 milioni di dollari

Totale donazioni benefiche\*

1,5 milioni di dollari

Donati dal Medline Employee Support Trust, che finanzia i nostri programmi di borse di studio e di assistenza in caso di difficoltà\*

Più di 2,7 milioni di dollari

Donazioni in natura\*

643 tonnellate

Peso dei prodotti donati\*

\*Solo contributi statunitensi. Medline sta attualmente definendo un processo di acquisizione dei dati a livello globale.





## Donazioni in tutto il mondo

### Stati Uniti

# 392.000

pasti specifici a livello medico consegnati a 2.450 persone a basso reddito del Colorado

Medline offre tre programmi di sovvenzioni per stimolare l'equità sanitaria e sostenere le cause che stanno a cuore ai nostri dipendenti.

- Il nostro Programma di Sovvenzioni per l'impatto sulla comunità assegna 250.000 dollari all'anno a enti di beneficenza che affrontano le sfide sanitarie più diffuse, promuovono l'equità sanitaria e migliorano la salute della popolazione nelle comunità con scarse risorse. Ad esempio, il Project Angel Heart, uno dei beneficiari del Community Impact Grant 2022, soddisferà le esigenze dietetiche dei clienti preparando e consegnando 392.000 pasti su misura a livello medico ad almeno 2.450 persone a basso reddito del Colorado affette da gravi malattie.
- Attraverso il Programma di Riconoscimento dei Dipendenti di Medline, investiamo in cause che stanno a cuore ai nostri dipendenti. Il programma premia i dipendenti che creano un impatto positivo nelle loro comunità, assegnando sovvenzioni a loro nome a enti di beneficenza da loro selezionati. Uno dei beneficiari delle sovvenzioni 2022 è Aspiritech, un'organizzazione no-profit che si occupa di test di software e garanzia di qualità che consente alle persone affette da autismo di realizzare il proprio potenziale attraverso un'occupazione adeguata. In qualità di uno dei maggiori datori di lavoro di persone affette da autismo in Nord America, l'organizzazione sta lavorando per migliorare una tendenza preoccupante: un bambino su 44 negli Stati Uniti è affetto da autismo, ma il tasso di disoccupazione per gli adulti con autismo raggiunge l'83% e quasi la metà dei venticinquenni con autismo non ha mai avuto un lavoro retribuito.
- Il nostro programma di donazione Medline CARES sostiene le comunità in cui i nostri dipendenti vivono e lavorano. Waukegan to College, un partner benefico di Medline CARES, fornisce servizi completi per preparare gli studenti e le famiglie al successo universitario. La nostra donazione sostiene il programma di perseveranza universitaria dell'organizzazione, che ha contribuito a lanciare la carriera universitaria di 21 studenti delle scuole superiori e ha sostenuto 68 studenti universitari per garantire il loro successo e la loro perseveranza in quanto studenti di prima generazione.



### India

# 2.000+

abitanti dei villaggi beneficiano dei bancomat dell'acqua

A marzo 2022, Medline India ha donato proiettori e computer portatili a Masoom, un'organizzazione che si occupa di migliorare l'istruzione degli studenti svantaggiati delle scuole serali. Questa donazione è andata a beneficio di circa 120 studenti dell'area di Pune e dintorni, dove si trova la sede di Medline.

Un altro problema urgente della società indiana è l'accesso all'acqua potabile pulita e sicura. Per risolvere questo problema, Medline India ha collaborato con il Deepastambha Charitable Trust (in associazione con il progetto Gramarthan e con l'aiuto degli abitanti dei villaggi locali) per installare distributori automatici di acqua (chiamati Water ATM) con impianti di filtrazione a osmosi inversa in due villaggi vicini. Installati nell'aprile del 2022, questi bancomat dell'acqua sono stati utilizzati da oltre 2.000 abitanti dei villaggi. L'accesso all'acqua potabile e pulita per sé e per il proprio bestiame ha contribuito a ridurre i crescenti problemi di salute causati dall'acqua sporca.

### Europa

# €31.400

assegnati a organizzazioni che aiutano persone affette da malattie e disabilità critiche o a lungo termine

Per quanto riguarda le donazioni, Medline Europe ha nove comitati locali che rappresentano tutti i dipendenti d'Europa. Questi comitati hanno il compito di effettuare donazioni in denaro a organizzazioni e associazioni benefiche a beneficio delle rispettive comunità locali. Nel 2022, il team ha assegnato 31.400 euro (circa 33.826 dollari USA\*) a organizzazioni che aiutano persone affette da malattie e disabilità critiche o di lunga durata, ad altre che assistono persone in difficoltà e ad altre ancora che promuovono il benessere dei bambini e dei giovani.

\*A partire dal 2 giugno 2023



Donazioni in tutto il mondo  
continua



Australia

**Più di A\$100.000**

raccolti per il Cancer Council e il Black Dog Institute

In Australia, i dipendenti di Medline hanno scelto due enti di beneficenza da sostenere. Dal 2021, il team sostiene il Cancer Council, un ente di beneficenza che supporta le persone con diagnosi di cancro e le loro famiglie, e il Black Dog Institute, un ente di beneficenza che ricerca e sostiene la salute mentale. In questo periodo, il team ha raccolto più di 100.000 dollari australiani (circa 66.154,50 dollari USA\*) per queste importanti cause.

Canada

**CAD\$5.000**

raccolti per la ricerca su cuore e ictus

Il team Ride for Heart di Medline Canada ha raccolto 5.000 CAD\$ (circa 3.725 USD\*) per la ricerca sul cuore e sull'ictus camminando, correndo e pedalando lungo la riva del lago a Toronto.

Giappone

**¥120,000**

donati in media ogni anno a sostegno di Japan Pink Ribbon

Medline Giappone dona in media 120.000 ¥ all'anno (circa 864 \$ USA\*) a sostegno della campagna Japan Pink Ribbon of Smile and Happiness e di J. POSH, che sensibilizzano sul cancro al seno.

\*A partire dal 2 giugno 2023





**142.000 euro in  
forniture mediche  
donate attraverso il  
programma rescEU della  
Commissione Europea**

**Una risposta globale alla crisi ucraina**

Medline ha donato all'Ucraina prodotti medici estremamente necessari attraverso il programma rescEU della Commissione Europea, nell'ambito del Meccanismo di Protezione Civile dell'UE. La donazione consisteva in 14 tonnellate di forniture mediche per un valore di 142.000 euro (circa 152.969,50 dollari USA\*). I prodotti includevano attrezzature per l'ossigenoterapia, divise chirurgiche, kit per le nascite, materiali per suture, bisturi e aghi ipodermici.

Anche i comitati di donazione locali di Medline, guidati dai dipendenti, hanno contribuito.

- Il comitato per le donazioni in Slovacchia ha organizzato una raccolta di beni di prima necessità per neonati e bambini, tra cui prodotti per l'igiene e cibo in scatola. Questi beni sono stati portati in un magazzino per aiuti umanitari a Bánovce nad Bebravou, dove sono stati distribuiti ai rifugiati ucraini arrivati in Slovacchia.
- In Polonia, Medline ha donato prodotti, tra cui disinfettanti, mascherine e guanti. In Polonia, i dipendenti locali hanno effettuato donazioni anche ad altre tre organizzazioni: Polish Humanitarian Action, Polish Medical Mission e SOS Children's Villages Association in Poland.
- Il comitato per le donazioni del Benelux ha organizzato una raccolta di indumenti, prodotti per l'igiene personale, cibo e altri beni di prima necessità. Questi materiali sono stati donati a un'associazione di Utrecht, nei Paesi Bassi, che li ha spediti al confine tra Polonia e Ucraina per aiutare i rifugiati.

La divisione statunitense ha inoltre collaborato con Direct Relief per coordinare la donazione di quasi 12 chili di salviette Medline Micro-Kill™ al Modern Village and Town Charity Fund.

\*A partire dal 2 giugno 2023







## Accessibilità e fruizione dell'assistenza sanitaria

Gran parte del mondo vive in un deserto sanitario, senza poter accedere nemmeno alle cure più elementari. Collaborando con organizzazioni no-profit e strutture sanitarie di tutto il mondo, creiamo soluzioni che danno potere alle comunità e liberano le risorse di cui gli operatori sanitari hanno bisogno per fornire le cure migliori.

Collaboriamo con organizzazioni umanitarie internazionali per raccogliere i prodotti Medline in eccedenza o inutilizzati e consegnarli alle regioni in via di sviluppo in tutto il mondo.

Nel 2022, Medline US ha donato l'equivalente di 643 tonnellate di prodotti, per un valore di oltre 2,7 milioni di dollari. Tra i partner figurano i rami statunitensi di Direct Relief, Global Smile, MAP International, MedShare, MedWish, One World Surgery, Partners in Health, Project C.U.R.E., See International e Matter.

Medline Europa ha lavorato a stretto contatto con International Health Partners (UE) e Medline Canada ha donato CAD\$418.000 (circa 311.385 dollari USA\*) in bende a Health Partners International Canada a sostegno dei programmi di assistenza medica globale dell'organizzazione.

### Zambia

Un partner chiave, MAP International, ha identificato il Tree of Life Children's Village come un'organizzazione che potrebbe beneficiare delle forniture Medline. La struttura, che si estende su una superficie di oltre 500.000 metri quadrati, è un centro di assistenza transitoria a tempo pieno a Lusaka, in Zambia. I bambini di Tree of Life possono soffrire di condizioni mediche importanti e i loro tutori possono non essere in grado di fornire le cure necessarie o la loro situazione familiare non è adatta a far vivere e crescere il bambino. Il COVID-19 ha colpito duramente la loro comunità e una spedizione contenente camici Medline e altri prodotti ha permesso loro di continuare a combattere il virus. Negli ultimi quattro anni Medline ha fornito a MAP International 1,6 milioni di dollari di forniture, tra cui camici, kit per cateteri urinari, tamponi di garza, bende e nastri assortiti, siringhe monouso e eparina e cloruro di sodio, salviette e prodotti per la disinfezione e guanti chirurgici.

### Yemen

Attraverso International Health Partners, le forniture mediche donate da Medline hanno sostenuto otto strutture sanitarie nello Yemen, tra cui un orfanotrofo per soli ragazzi fondato nel 1925. Molti degli orfani hanno perso le loro famiglie durante la guerra civile che si è combattuta negli ultimi sei anni. Altri sono stati abbandonati, trovati soli e consegnati alle autorità per essere ricoverati. L'ospedale Jahza della zona è stato completamente svuotato di medicinali per l'assistenza sanitaria primaria e molte organizzazioni non hanno potuto accedere all'area e consegnare gli aiuti a causa degli scontri. Le persone sfollate, soprattutto i bambini, soffrivano di diarrea e infezioni respiratorie. Le forniture Medline hanno aiutato a trattare questi casi.

### Volontariato basato sulle competenze

La nostra US Global Health Initiative, il programma di volontariato basato sulle competenze di Medline, presta le competenze e la consulenza pro bono dei dipendenti ai sistemi sanitari con volontari con scarse risorse. Questi progetti si concentrano su tre aree allineate all'orientamento aziendale di Medline: ottimizzazione della catena di approvvigionamento, efficienza perioperatoria ed educazione sanitaria.

Nel 2022 abbiamo ripreso i nostri viaggi internazionali dopo una pausa di due anni dovuta alla pandemia, con i dipendenti volontari statunitensi che si sono recati a Santo Domingo, nella Repubblica Dominicana. Il gruppo di 11 persone ha guidato un progetto volto a rafforzare i sistemi della catena di approvvigionamento e i protocolli di gestione dell'inventario per Community Empowerment, un'organizzazione no-profit e partner di Medline che fornisce assistenza sanitaria essenziale nella Repubblica Dominicana e ad Haiti.

Medline Europe condivide un impegno simile nel promuovere l'equità sanitaria attraverso la partnership di lunga data con la Global Smile Foundation, un'organizzazione no-profit che fornisce cure integrate gratuite e complete per i bambini e gli adulti non serviti in Africa, America Centrale e Medio Oriente. Nel corso degli anni, i dipendenti europei hanno partecipato a viaggi di volontariato in Libano, Ecuador e Perù.

\*A partire dal 2 giugno 2023

## Focus sui fornitori

### Diversificazione dei fornitori

Il lavoro che svolgiamo per rendere la nostra azienda più inclusiva si estende al modo in cui scegliamo le aziende con cui collaborare. Ci impegniamo a utilizzare il nostro potere d'acquisto per aumentare la diversità nella nostra catena di approvvigionamento, rafforzando e facendo crescere la nostra base di fornitori piccoli e diversificati.

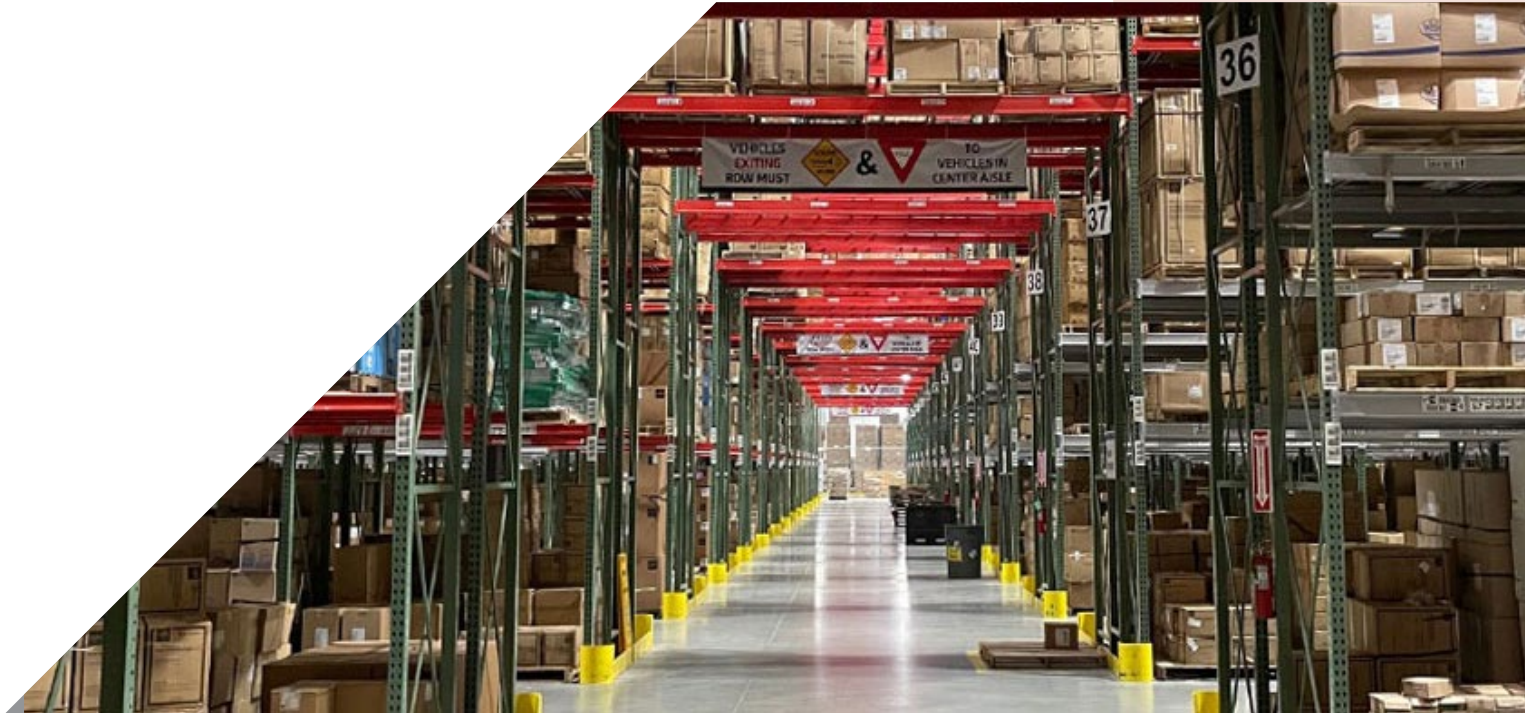
Per migliorare le nostre capacità di rendicontazione, Medline ha acquistato una nuova soluzione informatica per la gestione delle diversità dei fornitori e arricchire i rispettivi dati, confrontarli con i colleghi, trovare facilmente fornitori diversi e rendicontare varie spese.

Sempre nel 2022, abbiamo convocato un gruppo di lavoro interfunzionale per definire meglio l'approccio aziendale alla diversità dei fornitori nel 2023.

### Conosciamo GCB Medical Supply

Siamo particolarmente orgogliosi di avere rapporti d'affari con GCB Medical Supply (GCB), un'azienda a conduzione femminile con la missione di portare trasparenza, stabilità e una vera partnership ai sistemi sanitari di tutti gli Stati Uniti. In qualità di fornitore, GCB offre una serie di prodotti, tra cui guanti, bende per la sterilizzazione, camici chirurgici e di isolamento, copricapi e calzature, bombole per l'aspirazione e camici pediatrici.

GCB si impegna inoltre a sostenere le donne di tutto il mondo. Nello stabilimento del Paraguay, l'azienda ha istituito un programma di borse di studio per mandare i bambini a scuola mentre le madri lavorano in fabbrica. La borsa di studio copre l'assistenza ai bambini dai 2 ai 5 anni durante la settimana lavorativa e comprende i pasti e il trasporto da e per la scuola. Inoltre, il 10% di tutti i profitti di GCB è destinato al finanziamento della ricerca cardiaca pediatrica.



# Una solida governance

Facciamo ciò che è giusto, non solo ciò che è necessario. Sosteniamo la nostra attività, i nostri dipendenti e i nostri fornitori verso elevati standard etici.



## Punti salienti

### 592

audit di approvvigionamento etico svolti dal personale Medline

### Ingaggiata

una società di audit sociale indipendente per estendere la portata del nostro programma di approvvigionamento etico.

### Continua

il programma di certificazione WRAP (Worldwide Responsible Accredited Production) per produttori di guanti

## Argomenti ESG rilevanti:

**Approvvigionamento etico:** rispettiamo, onoriamo e sosteniamo i diritti umani fondamentali in tutta la nostra catena di approvvigionamento.

**Etica aziendale:** facciamo ciò che è giusto, non solo ciò che è necessario.

**Privacy e sicurezza dei dati:** proteggiamo i dati personali durante l'intero ciclo di vita delle informazioni.

Approccio e strategia

Resilienza climatica e azione ambientale

Prodotti responsabili

Persone e comunità

Una solida governance





**Il nostro programma di approvvigionamento etico garantisce che la nostra catena di approvvigionamento rifletta i nostri valori, adottando un approccio sostenibile e responsabile alla gestione della catena stessa.**

Medline offre più di 360.000 prodotti, impiega più di 34.000 lavoratori in tutto il mondo e opera in catene di approvvigionamento globali complesse e diversificate. Utilizziamo migliaia di fornitori di primo livello in oltre 40 Paesi del mondo. In questo ambiente complesso, il programma di approvvigionamento etico di Medline rafforza il nostro impegno per:

- Promuovere i diritti umani, le pratiche di lavoro eque, la gestione responsabile dell'ambiente e luoghi di lavoro sicuri e salubri in tutte le nostre attività e catene di approvvigionamento, comprese le comunità in cui operiamo.
- Valutare e, se necessario, indagare su accuse credibili di violazione dei diritti umani nelle nostre operazioni e rispondere in modo appropriato.
- Fornire ai dipendenti di Medline e ai lavoratori delle catene di approvvigionamento di Medline canali per segnalare in modo confidenziale i problemi di approvvigionamento etico
- Fornire ai nostri dipendenti e fornitori informazioni e formazione sulle migliori pratiche relative all'approvvigionamento etico e ai diritti umani
- Definire aspettative e requisiti per i nostri fornitori, affinché estendano i nostri valori a tutti i livelli delle nostre catene di approvvigionamento

Gli 11 pilastri del nostro programma di approvvigionamento etico specificano il modo in cui attuiamo questi impegni.



**Parametri di riferimento e linee guida**

Nel 2020, Medline ha intrapreso un processo completo di revisione delle proprie politiche e procedure di approvvigionamento etico. Nell'ambito di questa revisione, con l'assistenza di esperti esterni, abbiamo confrontato le nostre politiche e procedure con le best practice internazionali ampiamente accettate.

L'approccio di Medline alla due diligence per l'approvvigionamento etico è fortemente influenzato dai Principi Guida delle Nazioni Unite su Imprese e Diritti Umani (UNGP). Inoltre, sottoscriviamo il principio di UNGP che prevede una rivalutazione e un miglioramento continui degli sforzi di due diligence sui diritti umani compiuti da un'azienda.

Medline ha incorporato standard, convenzioni e principi dell'Organizzazione Internazionale del Lavoro, della Dichiarazione Universale dei Diritti Umani delle Nazioni Unite, del Global Compact delle Nazioni Unite, della Worldwide Responsible Accredited Production (WRAP), della Social Accountability International/SA8000 e delle Linee Guida per le Imprese Multinazionali dell'Organizzazione per la Cooperazione e lo Sviluppo Economico.

Il Codice di Condotta per i Fornitori Medline è il documento fondamentale per condividere con i fornitori i nostri principi etici fondamentali di approvvigionamento e per garantire che essi rispettino gli impegni di approvvigionamento etico di Medline.

**Diritti umani**

La schiavitù moderna, il lavoro forzato e la tratta di esseri umani sono questioni cruciali per i diritti umani che richiedono un monitoraggio continuo e la dovuta diligenza. Medline si impegna a mantenere sistemi e controlli per proibire e prevenire queste violazioni dei diritti umani fondamentali. Effettuiamo un monitoraggio delle nostre attività e di quelle dei nostri fornitori per identificare, prevenire e correggere i casi di violazione dei diritti umani, con particolare attenzione ai fornitori delle regioni ad alto rischio.

La nostra Dichiarazione sulla schiavitù moderna ribadisce il nostro impegno globale per la tutela dei diritti umani in tutta la nostra catena di approvvigionamento.

Adottando un approccio all'approvvigionamento etico basato sul rischio, concentriamo i nostri sforzi dove esistono i rischi maggiori, poiché riteniamo che sia lì che possiamo sfruttare le nostre reti per ottenere un cambiamento positivo. Nel 2022, il team di audit per l'approvvigionamento etico di Medline ha condotto 592 audit a livello globale.

**WRAP è un'organizzazione di fama mondiale con l'obiettivo di monitorare e certificare in modo indipendente il rispetto degli standard fondamentali di salute, sicurezza e diritti umani nella catena di fornitura globale.**

### **Mantenere la tracciabilità all'interno della catena di distribuzione**

I processi di due diligence etica di Medline includono fasi di raccolta di informazioni sui materiali utilizzati per la fabbricazione dei prodotti a marchio Medline. Il Codice di Condotta per i Fornitori di Medline, che costituisce la nostra base, include il divieto di qualsiasi forma di lavoro forzato lungo tutta la nostra catena di approvvigionamento, nonché l'obbligo per i nostri fornitori diretti di applicare gli elevati standard etici di Medline per gli appaltatori o i subappaltatori, compresa la produzione di prodotti Medline. Medline adotta un approccio alla due diligence basato sul rischio, concentrandosi su materiali e regioni noti per essere ad alto rischio di violazione del Codice di Condotta dei Fornitori di Medline.

### **Certificazione WRAP per la divisione guanti**

Nel 2022, le divisioni guanti di Medline hanno avviato il primo progetto di certificazione WRAP nel settore dei dispositivi medici. WRAP è un'organizzazione di fama mondiale con l'obiettivo di monitorare e certificare in modo indipendente il rispetto degli standard fondamentali di salute, sicurezza e diritti umani nella catena di fornitura globale. WRAP svolge i propri rigorosi audit sociali che valutano la conformità ai 12 principi dell'organizzazione. Come gli standard di approvvigionamento etico di Medline, WRAP trae i propri 12 principi dai concetti delineati negli UNGP, dalle Linee Guida dell'Organizzazione per la Cooperazione e lo Sviluppo Economico per le Imprese Multinazionali e dall'Organizzazione Internazionale del Lavoro delle Nazioni Unite.

Prima della partnership con Medline, WRAP si è concentrata principalmente sul settore dell'abbigliamento al dettaglio. Medline ha lavorato a stretto contatto con WRAP per sviluppare un protocollo che applicasse i suoi 12 principi al settore dei dispositivi medici. WRAP ha anche collaborato con i produttori di guanti Medline per testare il protocollo. Nel 2022, Medline ha condotto 68 audit in linea con la certificazione WRAP e 33 fornitori di guanti di Medline hanno ottenuto la certificazione.

### **Gestione dei rischi associati all'uso di materiali critici**

Garantiamo una copertura globale sfruttando partnership strategiche con fornitori in sei continenti. Con una catena di approvvigionamento che comprende una così ampia diversità geografica, monitoriamo e riduciamo accuratamente le situazioni di potenziale rischio per i lavoratori. Ad esempio, applichiamo livelli di controllo più elevati ai fornitori nelle seguenti aree:

- Settori con potenziale sfruttamento dei lavoratori meno retribuiti, migranti o vulnerabili, come la produzione di cotone, la lavorazione della gomma, la raccolta illegale di legname o l'estrazione di minerali.
- Lavori con esigenze fisiche o rischi per la sicurezza fisica, come l'uso di sostanze chimiche potenzialmente tossiche o il lavoro con attrezzature industriali pesanti.
- Dipendenti a tempo determinato o a contratto che possono arrivare ai nostri partner da agenzie esterne.
- Prassi lavorative che, pur essendo legali secondo la legge locale, potrebbero non soddisfare gli elevati standard a cui ci atteniamo.

Inoltre, nell'ambito del processo di sviluppo e inserimento dei prodotti a marchio Medline, il team di Garanzia della qualità di Medline ha il compito di assicurare che i nostri prodotti non contengano materiali pericolosi o minerali dei conflitti. Non approviamo la produzione se durante questo processo vengono riscontrati minerali dei conflitti.

## Etica aziendale

La missione del nostro programma di etica e conformità è gestire i rischi sviluppando linee guida, strumenti e risorse per rispettare le leggi, le normative e i codici di settore. In altre parole, svolgiamo le nostre attività nel modo giusto.

### Il nostro programma globale di etica e conformità

Il nostro programma globale di etica e conformità, guidato dal Chief Ethics and Compliance Officer di Medline, esiste per promuovere una condotta etica e la conformità alle leggi e ai regolamenti locali. Per garantire che il nostro programma raggiunga tutti i dipendenti, i membri del team Etica e conformità globale supportano il Chief Ethics and Compliance Officer nell'attuazione e nella valutazione del programma.

Il programma comprende la supervisione, la formazione, l'applicazione e il monitoraggio delle aree a rischio di conformità che includono, a titolo esemplificativo ma non esaustivo:

- Conflitti di interesse
- Anticorruzione e anticoncussione
- Interazioni con gli operatori sanitari
- Reportistica sulla trasparenza
- Segnalazione di presunte irregolarità

### Open Talk, un canale riservato

Medline esorta tutti i dipendenti e i partner commerciali a segnalare e sollevare qualsiasi problema. Open Talk è il canale globale e riservato di Medline attraverso il quale i dipendenti e i partner commerciali possono porre domande e sollevare dubbi su etica, conformità, violazioni di regolamenti, leggi o politiche, o sul Codice di Condotta di Medline. La piattaforma è gestita da una società indipendente, è disponibile 24 ore su 24, 7 giorni su 7 e può accogliere segnalazioni in più di 75 lingue.

### Il nostro Codice di Condotta

Il Codice di Condotta di Medline è la base su cui si fonda il nostro programma di etica e compliance. Definisce i nostri valori fondamentali e i principi che regolano i nostri rapporti con le agenzie governative, i clienti, i concorrenti e gli altri. Copre un'ampia gamma di argomenti, tra cui la lotta alla discriminazione, le molestie, la sicurezza sul lavoro, la privacy dei dipendenti, la partecipazione politica, i conflitti di interesse e l'offerta o l'accettazione di regali.

Il nostro Codice di Condotta elenca i principi guida che ci aspettiamo vengano seguiti da ogni dipendente Medline:

- Agire con integrità in tutto ciò che si fa
- Osservare le situazioni che sembrano non etiche o che potrebbero violare lo spirito del codice
- Segnalare al team Etica e Conformità le sospette violazioni del codice, delle politiche di conformità o delle leggi e normative locali
- Collaborare pienamente a qualsiasi indagine o revisione delle pratiche commerciali, di possibili violazioni etiche o di comportamenti illegali

- Porre domande e consultarsi con il team Etica e Conformità se si teme che un'attività aziendale possa essere non etica, illegale o violare il codice o altre politiche di conformità

### Conformità e donazioni di beneficenza

Nel 2022, Medline ha adottato la politica Global Charitable Giving, che prevede che tutte le donazioni di beneficenza:

- Siano in linea con gli obiettivi generali di Medline in materia di assistenza sanitaria e filantropica e che le organizzazioni riceventi utilizzino le donazioni esclusivamente per scopi caritatevoli o filantropici
- Siano erogate a organizzazioni che condividono l'impegno di Medline nei confronti della strategia DEI
- Siano date a distanza e non costituiscano un modo per ricevere potenziali benefici o guadagni commerciali

### Standard che seguiamo a livello globale

Medline si impegna inoltre a interagire con gli operatori sanitari in modo etico e conforme. Abbiamo adottato politiche e procedure in conformità con le leggi, le normative e i codici di settore locali, tra cui:

- **AdvaMed:** in qualità di membro di AdvaMed, sosteniamo la missione dell'associazione di difendere i più alti standard etici e l'accesso dei pazienti a tecnologie mediche sicure e all'avanguardia. Rispettiamo il Codice Etico di AdvaMed sulle interazioni con gli operatori sanitari statunitensi.
- **Medtech:** in qualità di membro dell'associazione commerciale MedTech Europe, siamo tenuti a rispettare il suo Codice sulle pratiche commerciali etiche. In conformità con il codice di MedTech Europe, evitiamo i conflitti di interesse nel bilanciare le nostre relazioni con i clienti e le attività di beneficenza. Inoltre, non doniamo denaro o prodotti agli operatori sanitari in Europa o su loro richiesta.
- Nel corso del 2021 e del 2022, Medline ha continuato a partecipare attivamente al gruppo di lavoro ad hoc di MedTech Europe sulla governance aziendale sostenibile, di cui è anche presidente. Le attività del gruppo di lavoro comprendono la sensibilizzazione delle aziende associate sulla legislazione ESG esistente e futura, l'assistenza al settore dei dispositivi medici per concordare i messaggi e le posizioni chiave e la semplificazione delle attività di lobbying e advocacy con i responsabili politici. I principali sviluppi normativi europei che informano il lavoro del gruppo includono la proposta di direttiva UE sulla due diligence per la sostenibilità aziendale, nonché la proposta di direttiva UE sulla rendicontazione della sostenibilità aziendale e i relativi standard europei di rendicontazione della sostenibilità.





## Privacy e sicurezza dei dati

### Protezione dei dati

In Medline, quando parliamo di privacy ci concentriamo su come Medline gestisce e protegge i dati personali durante l'intero ciclo di vita delle informazioni. Il ciclo inizia con la raccolta dei dati personali, prosegue con il loro utilizzo autorizzato e rimane un punto focale fino a quando le informazioni vengono eliminate in linea con le aspettative di clienti, pazienti, dipendenti e fornitori che le forniscono a Medline.

La privacy è importante e abbiamo l'obbligo legale ed etico di trattare i dati personali con attenzione e in conformità con le leggi, le normative e le politiche interne di Medline, tra cui il nostro Codice di Condotta e la Politica di Governance Globale sulla Privacy.

L'Ufficio Privacy Globale di Medline è responsabile dello sviluppo della politica sulla privacy dei dati, degli standard correlati e della relativa formazione e divulgazione. Questo team stabilisce anche la strategia per la privacy in tutta Medline (con un'enfasi sulla privacy by design), supervisiona la governance della privacy dei dati e fornisce indicazioni e interpretazioni della legge sulla protezione dei dati. Nel 2023, il team si dedicherà all'adozione e all'applicazione del National Institute of Standards and Technology (NIST) Privacy Framework a livello globale.

### Sicurezza

Il programma di sicurezza informatica di Medline è gestito dal nostro Global Chief Information Security Officer con la supervisione diretta del Consiglio di amministrazione. Il Consiglio di Amministrazione riceve regolarmente rapporti congiunti dal Chief Information Security Officer e dal Chief Information Officer sui rischi e le minacce informatiche che incombono su Medline, sulle valutazioni del nostro programma di sicurezza, sullo stato dei progetti di rafforzamento della nostra sicurezza informatica e sulle informazioni relative alle minacce emergenti.

Il nostro programma di sicurezza informatica si concentra sulla protezione delle risorse aziendali e sulla privacy dei nostri clienti attraverso una solida metodologia basata sul NIST Cybersecurity Framework.

Utilizzando un approccio di difesa in profondità, vengono implementati più livelli di tecnologia, politiche e formazione a tutti i livelli dell'azienda per mantenere sicura l'infrastruttura IT aziendale. La formazione dei dipendenti, una solida gestione delle identità e degli accessi, la gestione delle vulnerabilità, la protezione degli endpoint, la segmentazione della rete, il monitoraggio degli eventi e un team globale di cybersecurity lavorano insieme per garantire la riservatezza, l'integrità e la disponibilità dei nostri sistemi.

Il nostro programma di sicurezza informatica viene verificato attraverso audit, valutazioni e penetration test di terze parti per convalidarne l'efficacia e la conformità ai requisiti legali e normativi.



Approccio e strategia

Resilienza climatica e azione ambientale

Prodotti responsabili

Persone e comunità

Una solida governance



Indici di contenuto SASB

- Medline ha adottato due standard SASB applicabili al settore sanitario:
- Sostenibilità di Apparecchiature e forniture mediche Standard contabili
  - Sostenibilità dei distributori di prodotti sanitari Standard contabili

Indice SASB: standard per Apparecchiature e forniture mediche

Temi di divulgazione della sostenibilità e parametri contabili			
Tema	Parametri contabili	Codice SASB	Divulgazione
Convenienza e prezzi	Rapporto tra il tasso medio ponderato di aumento dei prezzi netti (per tutti i prodotti) e l'aumento annuale dell'indice dei prezzi al consumo degli Stati Uniti	HC-MS-240a.1	Medline ha scelto di non divulgare i risultati del 2022 secondo questo criterio di misurazione.
	Descrizione del modo in cui le informazioni sui prezzi di ciascun prodotto vengono comunicate ai clienti o ai loro agenti	HC-MS-240a.2	Medline ha scelto di non divulgare i risultati del 2022 secondo questo criterio di misurazione.
Sicurezza del prodotto	Numero di richiami emessi; unità totali richiamate	HC-MS-250a.1	Le informazioni rilevanti sui richiami di dispositivi medici da parte della FDA sono disponibili <a href="#">qui</a> .  Le informazioni sui richiami di farmaci da parte della FDA sono disponibili <a href="#">qui</a> .
	Elenco dei prodotti elencati nel database MedWatch Safety Alerts for Human Medical Products della FDA.	HC-MS-250a.2	Le informazioni rilevanti sui prodotti elencati negli avvisi di sicurezza MedWatch dell'FDA per i prodotti medici per uso umano sono disponibili <a href="#">qui</a> .
	Numero di incidenti mortali correlati a prodotti, come riportato nel documento FDA Manufacturer and User Facility Device Experience	HC-MS-250a.3	Medline fornisce tutti i dati richiesti dalla FDA statunitense in merito all'esperienza con il dispositivo del produttore e dell'utente (Manufacturer and User Facility Device Experience - MAUDE). Per accedere alle informazioni di Medline, consultare il <a href="#">Database MAUDE</a> .
	Numero di azioni esecutive intraprese dall'FDA in risposta a violazioni delle attuali buone pratiche di fabbricazione (cGMP), per tipologia	HC-MS-250a.4	Le informazioni sul numero di azioni esecutive della FDA sono disponibili <a href="#">qui</a> .
Commercializzazione etica	Importo totale delle perdite monetarie a seguito di procedimenti giudiziari legati a false dichiarazioni di commercializzazione	HC-MS-270a.1	Nel 2022 non ci sono state perdite monetarie a seguito di procedimenti giudiziari legati a false dichiarazioni di commercializzazione.
	Descrizione del codice etico che regola la promozione dell'uso off-label dei prodotti	HC-MS-270a.2	Medline si attiene alle linee guida stabilite dalla FDA e, nel caso di contenuti off-label, alle relative bozze di guida. Medline non promuove né suggerisce l'uso di alcun farmaco, dispositivo medico o biologico al di fuori delle linee guida o delle indicazioni d'uso approvate dalla FDA. Ciò si applica a tutte le forme di vendita e attività promozionali, comprese, a titolo esemplificativo, le comunicazioni dirette con gli operatori sanitari e la conduzione e/o sponsorizzazione di eventi o discussioni promozionali. Medline dispone di un dipartimento di Medical Affairs, che assiste il personale commerciale durante la formazione in materia di compliance off-label, e di un team di Medical Science Liaisons dedicato alla gestione delle richieste off-label non sollecitate provenienti dalla comunità sanitaria.



Indice SASB: standard per Apparecchiature e forniture mediche

Temi di divulgazione della sostenibilità e parametri contabili			
Tema	Parametri contabili	Codice SASB	Divulgazione
Design del prodotto e gestione del ciclo di vita	Discussione del processo per valutare e gestire le considerazioni sull'ambiente e sulla salute umana associate alle sostanze chimiche presenti nei prodotti e per soddisfare la domanda di prodotti sostenibili	HC-MS-410a.1	Medline è un'azienda produttrice di dispositivi medici e rispetta tutte le normative della FDA per quanto riguarda i propri prodotti. Per maggiori dettagli sul nostro portafoglio di prodotti ecologici, che comprende prodotti privi di sostanze chimiche a rischio, <a href="#">vedere pagina 21</a> .
	Quantità totale di prodotti accettati per il ritiro e riutilizzati, riciclati o donati, suddivisi per: (1) dispositivi e attrezzature e (2) forniture	HC-MS-410a.2	Medline si impegna ogni anno sia nel ritiro e nel ricondizionamento dei dispositivi medici monouso per il loro riutilizzo che nella donazione di prodotti medici. Nel 2022 Medline US ha ricondizionato oltre 2,3 milioni di dispositivi medici, sottraendo alle discariche 500 tonnellate di rifiuti, e ha donato più di 643 tonnellate, pari a 2,7 milioni di dollari, di prodotti medici.
Gestione della catena di approvvigionamento	Percentuale di (1) strutture dell'entità e (2) strutture di fornitori di livello I che partecipano a programmi di audit di terze parti per la produzione e la qualità del prodotto	HC-MS-430a.1	Medline ha scelto di non divulgare i risultati del 2022 secondo questo criterio di misurazione.
	Descrizione degli sforzi per mantenere la tracciabilità all'interno della catena di distribuzione	HC-MS-430a.2	Per maggiori dettagli sul mantenimento della tracciabilità all'interno della catena di distribuzione, <a href="#">vedere pagina 41</a> .
	Descrizione della gestione dei rischi associati all'uso di materiali critici	HC-MS-430a.3	Per maggiori dettagli sulla gestione dei rischi associati all'uso di materiali critici, <a href="#">vedere pagina 41</a> .
Etica aziendale	Importo totale delle perdite monetarie a seguito di procedimenti giudiziari legati a corruzione o concussione	HC-MS-510a.1	Nel 2022 non ci sono state perdite monetarie a seguito di procedimenti giudiziari legati a corruzione o concussione.
	Descrizione del codice etico che regola le interazioni con gli operatori sanitari	HC-MS-510a.2	Per maggiori dettagli sugli standard seguiti da Medline a livello globale, compreso il codice etico che regola l'interazione con gli operatori sanitari, <a href="#">vedere pagina 42</a> .

Parametri di attività	Codice	
Numero di unità vendute per categoria di prodotto	HC-MS-000.A	Per informazioni sul fatturato di Medline, <a href="#">vedere pagina 6</a> .



Indice SASB: standard dei distributori di prodotti sanitari

Temi di divulgazione della sostenibilità e parametri contabili			
Tema	Parametri contabili	Codice SASB	Divulgazione
Gestione del carburante per la flotta	Risparmio di carburante con carico utile	HC-DI-110a.1	L'efficienza del diesel è di 8,65 MPG.
	Descrizione degli sforzi per ridurre l'impatto ambientale della logistica	HC-DI-110a.2	Consultare <a href="#">pagina 18</a> per maggiori dettagli sul trasporto sostenibile.
Sicurezza del prodotto	Importo totale delle perdite monetarie a seguito di procedimenti giudiziari legati alla sicurezza del prodotto	HC-DI-250a.1	Medline ha scelto di non divulgare i risultati del 2022 secondo questo criterio di misurazione.
	Descrizione degli sforzi per ridurre al minimo i rischi per la salute e la sicurezza dei prodotti venduti associati a tossicità/sicurezza chimica, alto potenziale di abuso o consegna	HC-DI-250a.2	Medline segue tutte le normative del Dipartimento dei Trasporti degli Stati Uniti relative alla spedizione di merci pericolose. Tutte le licenze e le credenziali appropriate sono verificate in base ai requisiti normativi statali e federali. Medline dispone di processi per assicurare che i prodotti farmaceutici da noi fabbricati rispettino i requisiti stabiliti dalla Farmacopea statunitense al fine di garantire la sicurezza e l'efficacia degli ingredienti utilizzati e che le impurità elementari siano ben controllate. Inoltre, per i dispositivi medici, Medline rispetta i requisiti di biocompatibilità applicabili per garantire che i nostri dispositivi non causino impatti clinici negativi sulla biocompatibilità (ad esempio, tossicità, pirogenicità, irritazione, ecc.).
Farmaci contraffatti	Descrizione dei metodi e delle tecnologie utilizzati per mantenere la tracciabilità dei prodotti lungo tutta la catena di distribuzione e prevenire la contraffazione	HC-DI-260a.1	Medline utilizza il software track and trace pedigree per ricevere e trasmettere i dati di serializzazione del produttore, al fine di garantire che i prodotti regolamentati circolino in modo sicuro nel nostro sistema di stoccaggio.
	Discussione del processo di due diligence per qualificare i fornitori di prodotti farmaceutici e di attrezzature e dispositivi medici	HC-DI-260a.2	I produttori che forniranno a Medline prodotti a marchio Medline sono sottoposti a un'approfondita due diligence, che comprende la valutazione dei sistemi di qualità (sia valutazioni a distanza che audit in loco, a seconda del rischio), la valutazione del rischio di approvvigionamento etico e gli audit (a seconda del rischio), la sottoscrizione del nostro Codice di Condotta e la firma di accordi sulla qualità. Medline è presente in modo importante in tutta la nostra catena di approvvigionamento e la due diligence è uno sforzo continuo, che include la valutazione costante del rischio, la generazione di schede di valutazione, la collaborazione ingegneristica e la qualificazione chimica e microbiologica degli ingredienti, come applicabile in campo farmaceutico.
	Discussione del processo per avvisare i clienti e i partner commerciali dei rischi potenziali o noti associati ai prodotti contraffatti	HC-DI-260a.3	In caso di rischio noto di contraffazione di un prodotto distribuito, il processo verrebbe gestito dalla nostra procedura di ritiro, conforme alle normative FDA. Disponiamo di una piattaforma informatica automatizzata che utilizziamo e di un team dedicato ai richiami per garantire che i clienti e le autorità di regolamentazione siano informati in modo appropriato.

Indice SASB: standard dei distributori di prodotti sanitari

Temi di divulgazione della sostenibilità e parametri contabili			
Tema	Parametri contabili	Codice SASB	Divulgazione
Gestione del ciclo di vita del prodotto	Discussione delle strategie per ridurre l'impatto ambientale degli imballaggi durante tutto il loro ciclo di vita	HC-DI-410a.1	Consultare <a href="#">pagina 22</a> per maggiori dettagli sugli imballaggi sostenibili.
	Quantità (in peso) di prodotti accettati per il ritiro e riutilizzati, riciclati o donati	HC-DI-410a.2	Medline si impegna ogni anno sia nel ritiro e nel ricondizionamento dei dispositivi medici monouso per il loro riutilizzo che nella donazione di prodotti medici. Nel 2022 Medline US ha ricondizionato oltre 2,3 milioni di dispositivi medici, sottraendo alle discariche 500 tonnellate di rifiuti, e ha donato più di 643 tonnellate, pari a 2,7 milioni di dollari, di prodotti medici.
Etica aziendale	Descrizione degli sforzi compiuti per ridurre al minimo i conflitti di interesse e le pratiche commerciali non etiche	HC-DI-510a.1	Il nostro Codice di Condotta delinea i nostri valori aziendali e gli standard di integrità e comportamento. Per saperne di più su come indirizziamo i nostri dipendenti ad agire con integrità e nel rispetto della legge, consultare <a href="#">pagina 42</a> .
	Importo totale delle perdite monetarie a seguito di procedimenti giudiziari legati a corruzione, concussione o altre pratiche commerciali non etiche	HC-DI-510a.2	Nel 2022 non ci sono state perdite monetarie a seguito di procedimenti giudiziari legati a corruzione, concussione o altre pratiche commerciali non etiche.
Parametri di attività		Codice	
Numero di unità farmaceutiche vendute per categoria di prodotto		HC-DI-000.A	Questa misurazione dell'attività non è rilevante.
Numero di dispositivi medici venduti per categoria di prodotto		HC-DI-000.B	Per informazioni sul fatturato di Medline, vedere <a href="#">pagina 6</a> .