



Medline Industries, LP
Rapport ESG 2022

Rendre les
soins de santé
plus durables
pour les
individus et
pour la planète



A photograph of a woman with dark curly hair and glasses, smiling and looking upwards. She is wearing a dark top with a colorful patterned scarf. The background is a bright, out-of-focus indoor space with a green exit sign visible. A large, solid blue geometric shape, resembling a stylized 'A' or a large triangle, is overlaid on the right side of the image, partially obscuring the background.

À propos de ce rapport

Ce rapport ESG (critères environnementaux, sociaux et de gouvernance) décrit l'ensemble des initiatives que nous avons menées à l'échelle mondiale entre le 1er janvier 2022 et le 31 décembre 2022.

Pour accéder à notre plateforme de rapports ESG en ligne et à des liens vers nos politiques, vers les rapports précédemment publiés et vers des ressources à télécharger, rendez-vous dans notre bibliothèque de rapports ESG. Pour en savoir plus sur Medline, rendez-vous sur www.medline.eu/fr. Vous pouvez également envoyer vos questions par e-mail à l'adresse csr-europe@medline.com.

Comment nous produisons nos rapports

La structure et le contenu de ce rapport respectent les normes du SASB (Sustainability Accounting Standards Board) applicables aux distributeurs de soins de santé et aux fournitures et équipements médicaux. Nous nous efforçons de suivre le cadre de gestion des risques du groupe de travail sur la publication d'informations financières relatives au climat (Task Force on Climate-related Financial Disclosures, TCFD) et nous travaillons actuellement au développement et à l'application d'objectifs basés sur des données scientifiques et d'une stratégie de réduction de notre empreinte carbone.

Nous mesurons l'importance et la pertinence des objectifs de développement durable (ODD) des Nations unies. Nous pensons que les objectifs 1 à 13 et 15 à 17 sont importants pour notre activité et que les initiatives décrites dans ce rapport sont en phase avec ces objectifs. Nous évaluons également notre performance chaque année par l'intermédiaire d'EcoVadis.

Pour garantir la qualité et la sécurité de ses produits, Medline participe au programme MDSAP (Medical Device Single Audit Program) et a mis en place un système qualité conforme aux réglementations de la FDA (Food and Drug Administration), au règlement européen relatif aux dispositifs médicaux (DM), aux normes ISO et aux exigences régionales applicables. Notre siège social et certains sites de Medline disposent de certifications spécifiques pour leurs systèmes de management de la qualité et de l'environnement, notamment :

- MDSAP – Systèmes de management de la qualité
- ISO 13485 – Systèmes de management de la qualité
- ISO/CEI 17025 – Compétences d'essai et d'étalonnage des laboratoires
- Règlement DM de l'UE – Systèmes de management de la qualité des dispositifs médicaux européens
- ISO 14001 – Systèmes de management environnemental



À propos de nous

Spécialisée dans les soins de santé, Medline est à la fois un fabricant, un distributeur et un fournisseur de solutions qui a pour ambition d'améliorer l'efficacité globale des soins.

Medline travaille en partenariat avec les systèmes et les structures de soins de santé de l'ensemble du parcours de soins et fournit les ressources cliniques et de chaîne d'approvisionnement nécessaires pour assurer la viabilité financière à long terme de la délivrance de soins de haute qualité. Misant sur l'agilité et l'évolutivité, Medline investit dans l'avenir et s'adapte rapidement au dynamisme du marché grâce à des solutions personnalisées.

Medline, dont le siège social est installé à Northfield, Illinois (États-Unis), emploie plus de 34 000 personnes dans le monde et opère dans plus de 125 pays et territoires. Nous employons 22 271 personnes aux États-Unis, ce qui représente 65,5 % de notre effectif total.

Implantation

Plus grand fabricant et distributeur privé de fournitures médicales aux États-Unis, Medline continue d'élargir sa présence internationale.

Fabrication dans le monde

Plus de 50 % des produits commercialisés sous la marque Medline sont fabriqués par Medline en Amérique du Nord ou par nos partenaires fournisseurs américains. Nous disposons de plus de 20 sites de fabrication en Amérique du Nord. Nos sites américains sont basés en Californie, en Caroline du Sud, dans le Connecticut, dans l'État de New York, en Géorgie, dans l'Illinois, dans le Michigan, dans le New Jersey, en Oklahoma, dans l'Oregon, en Pennsylvanie, dans le Tennessee, au Texas et dans le Wisconsin. Nous disposons également d'installations au Mexique. En dehors de l'Amérique du Nord, Medline compte des sites de fabrication en Australie, en France, au Japon, en Pologne et en Slovaquie.

Opérations dans le monde

Rien qu'en Amérique du Nord, Medline détient plus de 50 centres de distribution et plus de 2,6 millions de m² d'espace d'entreposage. En dehors des États-Unis, nous avons installé des centres de distribution en Allemagne, en Australie, au Canada, en Espagne, en France, en Irlande, au Japon, au Mexique, à Porto Rico, au Royaume-Uni et en Suisse.

Centres de distribution dans le monde



À propos de nous (suite)

Nos produits

Medline propose plus de 360 000 produits répartis dans plus de 250 catégories. Notre large gamme de produits (environ 200 000 produits de la marque Medline) bénéficie de notre vaste réseau de fabrication et de nos capacités d'approvisionnement à l'échelle mondiale. Nous entretenons également de solides relations avec des fabricants nationaux, dont nous distribuons plus de 160 000 produits.

Parallèlement à cette large gamme de produits, nous nous sommes dotés d'une capacité de distribution unique qui nous permet de coordonner les expéditions et d'assurer des niveaux de service élevés sur tous les canaux sur lesquels nous sommes présents. Medline est présente sur tous les canaux du parcours de soins, notamment dans les domaines suivants : soins actifs, centres de chirurgie ambulatoire, réseaux de soins intégrés, cabinets médicaux et soins postactifs.



Nos produits sont classés dans les catégories suivantes :

- | | |
|---|---|
| Gestion des accès et des fluides | Trousses chirurgicales non stériles et trousses pour interventions mineures |
| Soins avancés de la peau | Bloc opératoire |
| Soins avancés des plaies | Orthopédie (pieds et chevilles) |
| Anesthésie | Toilette du patient et prévention des infections |
| Retraitement des dispositifs | Produits de base pour les soins primaires |
| Diagnostic | Repositionnement et déchargement |
| Produits distribués | Respiratoire |
| Équipement et fournitures (équipement médical durable) | Trousses chirurgicales stériles |
| Gants d'examen | Gants chirurgicaux |
| Masques, blouses de protection, blouses chirurgicales/champs chirurgicaux (EPI) | Tissus |
| Incontinence | Urologie |
| Aménagement intérieur | Accès vasculaire |
| Laboratoire | |

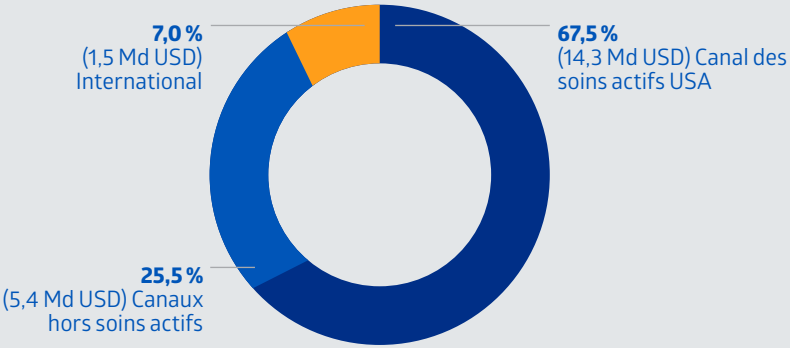
À propos de nous (suite)

En bref	
+ de 360 000	produits pour répondre à tous les besoins
+ de 125	pays (présence internationale)
+ de 2,6	millions de m² d'espace entreposage en Amérique du Nord
1 jour	pour expédier les produits sur 95 % du territoire américain avec un stock moyen de 60 jours disponible pour chaque client
+ de 34 000	employés dans le monde
70 %	des hôpitaux nommés au US News & World Report Honor Roll choisissent Medline
+ de 50	années consécutives de croissance du chiffre d'affaires
+ de 1500	camions MedTrans au niveau national

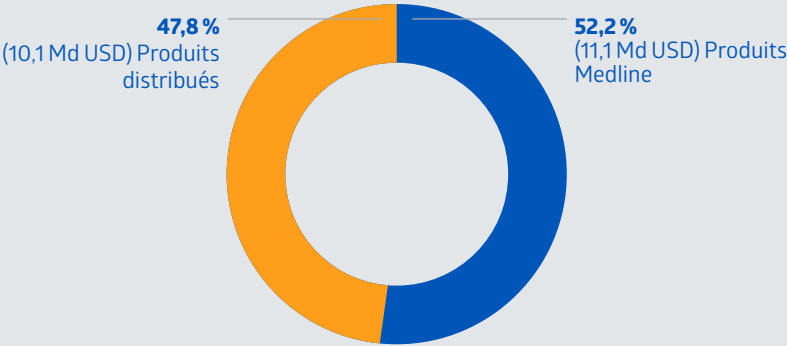
Répartition du chiffre d'affaires
Au cours de l'exercice fiscal 2022, Medline a enregistré une forte hausse de ses ventes sur tous les canaux aux États-Unis, atteignant un chiffre d'affaires total de 21,2 milliards USD. Le segment américain a représenté 93 % de notre chiffre d'affaires global. Le canal des soins actifs, le plus solide de ce segment, reste leader du marché de la distribution de fournitures médicales et chirurgicales.



Chiffre d'affaires
Total et en pourcentage, par canal



Total et en pourcentage, par marque



Leadership

Au cours de l'année 2022, nous avons effectué une transition de la responsabilité sociale d'entreprise (RSE) traditionnelle vers un modèle ESG, nous inscrivant ainsi dans une démarche plus globale d'entreprise socialement responsable. Nous avons également identifié des membres du comité d'alignement mondial qui soutiennent les initiatives ESG sur leurs marchés respectifs pour garantir la portée mondiale du programme.

Environnement

34,4 millions USD investis dans l'énergie solaire dans le monde depuis 2016

98 % de nos centres de distribution aux États-Unis certifiés LEED (Leadership in Energy and Environmental Design) ou en passe de l'être

10 installations certifiées ISO 14001 dans le monde

Retraitement de **plus de 2,3 millions de dispositifs médicaux** en 2022, ce qui représente 500 tonnes de déchets en moins dans les décharges

Social

7 groupes de ressources d'employés aux États-Unis représentant l'effectif à la fois unique et diversifié de Medline

1 636 employés aux États-Unis qui ont consacré 8 814 heures à 151 œuvres caritatives

Don de l'équivalent de 643,75 tonnes métriques de produits (d'une valeur de plus de **2,7 millions USD** pour soutenir les secours médicaux dans le monde

Gouvernance

592 audits sociaux menés pour garantir un approvisionnement éthique sur l'ensemble de notre chaîne d'approvisionnement en 2022

Organisation du premier **sommet mondial des critères ESG et de la conformité** auquel ont participé les responsables de différents services

Amélioration des politiques et procédures de confidentialité, y compris des politiques de développement mondial

Prix et distinctions

- Classement Forbes des plus grandes entreprises privées des États-Unis (15e)
- Classement Forbes des meilleurs employeurs pour les femmes (28e/400)
- Classement Forbes des meilleurs employeurs pour les jeunes diplômés (80e/300)
- Classement US News & World Report Honor Roll (70 % des hôpitaux nommés au US News & World Report Honor Roll choisissent Medline)
- Classement 2022 des entreprises où il fait bon travailler, Chicago Tribune
- Classement Becker's Healthcare (150 lieux où il fait bon travailler dans le domaine des soins de santé, 2022)
- Classement Forbes 2022 des meilleurs employeurs parmi les grandes entreprises (360e/500)
- Classement Forbes 2022 des meilleurs employeurs de l'Illinois (32e/100)
- Certification de sécurité de l'Instituto Mexicano del Seguro Social (Mexicali, Mexique)
- Distinction ELSSA pour les lieux de travail respectueux de la santé et de la sécurité (Nuevo Laredo, Mexique)
- Distinction ELSSA pour les lieux de travail respectueux de la santé et de la sécurité (Mexicali, Mexique)
- Classement Great Place to Work, Nord-Est du Mexique
- Prix d'excellence environnementale de La Asociación de Maquiladoras de Exportación de Nuevo Laredo (Nuevo Laredo, Mexique)
- Certificat Silver de l'organisme DisCert (Europe)

Participations à des associations industrielles

- Practice Greenhealth
- Healthcare Distribution Alliance
- Health Industry Distributors Association
- MedTech Canada
- MedTech Europe
- Advanced Medical Technology Association (AdvaMed)

Approche et stratégie

En 2022, la stratégie ESG améliorée de Medline, dont le plan de durabilité et le cadre de mise en œuvre s'appuient sur les principes ESG, s'applique à l'échelle mondiale et inclut les opérations menées dans tous les pays.

Nous avons élargi notre vision mondiale tout en définissant les besoins spécifiques de chaque marché local. Nous sommes convaincus que cette double perspective fait de nous un meilleur employeur et un acteur plus solide et plus responsable du marché des dispositifs médicaux.

Medline estime que les entreprises du secteur privé contribuent aux efforts mondiaux de développement durable et qu'elles doivent être attentives à leur impact. Nous interprétons la RSE au sens large et poursuivrons sur cette voie dans notre cadre ESG, en traitant les questions sociales, environnementales, économiques et de gouvernance en fonction de nos ressources et de nos limites.

Cette philosophie se retrouve dans les sujets ESG importants, qui représentent une grande partie du contenu de ce rapport.

Message de notre PDG,
Charlie Mills



Depuis plus de 50 ans, nous œuvrons sans relâche pour servir au mieux nos employés, nos clients et les communautés au sein desquelles nous vivons et travaillons. Pour atteindre cet objectif, et pour développer notre activité, nous avons besoin d'une culture de l'écoute, de l'apprentissage et de l'adaptation.

Au fil du temps, Medline a adopté une définition plus large de l'« entreprise socialement responsable », qui reconnaît les responsabilités et les avantages mondiaux de la prise en compte des questions liées à l'environnement, à l'équité sociale et à une bonne gouvernance.

C'est dans cet état d'esprit que Medline a intégré les principes ESG à sa stratégie d'entreprise existante, établissant une approche mondiale plus large, axée sur les données, de notre activité. Ce modèle s'appuie sur des initiatives transversales mondiales, notamment en matière d'émissions de gaz à effet de serre (GES), de produits et d'emballages durables, de diversité des fournisseurs, d'approvisionnement éthique et de diversité, d'équité et d'inclusion (DEI). Il reste essentiel pour nous d'agir au mieux pour nos employés, nos clients et nos communautés.

Ces priorités constituent un enjeu de plus en plus grand pour les entreprises qui opèrent aux États-Unis et dans le monde entier. Mais le plus important est de définir comment une entreprise socialement responsable doit mener ses activités dans l'économie moderne.

Le développement de nos initiatives ESG étant récent, il s'agit du premier rapport mondial de Medline sur ses impacts ESG. Ce rapport reflète le renforcement de la collaboration interne pour avancer sur les sujets ESG les plus importants pour notre activité, mais aussi notre alignement sur les normes SASB, ce qui démontre notre engagement vis-à-vis des normes de l'industrie et en faveur de la transparence.

Le contenu de ce rapport se rapporte aux premières étapes de notre parcours ESG. Il s'enrichira à mesure que nous poursuivrons notre évolution. Nous sommes impatients de partager avec vous nos futurs résultats et de démontrer à quel point nous sommes conscients des enjeux sociaux.

Charlie Mills
Président-directeur général
Medline Industries, LP
Mai 2023



« Au fil du temps, Medline a adopté une définition plus large de l'« entreprise socialement responsable », qui reconnaît les responsabilités et les avantages mondiaux de la prise en compte des questions liées à l'environnement, à l'équité sociale et à une bonne gouvernance. »

Charlie Mills, Président-directeur général



Rencontre avec notre vice-présidente ESG, Francesca Olivier



« Notre approche ESG est en phase avec notre stratégie d'entreprise : l'investissement dans les énergies renouvelables, le développement de produits et de programmes durables et la garantie d'une chaîne d'approvisionnement éthique sont des initiatives justes, mais elles sont également bénéfiques d'un point de vue commercial. »

Francesca Olivier,
vice-présidente ESG

Pourquoi les critères ESG sont-ils importants pour Medline ?

Peu de secteurs sont aussi étroitement liés aux critères ESG que celui des soins de santé. L'équité en matière de santé, l'accès aux soins et l'accessibilité économique aux soins sont des droits humains fondamentaux. Si l'impact immédiat du changement climatique est moins visible dans d'autres secteurs, nos clients constatent chaque jour ses effets sur leurs patients et leurs communautés. L'impact sur la santé humaine de la pollution atmosphérique, des températures extrêmes, des événements météorologiques et des maladies vectorielles implique de nouveaux besoins pour les patients et pour des communautés entières. Ces problématiques façonnent les soins de demain, ainsi que notre responsabilité envers nos parties prenantes (employés, clients et communautés) de construire une société résiliente et tournée vers l'avenir. Les critères ESG fournissent un cadre qui permet d'identifier nos besoins les plus importants et d'établir un plan pour l'avenir.

Quels sont les temps forts de l'année 2022 dont vous êtes la plus fière ?

Nous avons de nombreuses raisons d'être fiers pour cette première année de l'élargissement de notre stratégie aux critères ESG, et de nombreuses histoires à raconter pour mettre en avant nos progrès par rapport à chaque pilier.

Dans le cadre des efforts de réduction de notre empreinte environnementale, nous avons poursuivi nos investissements dans l'énergie solaire et augmenté le nombre de sites équipés de panneaux solaires dans le monde.

D'un point de vue social, nous comptons à présent sept groupes de ressources d'employés qui représentent l'effectif à la fois unique et diversifié de Medline et permettent à tous de se sentir inclus à de nombreux niveaux. Je suis également très fière du travail accompli pour soutenir les secours médicaux dans le monde avec des dons de produits aux personnes en difficulté ou victimes de catastrophes.

Et pour conclure sur le sujet de la gouvernance, je suis particulièrement fière de la participation active et des contributions non négligeables des différents responsables de Medline à notre stratégie ESG. La réussite d'un programme ESG nécessite une collaboration transversale qui implique l'ensemble des services, départements, marchés et régions de Medline. Nos responsables mondiaux jouent un rôle essentiel dans la mise en place de notre socle ESG et conserveront une place centrale à mesure que notre stratégie ESG se développera et gagnera en maturité.

Quel a été le changement le plus marquant depuis la transition vers un modèle ESG ?

Dans notre transition de la RSE traditionnelle vers un modèle ESG, nous avons adopté une définition plus globale de l'entreprise socialement responsable, et donc une approche globale qui met en cohérence nos objectifs ESG et notre stratégie d'entreprise existante. Nous élargissons également notre vision pour

plus de données et de transparence. Auparavant, nous limitions notre périmètre d'intervention à quelques causes clés, mais depuis le lancement de notre stratégie ESG, nous intégrons 17 sujets ESG importants à l'échelle mondiale.

Et nous insistons à présent sur le fait que les critères ESG sont la responsabilité de chaque employé Medline. Nous nous efforçons de diffuser la stratégie et l'état d'esprit ESG à tous les niveaux de l'entreprise. Nous sommes convaincus que nous ne pouvons atteindre nos objectifs qu'avec tout le soutien de Medline.

Comment avez-vous fait en sorte que Medline adopte une approche globale des critères ESG ?

En 2022, nous avons avancé le développement d'un programme ESG réellement mondial. Les États-Unis et l'Union européenne ont été les premières régions à accueillir des employés ESG dédiés. L'Australie a désigné un responsable ESG à temps plein et le Japon en fera de même en 2023. Nous avons constitué un comité d'alignement mondial dont les membres soutiennent les activités ESG sur leurs marchés respectifs et, parallèlement à leurs tâches quotidiennes, occupent d'autres rôles de soutien ESG axés entre autres sur les ressources humaines et la communication.

L'idée semble assez simple sur le papier, mais les résultats ne seront au rendez-vous que si les bonnes personnes ont été désignées pour promouvoir les efforts ESG déployés à l'échelle mondiale.

En quoi ce rapport ESG est-il différent des rapports RSE précédemment publiés par Medline ?

Nous publions des rapports sur nos initiatives RSE depuis un certain nombre d'années, mais ce rapport se distingue à plusieurs niveaux. Ce rapport ESG 2022 est notre premier rapport d'envergure mondiale, mais aussi le premier qui témoigne de l'alignement de nos efforts sur les normes SASB. Ce n'est pas anodin, car des normes élaborées par des tiers assurent la transparence et l'alignement des rapports ESG des entreprises.

Quels sont les domaines qui retiendront particulièrement l'attention de l'équipe ESG de Medline à l'avenir ?

En 2022, nous avons mené notre première analyse de matérialité afin d'identifier les sujets ESG les plus importants pour Medline. Nous avons ensuite réuni des groupes de travail mondiaux dédiés à chaque sujet afin de développer des stratégies et de consigner les données appropriées. Ce processus est déjà lancé pour les sujets de DEI, d'approvisionnement éthique et de diversité des fournisseurs. Nous avons également d'autres priorités, notamment la mise en place de processus de collecte mondiale de données auditable et le rapprochement de nos rapports publics de normes internationales telles que celles de la SASB.

Nos priorités : les sujets ESG importants

Nous savons à quel point il est important de comprendre les sujets les plus importants pour nos activités et nos parties prenantes et de les intégrer à notre stratégie et nos rapports ESG.

En 2022, nous avons mené une analyse de matérialité afin d'identifier les sujets ESG les plus importants sur l'ensemble de la chaîne de valeur de Medline.

Cette analyse était basée sur l'approche de matérialité préconisée par la GRI (Global Reporting Initiative) et la SASB (qui fait désormais partie de l'International Financial Reporting Standards Foundation). Les sujets ESG ont été établis d'après plusieurs sources, notamment la GRI, la SASB (normes applicables aux distributeurs de soins de santé et aux fournitures et équipements médicaux), ainsi que des organisations industrielles telles que Practice Greenhealth.

Nous avons identifié 17 sujets ESG importants. Lors de notre analyse, nous avons évalué l'importance de ces sujets pour nos clients, nos investisseurs, nos employés et les organisations non gouvernementales. Nous avons également envisagé une approche basée sur le risque, en évaluant l'ampleur potentielle de l'impact.



Environnement

★ **SUJET PRIORITAIRE**
Émissions de gaz à effet de serre : nous réduisons notre empreinte carbone et accompagnons nos clients sur cette voie.

★ **SUJET PRIORITAIRE**
Produits, programmes et emballages durables : nous proposons toute une gamme de produits, de programmes et d'emballages durables.

Gestion des déchets : nous développons des politiques et des programmes afin de réduire l'impact des déchets sur l'environnement.

Émissions atmosphériques : nous gérons de façon proactive l'impact de nos usines, nos flottes, etc. sur la qualité de l'air.

Gestion de l'eau et des eaux usées : nous avons entamé ce parcours depuis peu, mais nous étudions les possibilités de réduire la consommation d'eau et la production d'eaux usées de notre activité.

Risques climatiques : nous avons conscience des risques liés au changement climatique et nous en tenons compte dans nos décisions commerciales.



Social

★ **SUJET PRIORITAIRE**
Diversité, équité et inclusion : nous souhaitons mettre en place et conserver des équipes diversifiées et inclusives.

★ **SUJET PRIORITAIRE**
Diversité des fournisseurs : nous sommes déterminés à renforcer et à développer notre base de petits fournisseurs diversifiés.

Santé et sécurité des employés : nous nous engageons à préserver un environnement de travail sûr et sain.

Engagement des employés : nous nous efforçons de créer un lieu de travail accueillant et enrichissant.

Sécurité des produits : nous limitons autant que possible les risques des produits pour la santé et la sécurité.

Engagement des communautés : nous nous engageons à jouer un rôle positif au sein de nos communautés.

Accès aux soins et accessibilité économique aux soins : nous souhaitons assurer un large accès à nos produits et services, notamment aux habitants des pays à faible revenu.



Gouvernance

★ **SUJET PRIORITAIRE**
Approvisionnement éthique : nous respectons, reconnaissons et soutenons les droits humains fondamentaux sur l'ensemble de notre chaîne d'approvisionnement.

Éthique professionnelle : au-delà de répondre aux exigences, nous faisons ce qui est juste.

Confidentialité des données et sécurité : nous protégeons les données personnelles et assurons leur sécurité tout au long de leur cycle de vie.

Étiquetage et commercialisation des produits : nous visons la transparence, la précision et l'exhaustivité dans nos déclarations commerciales, nos publicités et l'étiquetage de nos produits et services.



Stratégie et cadre
de durabilité

Nous avons réuni les sujets identifiés lors de notre analyse de matérialité de manière à établir quatre piliers, qui guident notre approche stratégique et sont en phase avec notre ambition en matière de critères ESG. Nous avons articulé notre rapport autour de ces quatre domaines d'intérêt.

L'objectif de notre démarche ESG :

Rendre les soins de
santé plus durables pour
les individus et pour la
planète

Pilier 1
Résilience climatique et action
pour l'environnement

Nous nous engageons à mener une activité respectueuse de l'environnement en investissant dans des technologies « vertes » nouvelles et existantes et à développer des solutions pratiques pour préserver les ressources naturelles et réduire les déchets. Nous sommes résolus à réduire notre empreinte carbone et à accompagner nos clients sur cette voie.

- Sujets ESG importants :
- Émissions de GES
 - Risques climatiques
 - Émissions atmosphériques
 - Gestion des déchets
 - Gestion de l'eau et des eaux usées



Pilier 2
Produits responsables

Notre objectif est de fournir des produits de santé de haute qualité qui soient sûrs pour les patients et pour l'environnement. Nous nous efforçons de proposer un étiquetage transparent de nos produits et adoptons des pratiques commerciales responsables.

- Sujets ESG importants :
- Sécurité des produits
 - Produits, programmes et emballages durables
 - Étiquetage et commercialisation des produits



Pilier 3
Individus et communautés

Nous souhaitons que nos employés, nos communautés, nos fournisseurs et nos patients puissent exprimer tout leur potentiel. Nous les aidons en ce sens en appliquant les normes de santé et de sécurité au travail les plus strictes, ce qui offre aux employés la possibilité de créer des liens et d'évoluer. Cela permet également de favoriser la DEI et de veiller à l'équité en matière de santé dans les communautés au sein desquelles nous évoluons et partout dans le monde.

- Sujets ESG importants :
- Santé et sécurité des employés
 - Engagement des employés
 - DEI
 - Engagement des communautés
 - Accès aux soins et accessibilité économique aux soins
 - Diversité des fournisseurs



Pilier 4
Gouvernance solide

Au-delà de répondre aux exigences, nous faisons ce qui est juste. Nos activités, nos employés et nos fournisseurs respectent des normes éthiques strictes.

- Sujets ESG importants :
- Approvisionnement éthique
 - Éthique professionnelle
 - Confidentialité des données et sécurité



Gouvernance ESG et responsabilité

La gouvernance ESG est réservée au conseil d'administration. Notre approche s'appuie sur trois principes fondamentaux.

Notre conseil d'administration et notre bureau exécutif assurent des fonctions d'orientation et de supervision.

Le conseil d'administration et le bureau exécutif de Medline Industries, LP, qui supervisent la stratégie mondiale de Medline, sont les plus hauts organes décisionnels de l'organisation en ce qui concerne les questions économiques, sociales, environnementales et de gouvernance. Les membres du bureau exécutif sont le président-directeur général, le président et le responsable des opérations de Medline Industries, LP.

Les critères ESG sont à l'ordre du jour du conseil d'administration et font également l'objet de discussions au niveau du comité. Les membres du conseil d'administration et du bureau exécutif ont examiné et approuvé l'étude de matérialité qui a servi de cadre à ce rapport.

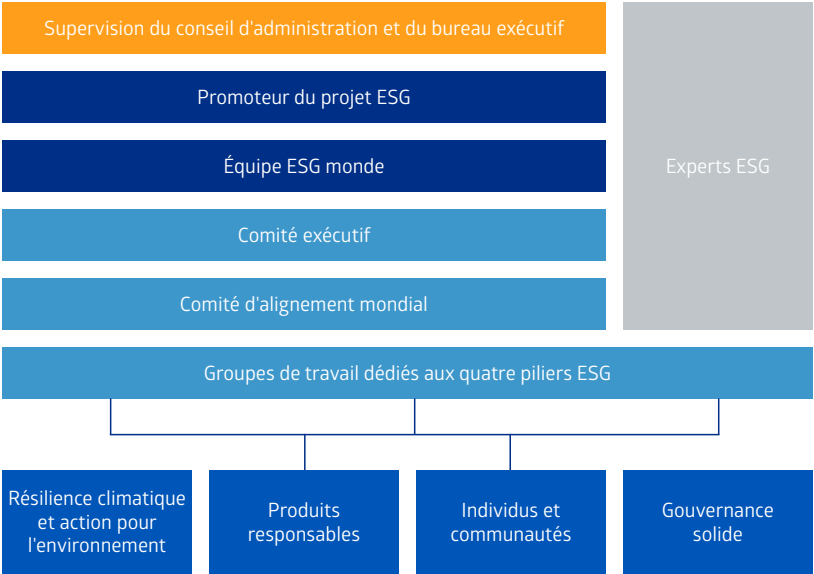
Le promoteur du projet et l'équipe ESG monde définissent et exécutent notre stratégie mondiale.

Le promoteur des activités ESG est le directeur juridique de Medline Industries, LP, qui occupe également le poste de secrétaire du conseil et travaille en étroite collaboration avec l'équipe ESG monde, dirigée par la vice-présidente ESG. Cette équipe définit et met en œuvre la stratégie ESG mondiale de l'entreprise, surveille la réglementation et adapte notre stratégie et nos politiques en conséquence, et rend des comptes sur nos initiatives par rapport à des normes établies par des tiers. Tous les membres de l'équipe sont basés au siège social de Northfield, dans l'Illinois, mais assument des responsabilités au niveau mondial.

Notre comité exécutif ESG, notre comité d'alignement mondial et nos groupes de travail émettent des recommandations sur les activités liées aux sujets importants.

Nous développons actuellement des stratégies mondiales qui visent à garantir des avancées concrètes sur les sujets ESG importants. Notre approche de chaque sujet ESG important est développée par un groupe de travail mondial transversal, examinée par notre comité d'alignement mondial (qui compte des représentants d'Amérique latine, d'Australie, du Canada, de Chine, de la région EMEA, du Japon, du Mexique, de Nouvelle-Zélande et du Vietnam) et approuvée par notre comité exécutif transversal composé de responsables expérimentés de la société.

Gouvernance ESG de Medline



Résilience climatique et action pour l'environnement



Nous nous engageons à mener une activité respectueuse de l'environnement en investissant dans des technologies « vertes » nouvelles et existantes et à développer des solutions pratiques pour préserver les ressources naturelles et réduire les déchets.

Nous travaillons activement à la réduction de notre empreinte carbone et nous accompagnons nos clients sur cette voie.

7 AFFORDABLE AND CLEAN ENERGY

9 INDUSTRY, INNOVATION AND INFRASTRUCTURE

11 SUSTAINABLE CITIES AND COMMUNITIES

12 RESPONSIBLE CONSUMPTION AND PRODUCTION

13 CLIMATE ACTION

Infos clés

34,4 millions USD investis dans l'énergie solaire depuis 2016

Environ 60 000 panneaux solaires mis en place dans nos installations

98 % de nos centres de distribution aux États-Unis certifiés LEED ou en passe de l'être

10 installations certifiées ISO 14001 dans le monde

Sujets ESG importants :

Émissions de GES :
Nous réduisons notre empreinte carbone et accompagnons nos clients sur cette voie.

Risques climatiques :
Nous avons conscience des risques liés au changement climatique et nous en tenons compte dans nos décisions commerciales.

Émissions atmosphériques :
Nous gérons de façon proactive l'impact de nos usines, nos flottes, etc. sur la qualité de l'air.

Gestion des déchets :
Nous développons des politiques et des programmes afin de réduire l'impact des déchets sur l'environnement.

Gestion de l'eau et des eaux usées :
Nous avons entamé ce parcours depuis peu, mais nous étudions les possibilités de réduire la consommation d'eau et la production d'eaux usées de notre activité.

Faire face au changement climatique

Le changement climatique pose un problème de santé urgent. La responsabilité de l'augmentation de la fréquence des ouragans, des canicules, des incendies, des sécheresses et des inondations a été imputée au réchauffement de l'atmosphère. Aux États-Unis, les centres pour le contrôle et la prévention des maladies (CDC) affirment que les bouleversements des systèmes physiques, biologiques et écologiques peuvent également impacter la santé publique.

Les effets de ces bouleversements sur la santé peuvent inclure des maladies respiratoires et cardiovasculaires, des blessures et des morts prématurées dues à des événements météorologiques extrêmes, des changements de la prévalence et de la répartition géographique des maladies d'origine alimentaire et hydrique et d'autres maladies infectieuses, ainsi que des menaces pour la santé mentale.

Nous cherchons à réduire notre impact sur l'environnement, car nous avons conscience que le changement climatique a des répercussions sur la santé des patients qui utilisent nos produits.

Pour faire face au changement climatique, nous devons adopter une vision globale. Nous œuvrons en faveur de la durabilité avec des pratiques évolutives et respectueuses de l'environnement.

Medline a déjà effectué un suivi des émissions de scope 1 et 2 et publié les rapports correspondants pour les opérations en Amérique du Nord et en Europe, ainsi que pour un sous-ensemble restreint des émissions de scope 3. Début 2023, nous commencerons à collecter des données sur les émissions mondiales de scope 1 et 2, ainsi que des données supplémentaires sur les émissions de scope 3. Nous travaillons actuellement au développement et à l'application d'objectifs basés sur des données scientifiques et d'une stratégie de réduction de notre empreinte carbone.

Nous avons conscience des risques que représente le changement climatique pour la continuité de notre activité. Pour mieux les comprendre, nous procéderons à une analyse formelle afin d'identifier les domaines et les sites les plus exposés et de prendre les mesures nécessaires pour limiter ces risques.



Scope 1 : Émissions directes

- Véhicules de fonction
- Installations sur site



Scope 2 : Émissions indirectes

- Achat d'électricité
- Production de vapeur
- Chauffage ou refroidissement pour un usage personnel



Scope 3 : Émissions indirectes

La liste ci-dessous répertorie les catégories de base qui peuvent être évaluées pour quantifier les émissions de scope 3. L'évaluation des émissions de scope 3 menée en 2021 par Medline portait sur des données relatives aux déplacements professionnels, au transport et à la distribution en amont et en aval et aux activités liées au carburant et à l'énergie aux États-Unis.

- Achat de biens et de services
- Biens d'équipement
- Activités liées au carburant et à l'énergie
- Transport et distribution en amont
- Déchets générés par les opérations
- Déplacements professionnels
- Trajets quotidiens des employés
- Actifs loués en amont
- Transport et distribution en aval
- Traitement des produits vendus
- Utilisation des produits vendus
- Traitement de fin de vie des produits vendus
- Actifs loués en aval
- Franchises
- Investissements



Medline a reçu un certificat MITECO après la mesure de ses émissions de GES de scope 1 et 2 en Espagne. Émis en juin 2022 par le ministre espagnol de la transition écologique et du défi démographique, ce certificat est accordé aux entreprises qui favorisent la mesure transparente de leurs émissions et communiquent sur leur empreinte carbone. Il est valable 12 mois et nous comptons le renouveler chaque année.

Nos résultats

Nous procédons à un inventaire annuel des GES pour évaluer nos émissions de carbone, puis nous utilisons ces données pour développer des stratégies visant à améliorer la gestion de notre empreinte carbone. Début 2023, nous avons réuni un groupe de travail dédié à la réduction de la consommation d'énergie et à l'analyse de notre chaîne d'approvisionnement. La stratégie initiale couvre les audits énergétiques, les pratiques améliorées de gestion de l'énergie et les investissements dans des équipements modernes et dans la technologie solaire.

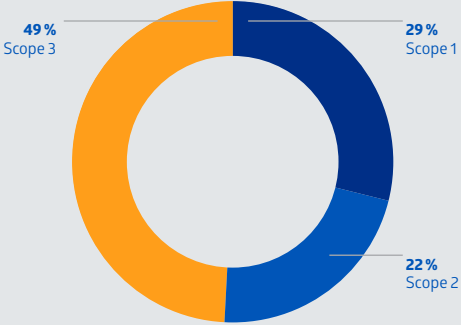
Émissions absolues en 2021

Scope	Émissions absolues de CO2e (mt CO2e)
Scope 1	92 621,86
Scope 2	72 036,90
Scope 3	156 119,62
Total par scope :	320 778,38

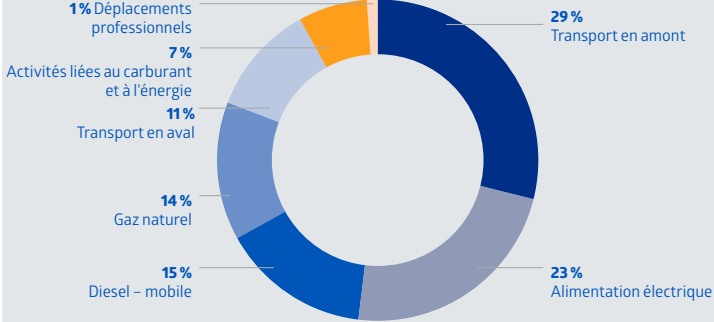
Les émissions absolues correspondent à la quantité totale de GES émis. Les émissions absolues de Medline ont baissé de 4 %* entre 2020 et 2021, principalement grâce à une diminution des émissions de scope 2. Nos émissions mesurées étaient majoritairement dues au transport en amont, à l'alimentation électrique et à l'utilisation de diesel et de gaz naturel. Les données sur les émissions de 2022 n'étaient pas encore disponibles à la publication de ce rapport.

* La baisse de 4 % des émissions de Medline s'applique à un plan de gestion d'inventaire couvrant l'Amérique du Nord et l'Europe. Nous avons utilisé le même plan en 2020 et en 2021 pour identifier la baisse de 4 % des émissions absolues.

Émissions absolues par scope en 2021



Émissions absolues par source en 2021



Investissement dans les énergies renouvelables

Nous investissons massivement dans les sources d'énergies renouvelables. Nous avons mis en place notre portefeuille d'énergies renouvelables lors de la construction de notre première installation géothermique en 2009, et il n'a cessé de se développer depuis.

- **Énergie géothermique.** Medline dispose de deux installations géothermiques : une à Mundelein dans l'Illinois (États-Unis) et une à Arnhem (Pays-Bas). La technologie géothermique permet de chauffer et de refroidir des bâtiments grâce à la température souterraine stable de la Terre.
- **Énergie solaire.** Depuis 2016, Medline a investi 34,4 millions USD dans l'énergie solaire dans le monde. Notre portefeuille se compose d'environ 60 000 panneaux solaires équipant 10 installations. En 2022, ces installations ont généré plus de 11 millions de kWh d'énergie, ce qui leur permet d'assurer une part significative (entre 16 et 73 %) de leur consommation d'énergie annuelle.



Notre portefeuille d'énergie solaire en quelques chiffres

Site	Surface en m²	Nb de panneaux solaires	Investissement (en milliers USD)	Capacité énergétique (en MW)	Production en kWh janv.-déc. 2022	Part de la consommation du site
Aisai, Japon	4 645	1 665	868	0,4	518 902	16 %
Auburndale, Floride	23 225	5 077	2 773	1,65	2 299 416	52 %
Kleve, Allemagne	12 077	3 770	1 200	1	1 067 917	73 %
Montgomery, New York	66 425	19 203	11 500	7,39	0	Connexion directe au réseau**
Northfield, Illinois	10 358	2 754	1 690	1,02	1 111 837	16 %
Rialto, Californie	16 722	3 152	1 882	1,12	1 770 739	32 %
Sydney, Australie	2 703	1 344	406	0,55	427 304	32 %
Tracy, Californie (site 1)*	20 252	3 140	1 985	1,09	1 782 679	70 %
Tracy, Californie (site 2)*	22 018	3 914	2 155	1,35	2 128 681	70 %
Uxbridge, Massachusetts	74 322	16 219	10 000	6,66	0	Connexion directe au réseau**
Totaux	252 747	60 238	34 459	22,23	11 107 475	

* Tracy site 1 et site 2 sont deux installations distinctes qui se trouvent sur le même site.
**« Connexion directe au réseau » désigne un type d'installation solaire dans laquelle l'électricité générée est directement injectée dans le réseau. L'installation peut être plus volumineuse et ne compense pas directement la consommation d'énergie du site.





Construire dans un esprit de durabilité

Depuis 2022, 98 % de nos centres de distribution aux États-Unis sont certifiés LEED ou en passe de l'être, ce qui représente un peu plus de 2 millions de m².

Le centre de distribution de Medline Canada à Guelph est le dernier à avoir obtenu la certification LEED. Inaugurée en novembre 2021, cette installation de 55 740 m² abrite l'un des plus grands stocks de produits médicaux et des plus grands espaces de stockage du Canada.

En Europe, nos installations dédiées aux troussees chirurgicales stériles (SPT) en Slovaquie et en France ont obtenu la certification BREEAM (Building Research Establishment Environmental Assessment Methodology) en 2022. Notre centre de distribution international en Allemagne est quant à lui certifié par la DGBN (Deutsche Gesellschaft für nachhaltiges Bauen).

10 de nos sites mondiaux sont certifiés ISO 14001. Cette norme environnementale internationale élaborée par l'ISO définit les critères que doit satisfaire un système de management environnemental et les étapes à suivre pour déployer correctement ce type de système.

La préservation des ressources est essentielle pour lutter contre le changement climatique et fait partie intégrante de la certification ISO 14001. Nous respectons les critères ISO grâce aux mesures suivantes :

- Installation d'éclairages LED dans les zones de production et d'entreposage
- Identification et mise en œuvre de moyens d'élimination des déchets
- Modernisation de notre équipement et de nos processus pour réduire la consommation d'eau
- Amélioration de l'efficacité de notre équipement et de nos processus

Installations certifiées ISO 14001 :

- Dynacor (produits en plastique pour les patients) – Mundelein, Illinois
- Lithia Springs, Géorgie
- Northfield, Illinois
- ReadyCare (toilette du patient et prévention des infections) – Waukegan, Illinois
- Troussees chirurgicales stériles – Waukegan, Illinois
- Bánovce nad Bebravou, Slovaquie
- Châteaubriant, France
- Florence, Italie
- Kleve, Allemagne
- Madrid, Espagne

En avril 2022, notre site de production français de Châteaubriant a obtenu la certification Passive House pour ses nouveaux bâtiments comprenant des bureaux, des salles de réunion et un showroom. La certification Passive House atteste de l'efficacité énergétique des bâtiments, qui permet de réduire la consommation d'énergie annuelle et les coûts associés, et par la même occasion les émissions de GES.

Nous menons d'autres projets d'efficacité énergétique, tels que l'amélioration de l'éclairage de Medline au Mexique, dont plusieurs sites de production et entrepôts ont été équipés d'éclairages LED.

Rendre le transport plus durable

Les produits de notre chaîne d'approvisionnement proviennent d'installations détenues par Medline et par des tiers du monde entier. Nous avons dans un premier temps pris des mesures locales concernant le transport, et nous travaillons actuellement à la mise en place d'une stratégie mondiale de transport durable. Notre groupe de travail sur la décarbonation échange avec les responsables de l'approvisionnement, des opérations et de la fabrication de l'organisation pour identifier des moyens de réduire encore nos émissions.

Aujourd'hui, nous pouvons agir sur notre flotte privée de camions pour réduire nos émissions de GES. Aux États-Unis, nos véhicules intègrent un algorithme qui détermine les itinéraires les plus économes en carburant. La capacité de chargement des camions permet également de réduire la distance parcourue et le nombre de véhicules sur les routes.

Nos mesures ne se limitent pas à l'Amérique du Nord et s'étendent à tous nos marchés dans le monde. Au Japon, 87 % des voitures de fonction à moteur thermique utilisées par nos commerciaux ont été remplacées par des modèles électriques hybrides. En Europe, notre flotte de 12 camions assure une petite partie des livraisons en Allemagne, en Espagne, en France, en Irlande et en Italie. Tous les moteurs sont conformes à la norme Euro VI sur les émissions.

Medline déploie un semi-remorque 100 % électrique pour les livraisons de produits aux hôpitaux de Californie du Sud

En Californie du Sud, Medline teste l'utilisation d'un semi-remorque 100 % électrique pour effectuer les livraisons aux hôpitaux dans le cadre d'un programme pilote avec Volvo Trucks. Le camion électrique a été développé dans le cadre du projet Volvo LIGHTS (Low Impact Green Heavy Transport Solutions), une collaboration entre Volvo Trucks et 12 autres organisations visant à établir un plan d'introduction de camions et d'équipements électriques sur l'ensemble du marché.



Nous avons conscience du lien direct entre changement climatique et impact de nos opérations sur l'environnement naturel, notamment les émissions atmosphériques, les déchets et la consommation d'eau.

Les déchets, les émissions atmosphériques, la consommation d'eau et le traitement des eaux usées sont des éléments clés des plans de gestion environnementale de Medline. Dans nos nombreuses installations certifiées ISO 14001, les plans de contrôle de l'énergie et des émissions sont intégrés à nos opérations quotidiennes.

Émissions atmosphériques

Medline atteint, voire dépasse, les objectifs de toutes les normes locales relatives aux émissions atmosphériques réglementées.

Aucune non-conformité n'a été relevée en 2022 concernant les émissions atmosphériques, ce qui signifie également qu'aucune pénalité n'a été appliquée.

Medline en est aux premières étapes de ses initiatives mondiales de surveillance des émissions et met en place un groupe de travail qui identifiera les domaines importants, développera des stratégies et évaluera l'impact des mesures.

Gestion des déchets

Notre approche de la gestion des déchets implique la réduction de l'impact des déchets dangereux et non dangereux générés par notre activité sur l'environnement. Ces initiatives couvrent le traitement, la manipulation, le stockage et la mise au rebut des déchets, ainsi que la conformité réglementaire.

En 2023, un groupe de travail transversal de Medline composé de membres issus du monde entier identifiera d'autres projets de réduction des déchets applicables à l'ensemble de l'organisation. Cela permettra également d'établir une référence pour notre empreinte en matière de déchets. Le groupe s'appuiera sur nos mesures de gestion environnementale existantes pour centraliser et rationaliser notre approche des déchets dangereux et non dangereux.

Gestion de l'eau et des eaux usées

Comme pour la gestion des déchets, un groupe de travail sera chargé en 2023 d'analyser notre empreinte en matière d'eau et d'eaux usées et de développer un plan mondial comprenant des initiatives stratégiques et des indicateurs de performance clés.



Pour en savoir plus sur notre approche des produits et emballages durables, voir la section Produits responsables de ce rapport, [page 21](#).

Pour en savoir plus sur notre programme de don de produits, voir la section Individus et communautés de ce rapport, [page 33](#).

Initiatives en faveur de l'environnement en Australie

Plusieurs initiatives en faveur de l'environnement sont menées en Australie. La gestion des déchets fait l'objet d'un suivi et des indicateurs clés ont été établis pour réduire la quantité de déchets déposés dans les décharges grâce au recyclage et au don des excédents de production à des œuvres caritatives. Le carton, le papier, les plastiques souples et les déchets organiques sont recyclés, et les cartons des troussees chirurgicales sont réutilisés en circuit fermé. L'installation de Sydney est dotée d'un réservoir d'eaux pluviales spécialement conçu qui a fourni environ 55 % de notre eau recyclée en 2022. Et dans le cadre du projet Tree Per Container mis en place pour soutenir l'organisation Greenfleet, l'équipe a fait don de 3 700 arbres depuis 2018.



Produits responsables

Notre objectif est de fournir des produits de santé de haute qualité qui soient sûrs pour les patients et pour l'environnement. Nous nous efforçons de proposer un étiquetage transparent de nos produits et adoptons des pratiques commerciales responsables.



Sujets ESG importants :

Produits, programmes et emballages durables :

Nous proposons toute une gamme de produits, de programmes et d'emballages durables.

Sécurité des produits :

Nous limitons autant que possible les risques des produits pour la santé et la sécurité.

Étiquetage et commercialisation des produits :

Nous visons la transparence, la précision et l'exhaustivité dans nos déclarations commerciales, nos publicités et l'étiquetage de nos produits et services.



Produits, programmes et emballages durables

Nos partenaires en soins de santé recherchent de nouveaux moyens innovants de réduire leur empreinte environnementale en éliminant les substances chimiques préoccupantes et en réduisant les déchets et les émissions de carbone. Nous les accompagnons dans cette démarche en proposant des produits et des services conçus pour atteindre ces objectifs.

Les hôpitaux produisent plus de 5 millions de tonnes métriques de déchets par an*. Le secteur des soins de santé représente également 4,4 % des émissions nettes mondiales de GES, et 71 % des émissions du secteur sont issues de la chaîne d'approvisionnement (production, transport et mise au rebut de biens et services)**. Nous devons impérativement préserver les matières premières et les ressources énergétiques pour réduire notre impact sur l'environnement.

Medline apporte sa contribution en faisant bon usage des excédents de production, en pratiquant un approvisionnement responsable, en fabriquant des produits durables et en développant des solutions d'emballage innovantes pour ses partenaires du parcours de soins.

Portefeuille de produits verts

Lancé en 2020 aux États-Unis, notre portefeuille de produits verts nous permet de concrétiser notre engagement pour un approvisionnement durable en simplifiant la recherche de produits durables. Les produits entrent dans l'une des trois grandes catégories suivantes :

- Services environnementaux : les ingrédients sont une composante essentielle pour des produits d'hygiène sûrs et efficaces. Nos formulations respectueuses de l'environnement, qui assurent la propreté des surfaces et préservent la santé humaine, ne contiennent pas de produits chimiques agressifs.
- Produits de soins de base : de la vaisselle en plastique aux lingettes nettoyantes, nous préservons l'hygiène sans produire d'excédent de déchets en utilisant des matériaux recyclés, en adoptant une fabrication responsable et en réduisant les emballages.

- Soins périopératoires : les blocs opératoires représentent 30 % des déchets des hôpitaux. Dans un souci d'amélioration, nous proposons des produits durables pour les blocs opératoires (plateaux de transfert, serviettes chirurgicales, etc.) qui présentent également l'avantage d'être économiques.

Pour intégrer le portefeuille, les produits doivent satisfaire des critères stricts. Ces critères sont basés sur les directives d'achat les plus respectueuses de l'environnement définies par des leaders du secteur tels que Kaiser Permanente, Practice Greenhealth, la FTC (Federal Trade Commission) et l'EPA (Environmental Protection Agency).

Depuis août 2021, tous les films plastique des palettes de Medline au Japon sont collectés et recyclés sous forme de matière première avant d'être réutilisés dans de nouveaux produits en plastique fabriqués par une société tierce.

Vérification des produits verts

Nous validons toutes les déclarations de durabilité relatives aux produits Medline avant leur mise sur le marché. Tous les produits de notre portefeuille de produits verts présentent au moins une caractéristique durable qui les rend plus respectueux de l'environnement que leurs équivalents traditionnels. Il peut s'agir par exemple de biomatériaux, d'une teneur réduite en plastique ou en substances chimiques préoccupantes, d'une meilleure recyclabilité ou de produits de tiers certifiés par des organisations telles que Green Seal. Toutes ces caractéristiques sont vérifiées selon un processus d'approbation interne strict de Medline afin d'éviter toute déclaration à caractère écologique involontaire.

En savoir plus sur nos critères environnementaux.

71%**

des émissions du secteur des soins de santé sont issues de la chaîne d'approvisionnement



* Déchets | Practice Greenhealth. (s.d).
** Health Care Without Harm & Arup. (2019). Health Care's Climate Footprint. Health Care Without Harm: Arup.

Produits, programmes et emballages durables (suite)

Des solutions d'emballage en phase avec la stratégie d'entreprise

La division Dynacor de Medline est dédiée à la fabrication de produits à usage unique à destination des patients (plastiques, étiquettes, bracelets, kits d'expérience patient, trousses pour procédures mineures, instruments et habillage, par exemple). L'emballage des bassins rectangulaires a été modifié, passant de deux piles de 25 unités à une seule pile de 50 unités, pour plus d'efficacité et pour réduire les coûts de matériaux d'emballage et de transport. Ce changement a été bénéfique pour l'environnement, avec une réduction de 189 tonnes de la consommation annuelle de matières premières, mais aussi pour l'entreprise, puisqu'il a permis de générer 440 000 USD d'économies.



Nous développons des programmes durables qui répondent aux besoins uniques des clients.

Nous accompagnons les systèmes de santé dans leur parcours de durabilité en étant à l'écoute des défis auxquels ils sont confrontés et en les aidant à les relever. Les programmes Medline suivants ont été conçus pour aider les clients à réduire leurs déchets tout en diminuant leurs coûts.

Voici les programmes que nous proposons à nos clients :

- **ReNewal Medical Device Reprocessing (États-Unis)**
Nous limitons les déchets produits par les hôpitaux en retraitant les dispositifs médicaux à usage unique afin qu'ils puissent être réutilisés en toute sécurité, ce qui a représenté près de 500 tonnes de déchets de moins dans des décharges en 2022.
- **Single-Use Instruments (États-Unis)**
Les instruments à usage unique que l'on retrouve dans les trousses pour interventions mineures, tels que les pinces et les ciseaux, sont conçus pour être recyclés et retraités dans le cadre de notre programme de recyclage des instruments, qui offre une alternative respectueuse de l'environnement à la mise au rebut et réduit les coûts liés aux déchets présentant un risque biologique.
- **Tote Exchange (États-Unis et Europe)**
En livrant des produits dans des sacs réutilisables plutôt que dans des emballages en carton, Medline US a contribué à réduire la présence du carton dans sa chaîne d'approvisionnement. Ces sacs fabriqués en plastique recyclé sont eux-mêmes recyclables, dans l'esprit de l'économie circulaire. Ce programme est proposé à plus petite échelle en Europe, où les commandes de faible volume sont livrées dans des sacs réutilisables plutôt que dans des emballages individuels.
- **Gloves Waste-to-Energy (US)**
Nous transformons les gants d'examen en énergie propre et renouvelable.

Emballage durable

Nous sommes dans une démarche permanente de recherche, d'innovation et d'amélioration de pratiques durables. Nous comprenons les défis que représente la réduction des emballages et la recherche d'alternatives entièrement recyclables.

Dans cette optique, nous avons lancé en 2021 le Sustainable Packaging Lab, une équipe transversale composée d'experts en R&D, en durabilité, en opérations et en conception ayant pour mission de repenser la manière dont nous emballons nos produits pour un avenir plus durable. L'équipe est basée aux États-Unis, mais ses mesures s'appliquent dans tous les pays.

Un an après sa création, le Sustainable Packaging Lab a vu ses innovations récompensées par le SEAL (Sustainability, Environmental Achievement and Leadership) Business Sustainability Award 2021. Il a mené avec succès des projets tels que la transformation des matériaux d'expédition de la chaîne du froid en matériaux recyclables et la configuration de produits pour optimiser l'expédition.

Nos marchés mondiaux recherchent également des solutions d'emballage durables. Au Japon, la division SPT a remplacé les caisses blanches par des boîtes en carton ondulé standard en 2020, ce qui a réduit l'utilisation d'eau de Javel pour les emballages. Depuis 2022, au lieu d'emballer individuellement les trousses SPT, Medline Europe en charge plusieurs par caisse-palette, générant des économies estimées à 50 % de carton ondulé et 30 % de plastique.

Analyses de cycle de vie

Pour adopter des pratiques de conception, de fabrication et de transport plus respectueuses de l'environnement, Medline Europe a soumis certaines blouses et certains champs à des analyses de cycle de vie en 2022. Les informations sur l'empreinte carbone par produit issues de ces analyses nous ont permis d'identifier les domaines nécessitant une attention particulière et de soumettre à nos clients des données utiles pour appuyer leurs décisions d'achat durable.



Sécurité des produits

Tous les produits que nous vendons doivent respecter des critères de qualité stricts et nous sommes engagés dans une démarche d'amélioration continue de nos produits. Pour atteindre ces objectifs, nous allons créer et maintenir un environnement axé sur la qualité, tout en appliquant notre approche de qualité globale à tous les niveaux.

Processus qualité global

L'activité de qualité de Medline couvre plusieurs domaines, à savoir assurance qualité, contrôle qualité, affaires réglementaires, R&D, laboratoire et stérilisation.

Nous pouvons compter sur plus de 1 800 employés hautement qualifiés pour superviser toutes les fonctions en lien avec la qualité concernant les produits Medline. L'équipe comprend des chimistes, des microbiologistes, des statisticiens, du personnel infirmier, des professionnels de la réglementation, des professionnels de la qualité et des ingénieurs dont les connaissances et l'expérience combinées contribuent à notre objectif d'amélioration continue. De nombreux techniciens, inspecteurs, coordinateurs et agents administratifs jouent également un rôle essentiel dans la bonne mise en œuvre de notre processus qualité.

- Assurance qualité : cette fonction garantit que les produits Medline sont au moins conformes à toutes les exigences et normes applicables, y compris des attributs de qualité stricts.
- Contrôle qualité : le contrôle qualité est la dernière vérification avant la distribution. C'est à cette étape que nous pouvons nous assurer que nos processus de conception et de validation ont permis de fabriquer des produits adaptés aux besoins de nos clients. Le contrôle qualité ne se substitue pas aux processus destinés à s'assurer de la qualité des produits finis, mais sert de filet de sécurité en cas d'erreur.
- Affaires réglementaires : l'équipe des affaires réglementaires de Medline doit veiller au respect de l'ensemble complexe d'exigences de la FDA, de l'ISO et des organes réglementaires internationaux. Elle est chargée d'obtenir les autorisations de mise sur le marché pour nos produits médicaux, pharmaceutiques et EPA, mais aussi pour nos nombreux fournisseurs et partenaires.
- R&D/Laboratoires Medline : cette fonction est chargée de la qualité de nos produits. Nous combinons ingénierie de la conception, facteurs humains et tests de vérification et de validation pour développer des produits de haute qualité. Nous appliquons désormais ces méthodes pour assurer la durabilité de nos produits.
- Stérilisation : cette équipe évalue les produits Medline qui doivent être stériles et définit la méthode et le cycle de stérilisation appropriés pour garantir que les produits sont exempts de microorganismes et qu'ils peuvent être utilisés en toute sécurité dans les blocs opératoires et dans d'autres environnements et applications de soins. Les membres de l'équipe recherchent en permanence des technologies de stérilisation alternatives qui permettent de réduire les délais et les coûts tout en s'assurant que toutes les exigences de stérilité sont respectées.

Nous procédons à une large surveillance post-commercialisation de nos produits pour nous assurer qu'ils fonctionnent conformément aux attentes.

Si une tendance négative est observée, des mesures correctives sont prises pour y remédier. Dans de rares cas, un rappel de produit peut être nécessaire. Notre équipe d'experts cliniques participe aux décisions de rappel, en tenant toujours compte de la sécurité de nos patients et de nos cliniciens. Nos procédures et processus de rappel sont conformes aux exigences de la FDA et à d'autres exigences réglementaires internationales.

Nos systèmes qualité bénéficient entre autres des certifications suivantes :

- MDSAP
- ISO 13485
- Règlement DM de l'UE – Systèmes de management de la qualité des dispositifs médicaux européens

Les laboratoires de recherche et développement ont également reçu la certification ISO/CEI 17025, qui atteste de leurs compétences d'essai et d'étalonnage.

Pour finir, 19 centres de distribution Medline sont accrédités par l'association nationale des conseils de pharmacie (National Association of Boards of Pharmacy, NABP) pour la distribution de médicaments sur ordonnance. Cette accréditation a été accordée après un examen complet des politiques et procédures de Medline et d'audits menés sur site par un représentant de l'association.

Étiquetage et commercialisation des produits

Les procédures et directives de Medline qui régissent la publicité et la promotion de nos produits et services sont élaborées dans le respect des lois et normes mondiales applicables, y compris de l'ISO, de l'EPA, de la FDA et de la FTC. Dans les 18 mois à venir, nous formerons des groupes de travail représentant nos sites mondiaux qui seront chargés d'identifier des initiatives stratégiques et des KPI pour l'étiquetage et la commercialisation de nos produits.



Pour en savoir plus sur nos critères applicables aux produits verts, voir page 21.

Individus et communautés

Nous souhaitons que nos employés, nos communautés, nos fournisseurs et nos patients puissent exprimer tout leur potentiel.

Nous les aidons en ce sens en appliquant les normes de santé et de sécurité au travail les plus strictes, ce qui offre aux employés la possibilité de créer des liens et d'évoluer. Cela permet également de favoriser la DEI et de veiller à l'équité en matière de santé dans les communautés au sein desquelles nous évoluons et partout dans le monde.



Infos clés

+ de 24 000

employés ont participé à notre enquête mondiale 2022 sur l'engagement des employés

643 tonnes métriques

de produits (d'une valeur de plus de 2,7 millions USD) données pour soutenir les secours médicaux dans le monde

8 814 heures

consacrées par les employés aux États-Unis à 151 œuvres caritatives

Sujets ESG importants :

Santé et sécurité des employés :

Nous maintenons un environnement de travail sûr et sain.

Engagement des employés :

Nous nous efforçons de créer un lieu de travail accueillant et enrichissant.

DEI :

Nous souhaitons mettre en place et conserver des équipes diversifiées et inclusives.

Engagement des communautés :

Nous nous engageons à jouer un rôle positif au sein de nos communautés.

Accès aux soins et accessibilité économique aux soins :

Nous souhaitons assurer un large accès à nos produits et services, notamment aux habitants des pays à faible revenu.

Diversité des fournisseurs :

Nous sommes déterminés à renforcer et à développer notre base de petits fournisseurs diversifiés.



Nos employés

Nous devons notre réussite à nos employés, nos communautés et nos fournisseurs. C'est grâce à leur dévouement sans faille et à leur travail acharné que nous pouvons proposer de meilleurs soins de santé aux patients et aux familles du monde entier.

Nos engagements :

- Créer un environnement de travail qui favorise la santé et le bien-être de tous les employés
- Instaurer une culture d'entreprise dans laquelle les personnes sont fières d'être associées à notre marque et sont heureuses d'être au service des autres, aussi bien dans un cadre professionnel que personnel ou au sein de communautés locales
- Améliorer la santé des communautés au sein desquelles nous vivons et travaillons
- Renforcer et développer notre base de petits fournisseurs diversifiés

Santé, sécurité et bien-être des employés

Medline s'engage pour la sécurité et le bien-être de ses employés, de ses clients, de ses sous-traitants et des communautés au sein desquelles elle évolue. Nous nous inscrivons dans une démarche proactive et travaillons à une amélioration continue et à la conformité à la politique environnementale et au code de sécurité de Medline.

Santé et sécurité des employés

Nous sommes convaincus que les accidents peuvent être évités et nous avons mis en œuvre des bonnes pratiques que nous évaluons par rapport à celles des leaders du secteur. Nous apportons les outils et les connaissances nécessaires pour que chacun puisse mener à bien ses tâches en toute sécurité et procédons à des évaluations continues pour définir et atteindre nos objectifs de santé et de sécurité.

Medline entreprend chaque année toute une série d'initiatives environnementales, de santé et de sécurité. Ces initiatives visent le respect de la conformité et l'amélioration continue de la sécurité de notre lieu de travail.

Quelles mesures mettons-nous en place ?

- Audits internes de routine des programmes et des installations
- Formation des membres de notre équipe
- Recherche des causes premières de tous les accidents
- Mise en œuvre d'actions correctives efficaces

Medline implique ses employés dans des initiatives de sécurité telles que Golden Cone et SAFE, qui permettent aux sites des États-Unis qui respectent la conformité et mettent en œuvre des bonnes pratiques de gagner des points. Les sites qui possèdent le plus grand nombre de points à la fin de l'année remportent la compétition. Nous disposons de systèmes pour surveiller et mesurer les performances de sécurité, que nous examinons régulièrement pour déterminer notre avancement par rapport aux objectifs et à d'autres initiatives en lien avec l'environnement, la santé et la sécurité.

Promouvoir le bien-être des employés

Nous apprécions nos employés et nous tenons à leur offrir un environnement de travail sûr, stimulant et valorisant. Nous sommes fiers d'avoir su attirer des personnes extrêmement compétentes qui contribuent aux performances sociales, environnementales et économiques de Medline.

Des programmes d'aide aux personnes en difficulté sont déployés dans le monde entier pour les employés de Medline.

- Le Medline Hardship Assistance Program est destiné aux employés des États-Unis qui rencontrent de graves difficultés financières dues à un événement imprévu ou à une catastrophe.
- En 2023, Medline Canada a mis en place un programme qui permet aux employés rencontrant des difficultés temporaires de bénéficier d'une aide financière comprise entre 500 et 5 000 CAD (entre 372 et 3 725 USD*). Cette aide est notamment accordée aux employés victimes d'une catastrophe naturelle, d'une maladie grave ou d'un crime.

* Au 2 juin 2023

Semaine de la sécurité au Mexique

Au Mexique, tous les employés de Medline participent à une semaine de la santé et de la sécurité, au cours de laquelle ils sont sensibilisés aux questions de sécurité, de santé et d'environnement grâce à des conférences, des jeux et d'autres activités de groupe. Cette initiative concerne plus de 5 000 employés chaque année. Elle accueille également une exposition qui informe les employés sur des questions environnementales clés.

+ de 5 000
employés concernés
chaque année



Nos employés (suite)

Santé, sécurité et bien-être des employés (suite)

Santé mentale

Les prestations et les programmes varient selon les régions, mais vous trouverez ci-dessous quelques programmes qui témoignent de notre engagement envers la santé mentale dans le monde.

Aux États-Unis, Medline met à la disposition des employés et des membres de leur foyer diverses ressources en faveur de la santé mentale et du bien-être. Ils ont notamment accès au programme EAP (Employee Assistance Program), qui prend en charge des séances avec un thérapeute, et à l'application de soutien mental et émotionnel Ginger, qui propose du coaching, des activités de soins personnels et des séances de thérapie virtuelle.

Le programme EAP de Medline est également disponible dans d'autres régions, telles que le Mexique et l'UE. Les services varient selon les régions, mais ces programmes proposent généralement des activités de développement personnel, une aide plus globale sur différents aspects de la vie professionnelle/privée et l'accès à des thérapeutes et spécialistes qualifiés.

En Inde, Medline propose le programme MedFit, qui permet aux employés de participer chaque trimestre à une séance consacrée au bien-être physique, mental et émotionnel avec un expert.

+ de 24 000

employés ont participé à l'enquête mondiale 2022 de Medline sur l'engagement des employés



Engagement des employés

Les retours des employés jouent un rôle central dans la réussite de notre entreprise. Que ce soit par le biais de notre enquête mondiale sur l'engagement ou d'une simple conversation entre un employé et son responsable, nous sommes à l'écoute de nos employés. Nous les incitons donc à nous faire part de leurs commentaires en toute franchise pour que Medline reste un environnement de travail agréable. Il est aussi important pour les employés que les responsables soient ouverts aux retours et prennent des mesures en conséquence, des points qui sont pris en compte dans notre formation.

Enquête mondiale sur l'engagement des employés

L'enquête mondiale 2022 de Medline sur l'engagement des employés a été menée par Willis Towers Watson. Plus de 24 000 employés dans le monde ont répondu aux questions réparties dans 15 catégories et organisées en indices pour évaluer différents thèmes.

Les résultats globaux ont montré une nette amélioration par rapport à l'enquête de 2019 dans toutes les catégories. Nous devançons largement les scores d'autres entreprises en ce qui concerne les organisations de fabrication. Dans plusieurs catégories, nos scores correspondent au niveau de référence des organisations les plus performantes de différents secteurs.

Le souci du client reste l'une des catégories dans lesquelles nous sommes les plus performants pour tous les employés, ce qui prouve que nous partageons tous cet engagement envers nos clients.

Nos scores d'efficacité des processus révèlent des opportunités de croissance. Les employés cherchent à s'affranchir des barrières, des obstacles ou des règles superflues pour mener à bien leurs tâches.

Les responsables sont formés à l'interprétation des résultats de l'enquête sur l'engagement et à élaborer des plans d'action pour identifier les domaines sources d'opportunités. Ils partagent ensuite les résultats avec leurs équipes afin de développer et de mettre en œuvre avec elles des plans d'amélioration.



Nos employés (suite)

Engagement des employés (suite)

Speak Up

Au-delà de notre enquête sur l'engagement, les employés des États-Unis peuvent exprimer leurs opinions, idées, questions ou inquiétudes de bien d'autres façons, notamment grâce à notre processus Speak Up, introduit en 2022.

En 2023, nous prévoyons de repenser et de simplifier l'accès à la plateforme Speak Up. La suite de la campagne sera dédiée aux retours d'expérience des employés, que nous continuerons à collecter et que nous partagerons chaque mois avec les responsables Medline. L'analyse approfondie des retours d'expérience nous permettra d'agir plus rapidement et d'être plus en phase avec les thématiques majeures qui ressortent de ces données.

Célébration de la Employee Appreciation Week

Chaque année, Medline met à l'honneur ses employés lors de la Employee Appreciation Week (semaine d'appréciation des employés). Le programme de la semaine peut varier d'un site à l'autre, mais l'objectif reste le même : témoigner à nos employés la reconnaissance qu'ils méritent, que ce soit pour leur temps, leurs efforts ou leurs accomplissements. Par exemple, au programme de la semaine chez Medline India : une olympiade d'entreprise, des animations sportives et de team building, des activités de découverte de nouveaux loisirs, des journées à thème, un défi fitness et une journée famille.



Pour rester parmi les meilleurs, nous continuerons à comparer nos politiques et pratiques d'emploi à celles d'autres entreprises très bien classées.

Un employeur reconnu

Medline a pour ambition d'attirer et de retenir les meilleurs talents, mais aussi d'instaurer un environnement de travail positif, inclusif et agréable. Nous sommes honorés de figurer régulièrement dans les classements des meilleurs employeurs.

- **Classement 2022 des entreprises où il fait bon travailler, Chicago Tribune** pour la 12e fois en 13 ans. Les entreprises sont sélectionnées en fonction des résultats d'enquêtes menées par des tiers auprès des employés. Les critères de sélection se concentrent notamment sur la puissance du leadership, la culture de la collaboration et de la communication, et l'accompagnement des employés dans leur évolution professionnelle.
- **Classement Forbes des meilleurs employeurs parmi les grandes entreprises** pour la deuxième année consécutive. Nous sommes passés de la 440e place en 2021 à la 360e place en 2022. La liste 2022 a été établie en fonction des résultats d'enquêtes menées auprès de plus de 60 000 employés travaillant pour des entreprises de plus de 1 000 personnes aux États-Unis. Les 500 « meilleurs employeurs parmi les grandes entreprises » ont été choisis parmi plus de 3 500 sociétés.
- **Classement Forbes des meilleurs employeurs pour les femmes aux États-Unis**, 28e sur 400 entreprises. Medline a été récompensée pour avoir « montré la voie dans le soutien aux femmes, à l'intérieur comme à l'extérieur de l'entreprise ».
- **Classement Forbes des meilleurs employeurs pour les jeunes diplômés**, 80e d'une sélection des 300 entreprises américaines « les plus appréciées par les nouvelles recrues ». La liste a été établie en fonction des résultats d'enquêtes menées auprès de 20 000 Américains affichant moins de 10 ans d'expérience professionnelle dans des entreprises de plus de 1 000 employés.
- **Classement Great Place to Work Mexique** pour notre usine de Nuevo Laredo au Mexique, qui se classe 15e de la région Nord-Est. Ce classement récompense les entreprises qui se distinguent dans des domaines tels que la crédibilité, la fierté, le respect, l'équité et la convivialité.

Nos employés (suite)

Engagement des employés (suite)

Favoriser l'engagement de nos employés partout dans le monde

Voici quelques exemples qui témoignent de notre volonté de tisser des liens avec nos employés à travers le monde.

Modèle CARES de Medline Canada : Medline Canada s'inspire des valeurs CARES pour rassembler les employés autour des principes de l'entreprise. Le modèle CARES signifie Customer Focused (orienté client), Accountable (responsable), Respectful (respectueux), Efficient (efficace) et Strength of our People (force des individus). Chaque trimestre, des employés sont nommés par leurs pairs pour avoir démontré ces qualités et adopté un comportement qui reflète ces valeurs. Une récompense est attribuée pour chaque valeur, et une récompense globale est remise à une personne « modèle » qui aura affiché un engagement sans faille à l'égard des cinq valeurs.

Initiatives de Medline China : Tout au long de l'année, Medline China offre à ses employés la possibilité de participer à des activités de team building, notamment dans le cadre de clubs d'employés ou de sorties mensuelles. À l'occasion des fêtes traditionnelles chinoises, telles que la journée internationale des femmes, la fête de la mi-automne ou le Nouvel An chinois, les employés reçoivent de nombreux cadeaux. Ce geste contribue à améliorer l'expérience des employés, leur sentiment d'appartenance, leur bien-être et leur productivité, ainsi que la cohésion d'équipe.

Campagnes de Medline Europe : La campagne You Talk, We Listen de Medline Europe permet de renforcer le sentiment de sécurité des employés en leur donnant la possibilité de s'exprimer sur des sujets qui les préoccupent. La campagne évoquait notamment la manière dont nous communiquons entre nous et dont nous pouvons améliorer cette communication à tous les niveaux de l'organisation. En 2022, Medline Europe a également lancé une initiative interne appelée Walk this May. Les employés Medline de différents pays d'Europe ont participé à une marche placée sous le signe de l'esprit d'équipe et de la camaraderie.

MedTalks de Medline India : Medline India organise régulièrement des activités dédiées à l'engagement des employés, au-delà de l'enquête mondiale sur l'engagement des employés et de la Employee Appreciation Week. L'une de ces activités, MedTalks, est une plateforme d'échange sur laquelle les employés peuvent partager leur expérience et leur avis sur différents sujets.



Nos employés (suite)

Bénévolat des employés

Nous offrons à nos employés de nombreuses opportunités de bénévolat, qui leur permettent de mettre leur temps et leur expertise au service d'un changement social positif. Chaque région propose différents programmes de bénévolat. En 2023, nous formerons des groupes de travail dédiés à l'engagement des employés et à l'implication au sein des communautés. Ces groupes seront chargés de créer un programme et une expérience de bénévolat mondiaux pour tous les employés. En 2024, la plateforme en ligne que nous utilisons aux États-Unis pour le bénévolat et les dons à des œuvres caritatives sera étendue à l'échelle mondiale. Nous pourrions ainsi générer des rapports à partir de données mondiales sur le bénévolat et les dons. En 2022, 1 636 employés aux États-Unis ont consacré 8 814 heures à 151 œuvres caritatives.



En 2024, la plateforme en ligne que nous utilisons aux États-Unis pour le bénévolat et les dons à des œuvres caritatives sera étendue à l'échelle mondiale. Nous pourrions ainsi générer des rapports à partir de données mondiales sur le bénévolat et les dons.

Voici un aperçu de nos actions de bénévolat dans le monde en 2022.

- Medline US célèbre le Month of Service**
Medline US a organisé sa deuxième édition annuelle du Month of Service en 2022. Tout au long du mois de novembre, nous avons proposé aux employés, à leurs amis et à leur famille de nombreuses possibilités de bénévolat dans tout le pays. En contrepartie, Medline a versé pour chaque heure de bénévolat effectuée des dons pouvant atteindre 250 USD par employé. Les employés ont également été mis à l'honneur dans le cadre de notre programme de reconnaissance des employés (Employee Recognition Program). Ce programme récompense les employés qui s'engagent auprès de leur communauté à travers le bénévolat, des collectes de fonds ou la participation au conseil d'administration d'une organisation à but non lucratif en versant 3 000 USD au nom de l'employé à l'œuvre caritative concernée. En un mois, 50 organisations à but non lucratif ont bénéficié de plus de 1 200 heures de soutien bénévole de la part des employés de Medline. Les employés ont notamment conditionné 38 664 repas pour l'association Feed My Starving Children et trié et conditionné plus de 3 tonnes de nourriture pour la banque alimentaire de l'Illinois du Nord, qui a distribué 5 625 repas à des personnes en situation d'insécurité alimentaire.
- Medline Australia donne de son sang**
Les hôpitaux ont besoin de dons de sang pour sauver des vies. En Australie, l'équipe Medline soutient Lifeblood, une organisation de la Croix-Rouge australienne qui organise des collectes de sang et de plasma. Depuis 2018, l'équipe Medline a effectué plus de 450 dons, qui ont permis de sauver plus de 1 300 vies. L'objectif a été fixé à 1 000 dons d'ici 2025.
- Medline Japan soutient la Ronald McDonald House de Tokyo**
Dans le cadre du programme de soutien aux communautés de Medline au Japon, une action de nettoyage bénévole a été menée à la Ronald McDonald House de Tokyo.
- Medline Mexico soutient et célèbre « Juguetón », la journée de l'enfance au Mexique**
Medline Mexico a collaboré avec des organisations à but non lucratif qui viennent en aide aux enfants abandonnés à travers des actions de bénévolat et de dons de produits à l'occasion de la journée de l'enfance. La journée a été rythmée par des jeux, des repas, des activités sociales et des distributions de cadeaux sur nos différents sites.

Nos employés (suite)

Diversité, équité et inclusion (DEI)

À travers nos initiatives DEI, nous œuvrons pour créer un environnement qui permette de s'épanouir tout en restant soi-même. Nous sommes convaincus que la grande diversité de nos employés ne peut que servir leur expérience professionnelle, faire naître des idées plus fortes et générer de meilleurs résultats.

Notre stratégie DEI

En 2022, l'équipe DEI américaine a élaboré une stratégie basée sur quatre domaines clés :

- Culture d'entreprise
- Recrutement, intégration et fidélisation des meilleurs talents
- Leadership inclusif
- Développement commercial

Les États-Unis sont pour l'instant le seul pays concerné par cette stratégie, qui sera progressivement déployée à l'international. Nous travaillerons sur une déclaration DEI mondiale qui orientera notre stratégie dans ce domaine, puis nous formerons un Conseil de la diversité composé de représentants régionaux. Nous avons déjà établi un groupe de travail DEI/ESG chargé de créer des KPI mondiaux.

Comprendre qui nous sommes

Nous travaillons actuellement sur un projet mondial de collecte de données démographiques, dans la mesure permise par la loi. Au 31 décembre 2022, les effectifs de Medline aux États-Unis étaient composés à 41 % de femmes et 59 % d'hommes, pour 47 % d'employés blancs et 53 % d'employés de couleur. Nous prévoyons de collecter des données à l'échelle mondiale à l'avenir.

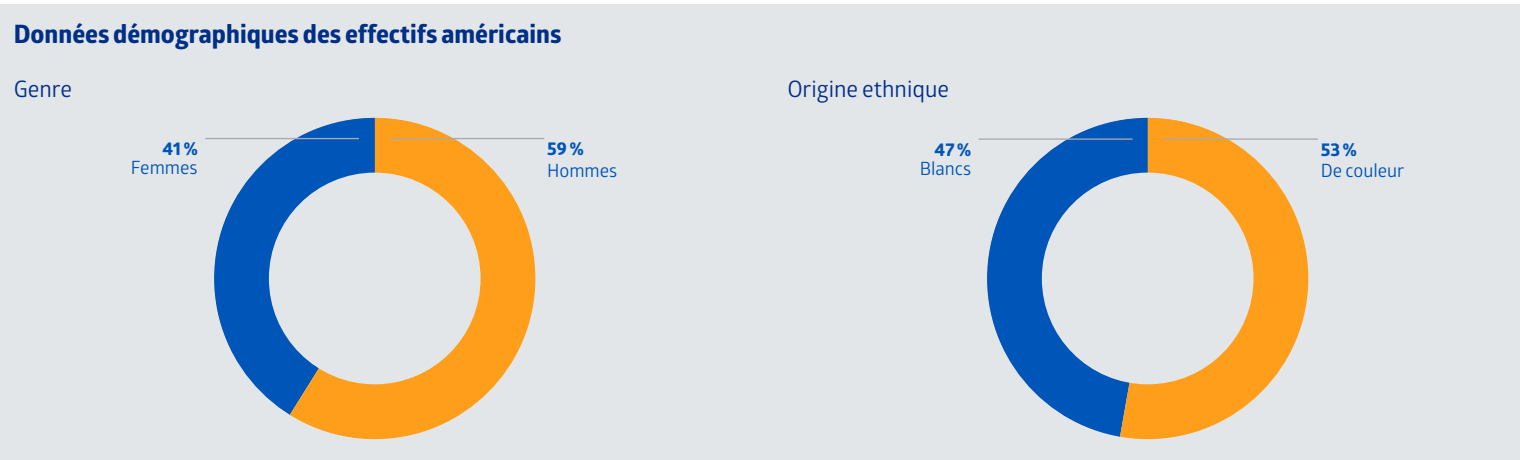
Notre campagne américaine d'identification volontaire et le tableau de bord DEI pour l'Europe sont deux initiatives qui visent à enrichir les données démographiques sur les employés.

Campagne d'identification volontaire aux États-Unis

En novembre 2022, Medline US a lancé une campagne d'identification volontaire pour mieux comprendre les caractéristiques démographiques de ses employés. Les participants, actuellement en poste ou potentiels candidats, peuvent indiquer leur origine ethnique, leur identité de genre, leur orientation sexuelle, leur statut de vétéran ou leur handicap. Nous pouvons ensuite capturer ces données et les utiliser dans le seul intérêt des participants, par exemple pour élaborer des programmes dédiés aux employés.

Tableau de bord DEI en Europe

En mai 2022, Medline Europe a créé un tableau de bord pour le suivi d'indicateurs DEI sur les promotions, l'ancienneté et la durée moyenne d'occupation de poste par genre, nationalité et handicap.



Nos employés (suite)

Recrutement, intégration et fidélisation des meilleurs talents

Chez Medline, la recherche et la fidélisation des bons candidats ne s'arrêtent pas au recrutement et à la sélection. Nous cherchons à attirer et à retenir les talents dont notre entreprise a besoin pour rester compétitive.

États-Unis

Pour adopter une approche ciblée de la fidélisation, l'équipe DEI a mise en place les projets suivants aux États-Unis :

- Séances d'écoute destinées à recueillir les réactions d'employés issus de différents milieux démographiques
- Collaboration avec le pôle formation et développement pour identifier les opportunités d'apprentissage DEI sur LinkedIn et intégrer des thématiques DEI aux programmes de développement du leadership, et création de programmes de formation DEI pour tous les niveaux de l'organisation
- Adaptation de la structure des groupes de ressources d'employés afin d'améliorer la pérennité des groupes et d'offrir des opportunités de développement aux contributeurs individuels, avec des projets d'expansion pour les opérations et la fabrication

En outre, l'équipe d'acquisition de talents a collaboré avec l'équipe DEI pour élaborer une stratégie visant à diversifier les viviers de candidats pour les postes à pourvoir aux États-Unis. Elle sera mise en œuvre en 2023, l'objectif étant de constituer des équipes qui reflètent la diversité démographique des candidats qualifiés sur le marché concerné. La stratégie s'appuie sur les éléments suivants :

- Engagement du leadership
- Partenariats avec des associations professionnelles visant à favoriser la diversité des talents
- Images et supports marketing actualisés, reflétant la diversité de nos employés
- Sensibilisation des responsables à l'identification de biais dans le processus d'entretien
- Promotion de la mobilité et des opportunités de carrière en interne
- Programmes de recrutement sur les campus visant à établir une liste diversifiée de candidats qualifiés

En 2022, l'équipe DEI aux États-Unis a également étudié l'environnement de travail et les systèmes, politiques et pratiques de ressources humaines de Medline afin de définir nos objectifs DEI pour l'avenir. Nous accordons une attention particulière à notre culture, à l'expérience des employés, au développement, à l'engagement et aux pratiques de fidélisation. Plusieurs initiatives DEI sont en place, notamment les suivantes :

- Création d'un indice d'inclusion à partir des questionnaires d'engagement renseignés par les employés, qui sont le reflet direct de leur perception d'une culture inclusive
- Constitution proactive d'un conseil par l'équipe des ventes en partenariat avec l'équipe DEI pour orienter les initiatives d'inclusion
- Élaboration par l'équipe DEI, en collaboration avec le pôle formation et développement, d'un programme de formation qui sera mis en œuvre en 2023 au cœur des fonctions de l'entreprise et des divisions de produits

Europe

En 2022, Medline Europe a reçu un certificat Silver de l'organisme DisCert. Ce certificat récompense l'engagement des entreprises en faveur de l'inclusion des personnes en situation de handicap. Les candidats sont évalués dans neuf catégories, dont l'engagement et les politiques, le recrutement direct et l'accessibilité.

Notre équipe en Europe a célébré la Journée internationale des femmes en mars 2021 et 2022 avec une campagne de communication entre interviews de collaboratrices et articles de blog rédigés par des employées de Medline. L'équipe a également affiché son soutien à la marche des fiertés en juin 2021 et 2022 avec une campagne de communication. La campagne de 2021 avait mis l'accent sur les membres de la communauté et leur expérience chez Medline, celle de 2022 sur l'importance de l'allyship.

Canada

Medline Canada a établi des partenariats avec des associations clés pour favoriser une plus grande diversité dans le recrutement, dont l'objectif est d'englober les talents sous-représentés, les communautés autochtones, les nouveaux immigrants, la communauté LGBTQ2S (lesbiennes, gays, bisexuels, transgenres, queers, en questionnement et bispirituels), les personnes en situation de handicap et la cohorte appelée « génération Z ». Par exemple, des organisations partenaires telles que Miziwe Biik et Indigenous Link proposent des formations et des postes aux demandeurs d'emploi autochtones.

Les membres des communautés autochtones font l'objet d'un recrutement actif pour pourvoir les postes vacants chez Medline Canada. Cet effort est une réponse directe à l'appel à l'action 92 de la Commission de vérité et réconciliation du Canada, qui demande au secteur des entreprises du Canada d'adopter la Déclaration des Nations Unies sur les droits des peuples autochtones en tant que cadre de réconciliation et d'appliquer les normes et les principes qui s'y rattachent dans le cadre des politiques organisationnelles et des principales activités opérationnelles touchant les peuples autochtones, leurs terres et leurs ressources. Pour commémorer la Journée nationale de la vérité et de la réconciliation de 2022, le groupe Brave Conversations de Medline Canada a également fait un don à la Anishinawbe Health Foundation, qui vient en aide aux survivants des pensionnats autochtones et à leurs familles.

Mexique

Medline Mexico a organisé différents événements pour célébrer la Journée internationale des femmes, le mois des fiertés, la Journée internationale des personnes handicapées, etc. Un webinaire a été organisé à l'occasion de la Journée internationale des personnes handicapées dans le but de sensibiliser l'ensemble des employés à la valeur et à l'importance des personnes en situation de handicap, et aux recours possibles pour éviter les discriminations à l'encontre de ces employés.

Japon

Le site de fabrication de Medline à Kasugai (Japon), dédié à l'assemblage de troussees chirurgicales stériles (SPT), a été présenté comme un environnement de travail diversifié par le Nikkan Kogyo Shimbun, l'un des principaux titres de la presse économique et financière au Japon.



Nos employés (suite)

Leadership inclusif

Le leadership inclusif est une composante essentielle de l'engagement et de la fidélisation des employés. La compréhension des éléments qui font la singularité de chaque employé est cruciale pour créer un environnement collaboratif qui encourage la diversité de pensée dans une équipe.

Medline India a également œuvré en faveur de la démocratisation du leadership des femmes. Des femmes ont participé à un programme de 52 semaines axé sur l'évaluation des compétences. Des entretiens approfondis ont été organisés entre les participantes et leurs supérieurs hiérarchiques, et les résultats de ces entretiens ont ensuite servi de base à l'élaboration de plans de développement individuels avec l'aide d'une coach externe.

Groupes de ressources d'employés (ERG)

Les ERG restent un puissant levier d'engagement et de fidélisation des employés, qui contribue à la création d'une culture d'entreprise positive et à une meilleure compréhension des expériences de nos employés. Les ERG ont renforcé le sentiment de communauté et d'appartenance chez Medline. En effet, ces groupes offrent un temps et un cadre dédiés pour nouer de nouvelles relations, où chaque voix sera assurément entendue et amplifiée.

En 2022, Medline a porté à sept le nombre d'ERG opérant aux États-Unis, avec le lancement de la Disability Awareness and Action Alliance (DAAA). La DAAA a ainsi rejoint A Latinx Medline Alliance (ALMA), l'ERG Asian Pacific American (APA), le Black Employee Network (BEN), l'ERG LGBTQ+, le Medline Veteran Engagement Team et l'ERG Women (WERG).

Le développement professionnel est un objectif clé de nos ERG. Dans la lignée du succès rencontré en 2021 par un programme pilote de mentorat entre ALMA et BEN, un programme plus complet a été élaboré. Grâce à une plateforme de mise en correspondance intelligente, le programme de mentorat s'est étendu à quatre ERG : ALMA, BEN, l'ERG APA et l'ERG WERG, qui rassemblent plus de 200 participants.

Medline Canada a également lancé un ERG, Medline Canada Women's Alliance, qui agit en faveur des évolutions de carrière et de l'équité au travail. Medline Brave Conversations, un forum dédié à la célébration de la diversité et à la création d'opportunités de connexion, de développement et d'avancement, a également été lancé pour favoriser une prise de conscience et une inclusion plus larges.

Développement commercial

La croissance de notre activité dépend de notre capacité à trouver de nouveaux moyens de répondre aux besoins du marché. En intensifiant nos efforts de DEI, nous favorisons le regroupement de points de vue variés, une diversité qui nous permet d'avoir un impact positif sur le secteur.

Nos ERG aux États-Unis explorent de nouvelles idées qui bénéficieront à notre activité grâce au développement d'offres uniques destinées à des populations diversifiées. Forte du succès de sa collaboration avec la designer Kendra Dany, la marque Curad™ a lancé en juin 2022 des pansements aux couleurs de la marche des fiertés.



En 2022, Medline a porté à sept le nombre d'ERG opérant aux États-Unis, avec le lancement de la Disability Awareness and Action Alliance (DAAA).



Nos communautés

Nous méritons tous de pouvoir mener une vie saine, mais les conditions sociales et environnementales auxquelles nous sommes soumis ne nous offrent pas les mêmes chances d'y parvenir. Ces conditions sont également appelées « déterminants sociaux de la santé » (DDS).

Nos efforts philanthropiques s'inscrivent dans la lutte contre les DDS et visent à aider les individus et les familles à atteindre leur plein potentiel en matière de santé, quelle que soit leur situation.

Notre approche mondiale des dons

En 2022, Medline a travaillé sur la globalisation de ses efforts d'actions solidaires et a entamé l'élaboration d'une politique et d'un processus mondiaux de dons aux œuvres caritatives, qui inclut des dons en espèces, mais aussi en nature, notamment sous la forme de produits. L'équipe ESG est chargée de l'examen et de l'approbation des dons à des œuvres caritatives conformément à la structure et aux directives définies dans la politique. Nous avons également établi une vision caritative mondiale qui donne la priorité aux dons associés à trois piliers fondamentaux : l'accès aux soins et l'accessibilité économique aux soins, l'engagement communautaire et la durabilité environnementale.

Cette année, nous réunirons un groupe de travail transversal d'envergure mondiale consacré à l'engagement communautaire et orienté vers la philanthropie. Ce groupe sera chargé d'élaborer une stratégie mondiale comprenant des initiatives stratégiques et des indicateurs de performance clés qui guideront nos activités futures.

2022 en quelques chiffres

+ de 5,1 M USD
de dons à des œuvres caritatives*

1,5 M USD
de dons au Medline Employee Support Trust, qui finance nos programmes de bourses et d'aide aux personnes en difficulté*

+ de 2,7 M USD
de dons en nature*

643 tonnes métriques
de produits donnés*

* Contribution pour les États-Unis uniquement. Medline travaille actuellement à la mise en place d'un processus de capture de données à l'échelle mondiale.



Donner au monde entier

États-Unis

392 000

repas médicalement adaptés distribués à 2 450 habitants à faible revenu du Colorado

Medline propose trois programmes de subventions qui visent à favoriser l'équité en matière de santé et à soutenir les causes qui tiennent à cœur à nos employés.

- Notre programme de subventions pour l'impact communautaire (Community Impact Grant Program) octroie 250 000 USD par an à des œuvres caritatives qui travaillent sur des problématiques de santé majeures, sur l'équité d'accès aux services de santé et sur l'amélioration de la santé des communautés à faible revenu. Par exemple, Project Angel Heart, une organisation bénéficiaire du programme Community Impact Grant en 2022, va préparer et distribuer 392 000 repas médicalement adaptés à au moins 2 450 habitants du Colorado en situation de faible revenu atteints de maladies graves.
- À travers le programme de reconnaissance des employés (Employee Recognition Program), nous soutenons les causes qui tiennent à cœur à nos employés. Ce programme vise à témoigner notre reconnaissance aux employés qui ont un impact positif sur leur communauté, par l'octroi de subventions en leur nom aux œuvres caritatives de leur choix. Bénéficiaire de la subvention 2022, Aspiritech est une organisation à but non lucratif de tests logiciels et d'assurance qualité qui contribue à l'émancipation des personnes atteintes d'autisme à travers des emplois valorisants. Cette organisation est l'un des principaux employeurs de personnes autistes en Amérique du Nord et œuvre pour contrer une tendance inquiétante : aux États-Unis, 1 enfant sur 44 est atteint d'autisme, mais le taux de chômage des adultes autistes s'élève à 83 % et près de la moitié des personnes autistes âgées de 25 ans n'ont jamais occupé d'emploi rémunéré.
- CARES, le programme de dons de Medline, soutient les communautés au sein desquelles nos employés vivent et travaillent. Waukegan to College, un partenaire caritatif du programme CARES de Medline, propose des services complets destinés à accompagner les étudiants et leur famille dans une perspective de réussite universitaire. Nos dons soutiennent le programme de persévérance universitaire (College Persistence Program) de l'organisation, qui a contribué à lancer les carrières universitaires de 21 élèves de terminale et a accompagné 68 étudiants dans leur réussite et leur persévérance en tant qu'étudiants dont les parents ne possèdent aucun diplôme d'enseignement supérieur.



Inde

+ de 2 000

villageois ont désormais accès à des distributeurs automatiques d'eau

En mars 2022, Medline India a fait don de vidéoprojecteurs et d'ordinateurs portables à Masoom, une organisation qui s'est donné pour mission d'améliorer l'éducation des élèves défavorisés qui participent à des cours du soir. Ce don a permis d'aider près de 120 étudiants de la région de Pune, où sont installés les bureaux de Medline.

L'accès à une eau propre et potable est également une problématique de santé publique majeure pour la société indienne. Pour remédier à cette situation, Medline India a collaboré avec le Deepastambha Charitable Trust (en association avec le projet Gramarthan et avec l'aide des villageois locaux) pour installer des distributeurs automatiques d'eau (appelés « water ATM ») équipés de systèmes de filtration par osmose inverse dans deux villages voisins. Installés en avril 2022, ces distributeurs d'eau bénéficient à plus de 2 000 villageois. L'accès à une eau propre et potable, pour eux et leurs animaux, a contribué à limiter la hausse des problèmes de santé causés par les eaux usées.

Europe

31 400 EUR

versés à des organisations qui viennent en aide aux personnes souffrant de maladies graves, de maladies de longue durée ou de handicaps

Medline Europe rassemble neuf comités de dons locaux, qui représentent tous les employés d'Europe. Ces comités sont chargés de verser à des organisations et des œuvres caritatives des dons en espèces qui bénéficieront à leurs communautés locales respectives. En 2022, l'équipe a versé 31 400 EUR (environ 33 826 USD*) à des organisations qui viennent en aide à des personnes atteintes de maladies graves ou de longue durée, à des personnes en situation de handicap, à des personnes dans le besoin, ainsi qu'à des organisations qui ont pour but de promouvoir le bien-être des enfants et des jeunes.

* Au 2 juin 2023



Donner au monde entier (suite)



Australie

+ de 100 000 AUD

récoltés pour le Cancer Council et le Black Dog Institute

En Australie, les employés de Medline ont choisi de soutenir deux œuvres caritatives. Depuis 2021, l'équipe soutient le Cancer Council, qui s'adresse aux personnes atteintes d'un cancer et à leurs familles, ainsi que le Black Dog Institute, qui mène des recherches et des actions de sensibilisation dans le domaine de la santé mentale. L'équipe a ainsi récolté plus de 100 000 AUD (environ 66 154,50 USD*) au bénéfice de ces causes essentielles.

Canada

5 000 CAD

récoltés pour la recherche cardio-vasculaire

L'équipe Ride for Heart de Medline Canada a levé plus 5 000 CAD (environ 3 725 USD*) pour la recherche cardio-vasculaire lors d'une course à pied et à vélo sur les rives du lac Ontario à Toronto.

Japon

120 000 JPY

de dons annuels moyens en soutien à la campagne d'Octobre Rose au Japon (Japan Pink Ribbon)

Medline Japan donne en moyenne 120 000 JPY par an (environ 864 USD*) pour soutenir la campagne japonaise de sensibilisation au cancer du sein (Japan Pink Ribbon of Smile and Happiness Campaign, J. POSH).

* Au 2 juin 2023



142 000 EUR de dons de fournitures médicales dans le cadre du programme rescEU de la Commission européenne

Une réponse mondiale à la crise ukrainienne

Medline a fait don à l'Ukraine de produits médicaux indispensables grâce à la réserve rescEU de la Commission européenne, dans le cadre du Mécanisme européen de protection civile de l'UE. 14 tonnes de fournitures médicales d'une valeur totale de 142 000 EUR (environ 152 969,50 USD*) ont été distribuées, notamment du matériel d'oxygénothérapie, des blouses, des kits d'accouchement d'urgence, des scalpels et des aiguilles hypodermiques.

Les comités de dons locaux de Medline, dirigés par les employés, ont également apporté leur contribution.

- Le comité de dons de Slovaquie a organisé une collecte de produits de première nécessité pour les bébés et les enfants, ainsi que de produits d'hygiène et d'aliments en conserve. Ces produits ont été acheminés vers un entrepôt humanitaire à Bánovce nad Bebravou, pour être distribués aux réfugiés ukrainiens arrivés en Slovaquie.
- En Pologne, Medline a fait don de produits tels que des désinfectants, des masques et des gants. En outre, les employés locaux ont fait des dons à trois autres organisations : Polish Humanitarian Action, Polish Medical Mission et SOS Villages d'enfants en Pologne.
- Le comité de dons du Benelux a organisé une collecte de vêtements, de produits de soins personnels, de nourriture et d'autres produits de première nécessité. Ces articles ont été donnés à une association d'Utrecht (Pays-Bas) qui les a expédiés à la frontière entre la Pologne et l'Ukraine pour aider les réfugiés sur place.

Notre filiale aux États-Unis a également travaillé avec Direct Relief pour coordonner un don de 11,8 kg de lingettes Medline Micro-Kill™ au fonds Modern Village and Town.

* Au 2 juin 2023



Nos communautés (suite)



Accès aux soins et accessibilité économique aux soins

Une grande partie de la planète vit dans un désert clinique, sans accès aux soins les plus basiques. En partenariat avec des organisations à but non lucratif et des structures de santé du monde entier, nous créons des solutions au service des communautés qui offrent aux prestataires de soins de santé les ressources nécessaires pour prodiguer les meilleurs soins.

Nous collaborons avec des organisations humanitaires internationales pour collecter les produits Medline excédentaires ou inutilisés avant de les distribuer dans les régions en développement du monde entier.

En 2022, Medline US a fait don de l'équivalent de 643 tonnes métriques de produits (d'une valeur de plus de 2,7 millions USD). Parmi les partenaires, nous pouvons notamment citer la filiale de Direct Relief aux États-Unis, Global Smile, MAP International, MedShare, MedWish, One World Surgery, Partners in Health, Project C.U.R.E., See International et Matter.

Medline Europe a travaillé en étroite collaboration avec International Health Partners (EU) et Medline Canada a fait don de 418 000 CAD (environ 311 385 USD*) de pansements à Health Partners International Canada pour soutenir les programmes d'aide médicale de l'organisation à l'échelle internationale.

Zambie

MAP International, un partenaire clé, a déterminé que l'organisation Tree of Life Children's Village pourrait bénéficier des fournitures de Medline. Situé à Lusaka (Zambie), ce centre de soins qui s'étend sur plus de 4 000 m² est une structure de transition, mais qui assure une activité continue. Tree of Life accueille des enfants parfois gravement malades et leurs accompagnants ne sont pas toujours capables de leur prodiguer les soins nécessaires. De plus, l'environnement familial des enfants ne leur offre pas toujours des conditions de vie propices à leur épanouissement. L'épidémie de COVID-19 a frappé leur communauté de plein fouet. En réponse, des blouses et d'autres produits Medline ont été envoyés sur place, ce qui a permis au centre de soins de continuer à lutter contre le virus. Sur les quatre dernières années, Medline a fourni à MAP International l'équivalent de 1,6 million USD de fournitures médicales, notamment des blouses, des kits de cathéters urinaires, des compresses de gaze, des pansements et des bandes de soins adhésives, des seringues à usage unique d'héparine et de chlorure de sodium, des lingettes et produits désinfectants, ainsi que des gants chirurgicaux.

* Au 2 juin 2023

Yémen

Grâce à International Health Partners, les fournitures médicales données par Medline ont aidé huit établissements de santé au Yémen, notamment un orphelinat ouvert en 1925 qui accueille exclusivement des garçons dont la plupart ont perdu leur famille dans la guerre civile qui sévit dans le pays depuis maintenant 6 ans. D'autres ont été abandonnés, ont été retrouvés seuls et ont été confiés aux autorités, chargées de leur trouver un toit. Les stocks de médicaments de premiers soins de l'hôpital Jahza étaient épuisés, et de nombreuses organisations ne pouvaient pas accéder à l'enceinte du bâtiment pour apporter leur aide, en raison des affrontements dans la zone. Les patients déplacés, en particulier les enfants, souffraient de diarrhée et d'infections respiratoires, qui ont pu être traitées grâce aux fournitures Medline.

Bénévolat de compétences

Le Global Health Initiative, un programme de bénévolat de compétences mis en place par Medline aux États-Unis, engage l'expertise et les compétences de ses employés au service de systèmes de santé dont les bénévoles disposent de peu de ressources. Ces projets se concentrent sur trois domaines en accord avec la manière dont Medline mène ses activités : l'optimisation de la chaîne d'approvisionnement, l'efficacité périopératoire et l'éducation à la santé.

En 2022, nous avons repris nos déplacements à l'international après deux ans d'interruption pour cause de pandémie. Des employés bénévoles américains se sont notamment rendus à Saint-Domingue, en République dominicaine. Le groupe de 11 personnes a dirigé un projet visant à renforcer les systèmes de la chaîne d'approvisionnement et les protocoles de gestion des stocks pour Community Empowerment, une organisation à but non lucratif et partenaire de Medline qui dispense des soins de santé primaires en République dominicaine et en Haïti.

Medline Europe partage des engagements similaires pour faire progresser l'équité en matière de santé grâce à son partenariat de longue date avec la Global Smile Foundation, une organisation à but non lucratif qui fournit gratuitement des soins complets à des enfants et des adultes présentant une fente labio-palatine (« bec de lièvre ») en Afrique, en Amérique centrale et au Moyen-Orient. Année après année, des employés européens ont rejoint l'organisation et se sont rendus au Liban, en Équateur et au Pérou dans le cadre de différents projets de volontariat.



Nos fournisseurs

Diversité des fournisseurs

Les efforts que nous déployons pour faire progresser l'inclusion dans notre entreprise s'étendent à la manière dont nous choisissons les entreprises avec lesquelles nous travaillons. Nous sommes résolus à utiliser notre force d'achat pour accroître la diversité au sein de notre chaîne d'approvisionnement, en renforçant et en élargissant notre base de petits fournisseurs diversifiés.

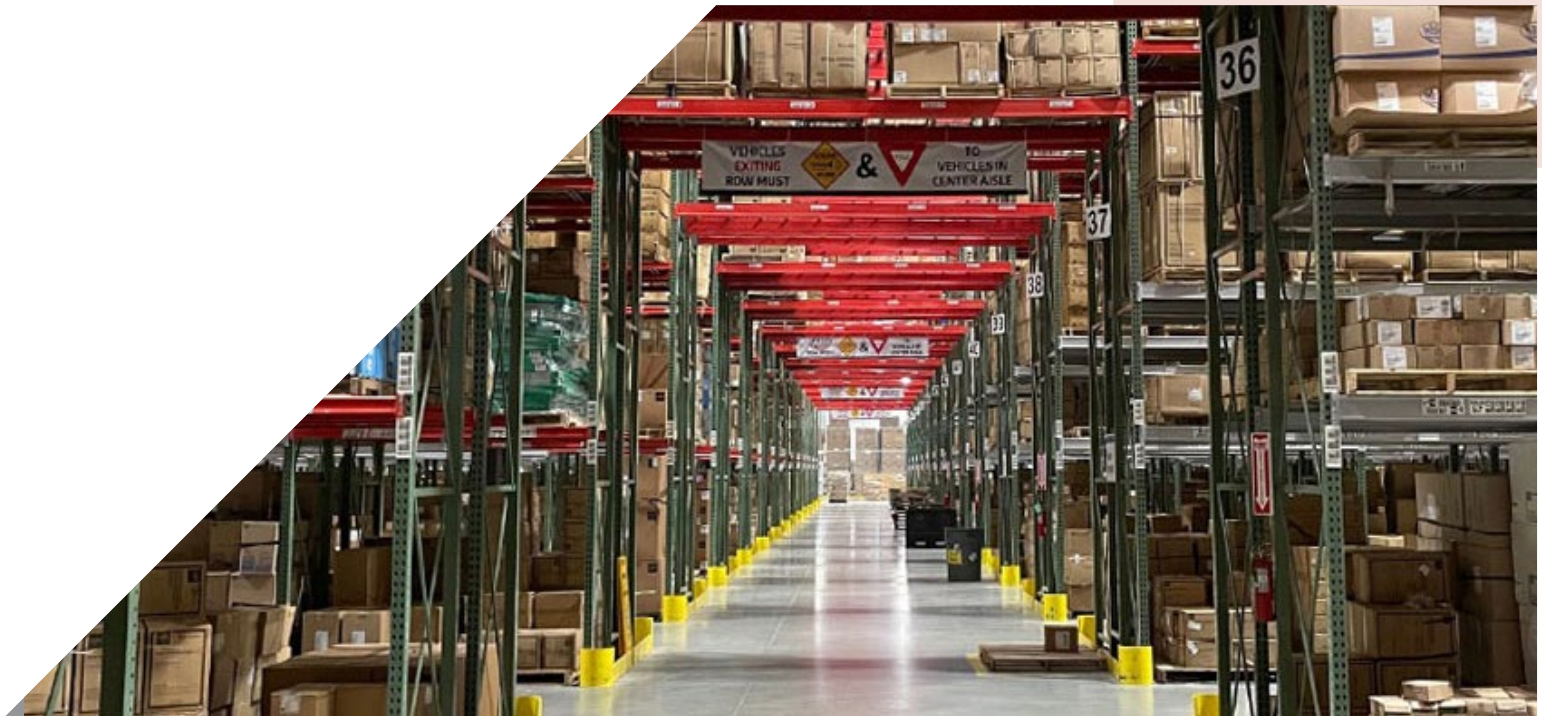
Pour améliorer ses capacités de reporting, Medline a acquis une nouvelle solution logicielle de gestion des données afin d'enrichir ses données fournisseurs, de se comparer à ses pairs, de trouver facilement des fournisseurs diversifiés et de générer des rapports de dépenses.

Toujours en 2022, nous avons constitué un groupe de travail transversal chargé de redéfinir l'approche de l'entreprise en matière de diversité des fournisseurs pour 2023.

Coup de cœur – GCB Medical Supply

Nous sommes particulièrement fiers de collaborer avec GCB Medical Supply (GCB), une entreprise dirigée par une femme dont la mission est d'apporter de la transparence, de la stabilité et des partenariats de confiance aux systèmes de santé des États-Unis. En tant que fournisseur, GCB propose une gamme de produits tels que des gants, des sachets de stérilisation, des blouses chirurgicales et de protection, des accessoires pour la tête et les pieds, des flacons collecteurs et des blouses pour enfants.

GCB s'engage également pour la cause des femmes dans le monde entier. Au Paraguay, l'entreprise a mis en place un programme de bourse scolaire grâce auquel les enfants peuvent aller à l'école pendant que leurs mères travaillent à l'usine. La bourse couvre la prise en charge des enfants âgés de 2 à 5 ans pendant les jours ouvrés, repas et transport scolaire inclus. En outre, 10 % des bénéfices de GCB sont investis dans la recherche cardiaque pédiatrique.



Gouvernance solide

Au-delà de répondre aux exigences, nous faisons ce qui est juste. Nos activités, nos employés et nos fournisseurs respectent des normes éthiques strictes.



Infos clés

592

audits d'approvisionnement éthique menés par les équipes Medline

Collaboration

avec un cabinet d'audit indépendant pour élargir le périmètre de notre programme d'approvisionnement éthique

Maintien

du programme de certification Worldwide Responsible Accredited Production (WRAP) pour les fabricants de gants

Sujets ESG importants :

Approvisionnement éthique :
Nous respectons, reconnaissons et soutenons les droits humains fondamentaux sur l'ensemble de notre chaîne d'approvisionnement.

Éthique professionnelle :
Au-delà de répondre aux exigences, nous faisons ce qui est juste.

Confidentialité des données et sécurité :
Nous protégeons les données personnelles et assurons leur sécurité tout au long de leur cycle de vie.



Notre programme d'approvisionnement éthique veille à ce que notre chaîne d'approvisionnement reflète nos valeurs et s'inscrit dans une approche durable et responsable de la gestion de la chaîne d'approvisionnement.

Medline propose plus de 360 000 produits, emploie plus de 34 000 personnes dans le monde et opère sur des chaînes d'approvisionnement internationales aussi diverses que complexes. Nous collaborons avec des milliers de fournisseurs directs dans plus de 40 pays. Dans cet environnement complexe, le programme d'approvisionnement éthique de Medline renforce notre engagement sur les sujets suivants :

- la promotion des droits humains, de pratiques professionnelles justes, d'une gestion environnementale responsable et d'un environnement de travail sain et bienveillant sur l'ensemble de nos activités et de nos chaînes d'approvisionnement, notamment dans les communautés au sein desquelles nous évoluons ;
- la mise en place de mesures d'évaluation et, si nécessaire, d'investigation concernant des allégations de violation des droits humains au sein de nos activités, ainsi que d'une réponse appropriée ;
- la mise à disposition des employés et des opérateurs des chaînes d'approvisionnement de Medline de canaux de communication qui leur permettent de signaler en toute confidentialité des problèmes d'approvisionnement éthique ;
- la responsabilisation de nos employés et de nos fournisseurs grâce à des informations et des formations sur les bonnes pratiques en matière d'approvisionnement éthique et de droits humains ;
- la définition d'objectifs et d'exigences pour nos fournisseurs afin que nos valeurs soient respectées à tous les niveaux de nos chaînes d'approvisionnement.



Les 11 piliers de notre programme d'approvisionnement éthique précisent les modalités de mise en œuvre de ces engagements.

Benchmarking et directives

En 2020, Medline s'est lancée dans un processus complet de révision de ses politiques et procédures d'approvisionnement éthique. Dans le cadre de cet examen, nous avons comparé nos politiques et procédures aux bonnes pratiques internationales les plus courantes, avec l'aide d'experts externes.

L'approche du devoir de vigilance de Medline en matière d'approvisionnement éthique est fortement influencée par les Principes directeurs des Nations unies relatifs aux entreprises et aux droits de l'homme (United Nations Guiding Principles on Business and Human Rights, UNGP). Nous souscrivons également au principe de réévaluation et d'amélioration continues des efforts liés au devoir de vigilance des entreprises en matière de droits humains, énoncé par l'UNGP.

Medline a intégré les normes, conventions et principes de l'Organisation internationale du travail, de la Déclaration universelle des droits de l'homme des Nations unies, du Pacte mondial des Nations unies, du programme Worldwide Responsible Accredited Production (WRAP), de la norme internationale SA8000 (Social Accountability) et des Principes directeurs pour les entreprises multinationales de l'OCDE.

Le Code de conduite des fournisseurs Medline est un document de référence pour le partage de nos principes essentiels d'approvisionnement éthique auprès de nos fournisseurs et pour nous assurer qu'ils respectent les engagements de Medline en matière d'approvisionnement éthique.

Droits humains

L'esclavage moderne, le travail forcé et la traite des êtres humains sont des questions cruciales en matière de droits humains, qui impliquent un suivi continu et un devoir de vigilance. Medline s'engage à maintenir différents systèmes et contrôles afin d'empêcher et de prévenir ces violations des droits humains fondamentaux. Nous surveillons nos activités et celles de nos fournisseurs pour identifier, prévenir et résoudre tout problème en matière de droits humains, en accordant une attention particulière aux fournisseurs qui opèrent dans des régions à haut risque connues.

Notre Déclaration sur l'esclavage moderne précise notre engagement mondial en matière de protection des droits humains sur l'ensemble de notre chaîne d'approvisionnement.

Notre approche de l'approvisionnement éthique axée sur les risques nous permet de concentrer nos efforts sur les risques les plus importants, car nous sommes convaincus que nous pouvons nous appuyer sur nos réseaux pour apporter un changement positif. En 2022, l'équipe d'audit d'approvisionnement éthique de Medline a mené 592 audits à travers le monde.

Approvisionnement éthique (suite)

Le WRAP est une organisation de renommée mondiale dont l'objectif est de surveiller et de certifier de manière indépendante le respect des normes fondamentales en matière de santé, de sécurité et de droits humains au sein de la chaîne d'approvisionnement mondiale.

Assurer une traçabilité au sein de la chaîne de distribution

Les processus de devoir de vigilance en matière d'approvisionnement éthique de Medline comprennent des étapes de collecte d'informations sur les matériaux utilisés pour fabriquer les produits Medline. Support essentiel à nos activités, le Code de conduite des fournisseurs de Medline inclut l'interdiction de toute forme de travail forcé sur l'ensemble de notre chaîne d'approvisionnement, ainsi qu'une obligation pour nos fournisseurs directs d'appliquer les normes strictes de Medline en matière d'éthique pour les fournisseurs et sous-traitants, notamment pour la fabrication de produits Medline. L'approche du devoir de vigilance de Medline est basée sur le risque et se concentre sur les régions et les matériaux connus pour présenter un risque élevé de violation du Code de conduite des fournisseurs de Medline.

Certification WRAP pour le segment gants

En 2022, le segment gants de Medline a lancé le tout premier projet de certification WRAP dans le secteur des dispositifs médicaux. Le WRAP est une organisation de renommée mondiale dont l'objectif est de surveiller et de certifier de manière indépendante le respect des normes fondamentales en matière de santé, de sécurité et de droits humains au sein de la chaîne d'approvisionnement mondiale. Le WRAP réalise des audits sociaux rigoureux et indépendants qui évaluent la conformité aux 12 principes de l'organisation. À l'instar des normes d'approvisionnement éthique de Medline, les 12 principes du WRAP s'inspirent des UNGP, des Principes directeurs pour les entreprises multinationales de l'OCDE et des principes de l'Organisation internationale du travail.

Lorsque le partenariat avec Medline n'existait pas encore, le WRAP se concentrait principalement sur le secteur de l'habillement. Medline a travaillé en étroite collaboration avec le WRAP pour mettre au point un protocole intégrant les 12 principes de l'organisation au secteur des dispositifs médicaux. Le WRAP a également testé le protocole en collaboration avec les fabricants de gants de Medline. En 2022, Medline a mené 68 audits conformément à la certification WRAP et 33 fournisseurs de gants de Medline ont obtenu la certification.

Gérer les risques liés à l'utilisation de matériaux critiques

Nos partenariats stratégiques avec des fournisseurs répartis sur les six continents nous assurent une portée internationale. Notre chaîne d'approvisionnement bénéficie de cette diversité géographique, ce qui nous permet de surveiller et de limiter efficacement les situations susceptibles de présenter un risque pour les travailleurs. À titre d'exemple, nous appliquons un niveau de surveillance plus élevé aux fournisseurs qui opèrent dans les domaines suivants :

- Industries susceptibles d'exploiter des travailleurs mal rémunérés, migrants ou vulnérables, telles que la production de coton, la fabrication de caoutchouc, l'exploitation forestière illégale ou l'extraction de minerais
- Emplois physiquement exigeants ou associés à des risques de sécurité physique, tels que l'utilisation de produits chimiques potentiellement toxiques ou d'équipements industriels lourds
- Emplois temporaires ou contractuels pouvant faire l'objet de recrutements auprès d'agences tierces par nos partenaires
- Pratiques de travail qui, bien que conformes au droit local, ne respectent peut-être pas les normes strictes que nous nous imposons

En outre, dans le cadre du processus de développement et d'intégration des produits Medline, l'équipe assurance qualité de Medline est chargée de s'assurer que nos produits ne contiennent pas de matériaux critiques ou de minerais de conflit. Nous n'approuverons pas la production en cas de découverte de minéraux de conflit au cours de ce processus.



Éthique professionnelle

La mission de notre programme d'éthique et de conformité consiste à gérer les risques en développant des directives, des outils et des ressources dans un objectif de respect des lois, des réglementations et des codes de l'industrie. En d'autres termes, nous menons nos activités de manière juste.

Notre programme mondial d'éthique et de conformité

Notre programme mondial d'éthique et de conformité, dirigé par le responsable de l'éthique et de la conformité de Medline, vise à promouvoir une conduite éthique ainsi que la conformité aux lois et réglementations locales. Les membres de notre équipe mondiale dédiée à l'éthique et à la conformité de Medline accompagnent le responsable de l'éthique et de la conformité dans la mise en place et l'évaluation de notre programme afin de s'assurer qu'il est respecté par l'ensemble de nos employés.

Le programme inclut des activités de supervision, de formation, d'application de mesures et de surveillance dans les domaines présentant un risque de conformité, tels que les suivants (liste non exhaustive) :

- Conflits d'intérêts
- Lutte contre la corruption
- Interactions avec les prestataires de soins de santé
- Rapports de transparence
- Signalement de potentielle conduite inappropriée

Open Talk, un canal confidentiel

Medline encourage tous les employés et partenaires commerciaux à signaler tout problème ou à faire part de leurs préoccupations. Open Talk est le canal mondial et confidentiel de Medline par lequel les employés et les partenaires commerciaux peuvent poser des questions ou exprimer leurs inquiétudes au sujet de l'éthique, de la conformité, de la violation des réglementations, des lois, des politiques, ou du Code de conduite de Medline. La plateforme est administrée par une société indépendante, disponible 24/7 et capable de traiter des signalements dans plus de 75 langues.

Notre Code de conduite

Le Code de conduite de Medline est le socle de notre programme d'éthique et de conformité. Il définit nos valeurs fondamentales et les principes qui régissent les relations que nous entretenons avec les agences gouvernementales, les clients, les concurrents et nos propres collaborateurs. Il couvre un large éventail de sujets, notamment la lutte contre la discrimination, le harcèlement, la sécurité sur le lieu de travail, la protection de la vie privée des employés, la participation politique, les conflits d'intérêts et l'offre ou l'acceptation de cadeaux.

Notre Code de conduite rassemble les principes directeurs que tous les employés de Medline doivent respecter :

- Faire preuve d'intégrité en toutes circonstances
- Identifier toute situation qui semble contraire à l'éthique ou en violation avec les principes du Code
- Signaler à l'équipe chargée de l'éthique et de la conformité toute violation présumée du Code, des politiques de conformité ou des lois et réglementations locales
- Coopérer pleinement à toute investigation ou tout audit portant sur les pratiques commerciales, sur d'éventuelles violations de l'éthique ou sur des comportements illégaux

- Poser des questions et consulter l'équipe chargée de l'éthique et de la conformité en cas de suspicion d'activité commerciale contraire à l'éthique, illégale ou en violation avec le Code ou d'autres politiques de conformité

Conformité et dons à des œuvres caritatives

En 2022, Medline a mis en place sa politique mondiale de dons à des œuvres caritatives, qui exige que toutes les dons :

- soient alignés sur les objectifs mondiaux de Medline en matière de santé et de philanthropie et que les organisations bénéficiaires utilisent les dons uniquement à des fins caritatives ou philanthropiques ;
- soient effectués au profit d'organisations qui partagent l'engagement de Medline en matière de diversité, d'équité et d'inclusion ;
- soient effectués dans des conditions de concurrence normale et non en contrepartie de potentiels bénéfices ou avantages sociaux.

Respect de normes mondiales

Medline s'engage également à interagir avec les professionnels de santé de manière éthique et conforme. Nous avons mis en place des politiques et des procédures conformes aux lois, aux réglementations et aux codes industriels locaux :

- **AdvaMed** : en tant que membre d'AdvaMed, nous soutenons la mission de l'association qui consiste à défendre les normes éthiques les plus strictes et l'accès des patients à des technologies médicales sûres et de pointe. Nous respectons le code de déontologie d'AdvaMed sur les interactions avec les professionnels de santé des États-Unis.
- **Medtech** : en tant que membre de l'association professionnelle MedTech Europe, nous sommes tenus de nous conformer à son Code d'éthique. Conformément au code de MedTech Europe, nous évitons les conflits d'intérêts dans le cadre des relations avec nos clients et de nos activités caritatives. Nous ne faisons pas non plus de dons (en espèces ou en nature, ou encore sur demande) aux prestataires de soins de santé en Europe.
 - En 2021 et 2022, Medline a participé activement au groupe de travail ad hoc de MedTech Europe sur la gouvernance d'entreprise durable, dont Medline assure également la présidence. Le groupe de travail a notamment pour mission de sensibiliser les entreprises membres à la législation ESG actuelle et future, d'aider la filière des dispositifs médicaux à s'accorder sur des messages et des positions stratégiques et de faciliter les actions de lobbying et de plaidoyer auprès des décideurs politiques. Les principaux développements réglementaires européens sur lesquels s'appuie le travail du groupe incluent la proposition de directive sur le devoir de vigilance des entreprises en matière de durabilité de l'UE, ainsi que la proposition de directive sur la publication par les entreprises d'informations en matière de durabilité de l'UE et les normes européennes de publication d'informations en matière de développement durable associées.



Confidentialité des données et sécurité

Confidentialité des données

Chez Medline, le respect de la confidentialité consiste à gérer et protéger les données à caractère personnel sur l'ensemble de leur cycle de vie. De la collecte à la suppression des données à caractère personnel, en passant par leur utilisation autorisée, la confidentialité reste une priorité, conformément aux attentes des clients, des patients, des employés et des fournisseurs qui nous ont fourni ces données.

La confidentialité est un sujet important et nous avons l'obligation légale et éthique de traiter les données à caractère personnel avec soin et dans le respect des lois, réglementations et politiques internes de Medline, y compris de notre Code de conduite et de notre politique de gouvernance mondiale en matière de confidentialité.

Le Bureau mondial de protection de la vie privée de Medline est chargé de l'élaboration des politiques, des normes, des formations et des supports d'information en matière de confidentialité des données. Cette équipe établit également une stratégie de protection de la vie privée applicable aux activités de Medline (en mettant l'accent sur la protection de la vie privée dès la conception), supervise la gouvernance en matière de confidentialité des données et fournit des conseils et des interprétations en matière de législation sur la protection de la confidentialité des données. En 2023, l'équipe se consacrera à l'adoption et à l'application du cadre de cybersécurité du National Institute of Standards and Technology (NIST) au niveau mondial.

Sécurité

Le programme de cybersécurité de Medline est géré par notre responsable mondial de la sécurité des systèmes d'information, sous la supervision directe du conseil d'administration. Le Conseil reçoit régulièrement des rapports conjoints du responsable de la sécurité des systèmes d'information et du directeur des systèmes d'information sur les menaces et les cyber-risques auxquels Medline fait face, sur les évaluations de notre programme de sécurité, sur l'état d'avancement des projets visant à renforcer notre position en matière de sécurité des systèmes d'information et sur les renseignements concernant les menaces émergentes.

Notre programme de cybersécurité se concentre sur la protection des actifs de notre entreprise et de la vie privée de nos clients grâce à une méthodologie solide basée sur le cadre de cybersécurité du NIST.

Grâce à une approche de défense en profondeur, des couches de technologies, des politiques et des formations sont déployées à tous les niveaux pour assurer la sécurité de l'infrastructure informatique de l'entreprise. La formation des employés, la gestion sécurisée des identités et des accès, la gestion des vulnérabilités, la protection des points d'accès, la segmentation des réseaux, la surveillance des événements et une équipe mondiale dédiée à la cybersécurité sont autant d'éléments qui contribuent à garantir la confidentialité, l'intégrité et la disponibilité de nos systèmes.

Notre programme de cybersécurité fait l'objet d'audits, d'évaluations et de tests d'intrusion réalisés par des tiers afin de valider son efficacité et sa conformité aux exigences légales et réglementaires.



Indice SASB

Medline a adopté deux normes SASB applicables au secteur des soins de santé :

- Durabilité des fournitures et des équipements médicaux
Norme comptable
- Durabilité des distributeurs de soins de santé
Norme comptable

Indice SASB : Norme sur les fournitures et les équipements médicaux

Sujets, informations et métriques comptables relatifs à la durabilité			
Sujet	Métrique comptable	Code SASB	Information
Accessibilité et tarifs	Rapport entre le taux moyen pondéré des augmentations du prix net (pour tous les produits) et l'augmentation annuelle de l'indice des prix à la consommation (IPC) aux États-Unis	HC-MS-240a.1	Medline a choisi de ne pas divulguer ses performances sur cette métrique pour 2022.
	Description des modalités de divulgation des informations sur les prix de chaque produit aux clients ou à leurs représentants	HC-MS-240a.2	Medline a choisi de ne pas divulguer ses performances sur cette métrique pour 2022.
Sécurité des produits	Nombre de rappels de produits ; nombre total d'unités rappelées	HC-MS-250a.1	Pour en savoir plus sur les rappels de dispositifs médicaux par la FDA, cliquez ici . Pour en savoir plus sur les rappels de médicaments par la FDA, cliquez ici .
	Liste des produits répertoriés dans la base de données MedWatch Safety Alerts for Human Medical Products de la FDA	HC-MS-250a.2	Pour en savoir plus sur les produits répertoriés dans la base de données MedWatch Safety Alerts for Human Medical Products de la FDA, cliquez ici .
	Nombre de décès liés à des produits tels que publiés dans la base de données « MAUDE » (Manufacturer and User Facility Device Experience) de la FDA	HC-MS-250a.3	Medline publie toutes les données requises par la FDA concernant la base de données « MAUDE » (Manufacturer and User Facility Device Experience). Pour consulter les informations de Medline, accédez à la base de données MAUDE .
	Nombre de mesures coercitives prises par la FDA en réponse à des violations des bonnes pratiques de fabrication actuelles (cGMP), par type	HC-MS-250a.4	Pour en savoir plus sur le nombre de mesures coercitives prises par la FDA, cliquez ici .
Marketing éthique	Montant total des pertes financières résultant de procédures judiciaires liées à des déclarations marketing mensongères	HC-MS-270a.1	Aucune perte financière résultant de procédures judiciaires liées à des déclarations marketing mensongères n'a été enregistrée en 2022.
	Description du code d'éthique régissant la promotion de l'utilisation hors indication de produits	HC-MS-270a.2	Medline respecte les directives et, dans le cas du contenu hors indication, les projets d'orientation définis par la FDA. Medline ne promeut et ne suggère en aucun cas l'utilisation de médicaments, dispositifs médicaux ou produits biologiques en dehors des directives ou indications d'utilisation approuvées par la FDA. Cela s'applique à toutes les formes d'activités commerciales et promotionnelles, y compris, sans toutefois s'y limiter, aux communications directes avec les prestataires de soins de santé et à la conduite et/ou au parrainage de discussions ou d'événements promotionnels. Medline dispose d'un service des affaires médicales opérationnel, qui contribue à la formation du personnel commercial en matière de conformité d'utilisation hors indication, et d'une équipe de liaison scientifique médicale chargée du traitement des demandes non sollicitées d'utilisation hors indication émanant de la communauté des soins de santé.

Indice SASB : Norme sur les fournitures et les équipements médicaux

Sujets, informations et métriques comptables relatifs à la durabilité			
Sujet	Métrique comptable	Code SASB	Information
Conception des produits et gestion du cycle de vie	Discussion sur le processus d'évaluation et de gestion des questions relatives à l'environnement et à la santé humaine associées aux substances chimiques contenues dans les produits, et réponse à la demande de produits durables	HC-MS-410a.1	Medline est un fabricant de dispositifs médicaux qui respecte toutes les réglementations de la FDA applicables à ses produits. Pour en savoir plus sur notre portefeuille de produits verts, qui comprend des produits sans substances chimiques préoccupantes, voir page 21 .
	Quantité totale de produits repris et réutilisés, recyclés ou donnés, ventilée par : (1) dispositif et équipement et (2) fourniture	HC-MS-410a.2	Medline s'engage dans la reprise et le retraitement de dispositifs médicaux à usage unique en vue de leur réutilisation, ainsi que dans le don annuel de produits médicaux. Medline US a retraité plus de 2,3 millions de dispositifs médicaux en 2022 (ce qui représente environ 500 tonnes de déchets en moins dans les décharges) et a fait don de plus de 643 tonnes de produits, soit l'équivalent de 2,7 millions de dollars de produits médicaux.
Gestion de la chaîne d'approvisionnement	Pourcentage (1) des installations de l'entité et (2) des installations des fournisseurs directs participant à des programmes d'audit par des tiers pour la fabrication et la qualité des produits	HC-MS-430a.1	Medline a choisi de ne pas divulguer ses performances sur cette métrique pour 2022.
	Description des efforts déployés pour assurer une traçabilité au sein de la chaîne de distribution	HC-MS-430a.2	Pour en savoir plus sur la traçabilité au sein de la chaîne de distribution, voir page 41 .
	Description de la gestion des risques liés à l'utilisation de matériaux critiques	HC-MS-430a.3	Pour en savoir plus sur la gestion des risques liés à l'utilisation de matériaux critiques, voir page 41 .
Éthique professionnelle	Montant total des pertes financières résultant de procédures judiciaires pour corruption	HC-MS-510a.1	Aucune perte financière résultant de procédures judiciaires pour corruption n'a été enregistrée en 2022.
	Description du code d'éthique régissant les interactions avec les professionnels de santé	HC-MS-510a.2	Pour en savoir plus sur les normes suivies par Medline à l'échelle mondiale, notamment le code d'éthique régissant les interactions avec les professionnels de santé, voir page 42 .
Métrique d'activité		Code	
Nombre d'unités vendues par catégorie de produits		HC-MS-000.A	Pour en savoir plus sur les revenus de Medline, voir page 6 .

Indice SASB : Norme applicable aux distributeurs de soins de santé

Sujets, informations et métriques comptables relatifs à la durabilité			
Sujet	Métrique comptable	Code SASB	Information
Gestion du carburant de la flotte	Économies de carburant sur la charge utile	HC-DI-110a.1	L'efficacité énergétique du diesel est de 3,68 km/L.
	Description des efforts de réduction de l'impact environnemental de la logistique	HC-DI-110a.2	Voir page 18 pour en savoir plus sur le transport durable.
Sécurité des produits	Montant total des pertes financières résultant de procédures judiciaires liées à la sécurité des produits	HC-DI-250a.1	Medline a choisi de ne pas divulguer ses performances sur cette métrique pour 2022.
	Description des efforts déployés pour réduire au minimum les risques pour la santé et la sécurité de produits vendus associés à la toxicité/sécurité chimique, à l'exposition à des risques d'abus ou à l'expédition	HC-DI-250a.2	Medline respecte toutes les réglementations du département du Transport des États-Unis relatives à l'expédition de produits dangereux. Tous les octrois de licences et de certifications sont vérifiés conformément aux exigences réglementaires de l'État et du gouvernement fédéral. Medline a mis en place différents processus qui lui permettent de s'assurer que les produits pharmaceutiques qu'elle fabrique respectent les exigences de la pharmacopée américaine (United States Pharmacopeia, USP) afin de garantir la sécurité et l'efficacité des ingrédients utilisés et un contrôle approprié des impuretés élémentaires. En ce qui concerne les dispositifs médicaux, Medline se conforme aux exigences de biocompatibilité applicables afin de garantir que ses dispositifs ne provoquent pas d'effets cliniques indésirables liés à la biocompatibilité (par ex., toxicité, pyrogénicité, irritation, etc.).
Contrefaçon de médicaments	Description des méthodes et technologies utilisées pour assurer la traçabilité des produits sur l'ensemble de la chaîne de distribution et prévenir la contrefaçon	HC-DI-260a.1	Medline utilise un logiciel de suivi et de traçabilité pour recevoir et transmettre les données de sérialisation du fabricant afin de s'assurer que les produits réglementés circulent en toute sécurité dans notre système d'entrepôt.
	Discussion sur le devoir de vigilance en matière de qualification des fournisseurs de produits pharmaceutiques, d'équipements et de dispositifs médicaux	HC-DI-260a.2	Les fournisseurs de produits commercialisés sous la marque Medline sont soumis à un devoir de vigilance accru, comprenant l'évaluation des systèmes qualité (évaluations à distance et audits sur site en fonction du risque), des évaluations des risques liés à l'approvisionnement éthique, des audits (en fonction du risque), la signature de notre Code de conduite et la signature d'accords de qualité. La présence de Medline s'étend à l'ensemble notre chaîne d'approvisionnement, et le devoir de vigilance est un effort que nous déployons de façon continue. Cet effort comprend une évaluation continue des risques, la création de cartes de score, l'ingénierie collaborative et la qualification chimique et microbiologique des ingrédients, le cas échéant, du côté pharmaceutique.
	Discussion sur le processus d'alerte des clients et des partenaires commerciaux concernant les risques potentiels ou connus liés aux produits de contrefaçon	HC-DI-260a.3	Dans le cas d'un risque connu de contrefaçon sur un produit qui a été distribué, nous appliquons notre procédure de rappel, qui est conforme aux réglementations de la FDA. Nous utilisons une plateforme logicielle automatisée et disposons d'une équipe dédiée au rappel de produits qui veille à ce que les clients et les autorités réglementaires soient informés de manière appropriée.

Indice SASB : Norme applicable aux distributeurs de soins de santé

Sujets, informations et métriques comptables relatifs à la durabilité			
Sujet	Métrique comptable	Code SASB	Information
Gestion du cycle de vie des produits	Discussion sur les stratégies de réduction de l'impact environnemental de l'emballage tout au long de sa durée de vie	HC-DI-410a.1	Voir page 22 pour en savoir plus sur l'emballage durable.
	Quantité (en poids) de produits repris et réutilisés, recyclés ou donnés	HC-DI-410a.2	Medline s'engage dans la reprise et le retraitement de dispositifs médicaux à usage unique en vue de leur réutilisation, ainsi que dans le don annuel de produits médicaux. Medline US a retraité plus de 2,3 millions de dispositifs médicaux en 2022 (ce qui représente environ 500 tonnes de déchets en moins dans les décharges) et a fait don de plus de 643 tonnes de produits, soit l'équivalent de 2,7 millions USD de produits médicaux.
Éthique professionnelle	Description des efforts déployés pour limiter les conflits d'intérêts et les pratiques commerciales contraires à l'éthique	HC-DI-510a.1	Notre Code de conduite décrit les valeurs de notre entreprise ainsi que les normes que nous appliquons en matière d'intégrité et de comportement. Voir page 42 pour en savoir plus sur la manière dont nous encourageons nos employés à agir avec intégrité et dans le respect de la loi.
	Montant total des pertes financières résultant de procédures judiciaires pour corruption ou d'autres pratiques commerciales contraires à l'éthique	HC-DI-510a.2	Aucune perte financière résultant de procédures judiciaires pour corruption ou d'autres pratiques commerciales contraires à l'éthique n'a été enregistrée en 2022.

Métrique d'activité	Code	
Nombre de produits pharmaceutiques vendus par catégorie de produits	HC-DI-000.A	Cette métrique d'activité n'est pas significative.
Nombre de dispositifs médicaux vendus par catégorie de produits	HC-DI-000.B	Pour en savoir plus sur les revenus de Medline, voir page 6 .