

A black and white photograph of a surgical team in an operating room. The team members are wearing scrubs and white gloves. They are gathered around a patient who is lying on a table. A large, bright green and yellow adhesive drape is being applied to the patient's skin. The drape is held taut by the team members. The background shows various pieces of medical equipment and the sterile environment of the operating room.

**SISTEMA DE BARRERA ESTÉRIL
PARA INCISIONES QUIRÚRGICAS.**

Campos de Incisión Adhesivos Dermadine® y Dermadrape®
Esterilidad mejorada para aumentar la seguridad

CAMPO DE INCISIÓN ADHESIVO DERMADINE®

La higienización, como prepativo prequirúrgico, combinada con la desinfección cutánea, son dos pasos necesarios para la reducción inicial de la carga bacteriana superficial. A pesar de ello, los microorganismos cutáneos se reducen pero no se eliminan, y pueden sobrevivir en surcos cutáneos microscópicos.

Cuando sea necesaria la realización de una asepsia cutánea duradera, el Campo de Incisión Dermadine garantiza el mantenimiento de la esterilidad del área, gracias a su amplio espectro de actividad antimicrobiana contra muchos de los microorganismos cutáneos.

El adhesivo contiene yodóforos de yodo de liberación lenta que aseguran que se alcance y mantenga en el tiempo un máximo de esterilidad.

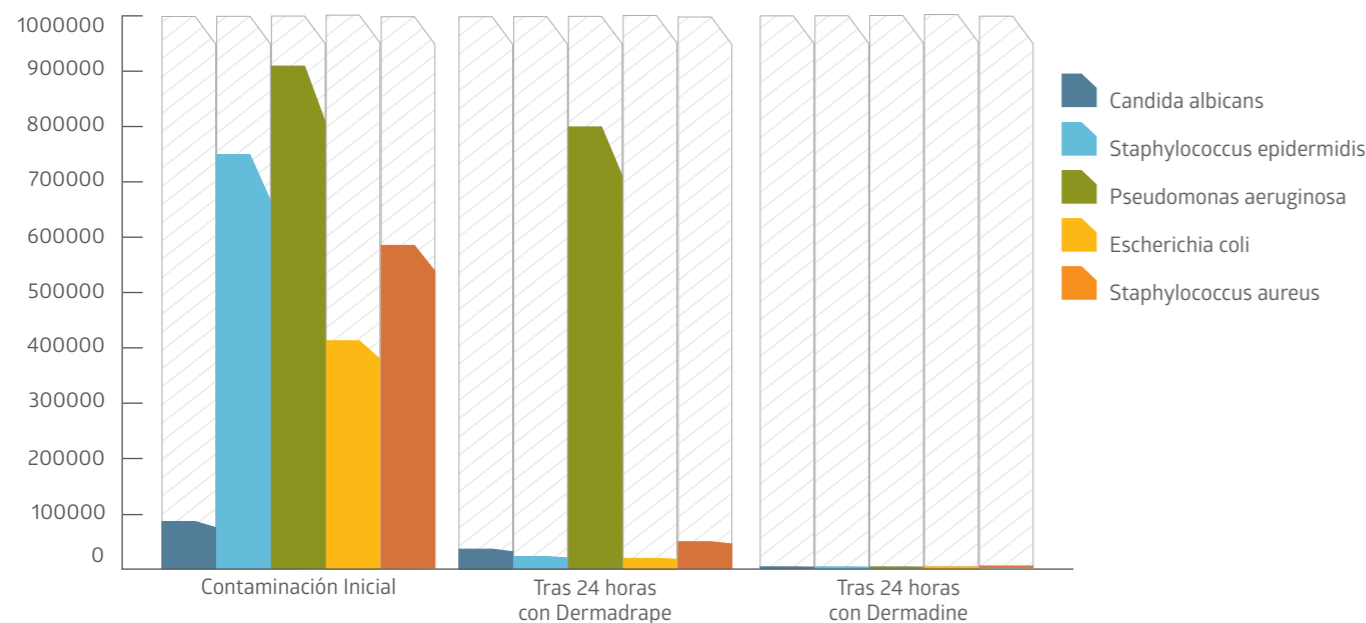
Por tanto, los Campos de Incisión Dermadine deben utilizarse como paso final de la preparación del sitio quirúrgico.

Larga duración

La presencia de grupos yodóforos unidos a acrilatos garantiza su acción liberadora y una presencia mantenida del yodo durante un tiempo considerable, incluso más de 24 horas.



MEDICIONES DE ACTIVIDAD BACTERIANA (SEGÚN LA ISO 22916:2011)

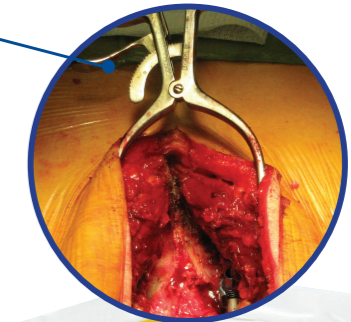


Acción rápida

Una vez aplicado, el Campo de Incisión Dermadine demuestra una fuerte actividad antimicrobiana. Dentro de los 30 minutos de aplicar Dermadine, existe una reducción significativa de la carga biológica, que se estabiliza de forma regular con el tiempo. Dermadine garantiza una asepsia constante de la piel del paciente, incluso durante periodos de tiempo prolongados.

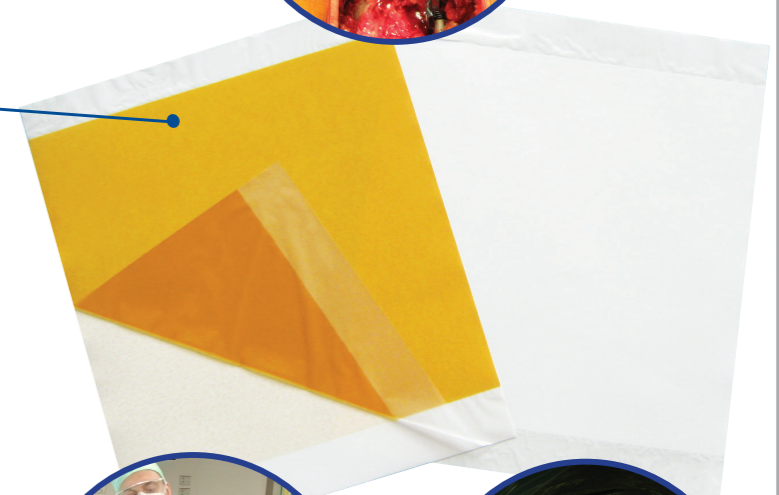
Adaptable y envolvente

De naturaleza elástica y ultra fino para garantizar un encaje y adaptación perfectos a estructuras anatómicas y articulaciones. Dermadine se adapta incluso a grandes formaciones musculares (incluso cuando se utilicen retractores auto-estáticos) sin perder sus propiedades adhesivas.



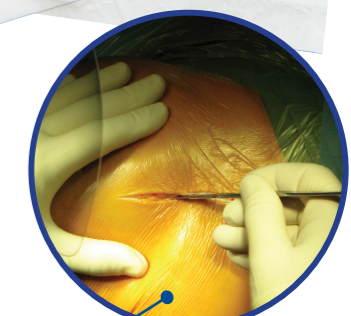
Transpirable, repelente al agua e impermeable

Dermadine combina la repelencia frente al agua y sangre con la traspasibilidad al vapor de agua, para prevenir la formación de acumulos de líquido que puedan reducir su adhesividad en cirugías prolongadas. El film transpirable garantiza una completa impermeabilidad frente a microorganismos.



Resistente y anti reflectante

Adicionalmente a su excelente resistencia a la rotura, Dermadine facilita la incisión quirúrgica con una hoja cortante e indirectamente proporciona protección a pieles finas y delicadas.



Sus propiedades de antideslumbramiento proporciona una visibilidad perfecta de la incisión cuando se usa una luz reflectante.

Adhesividad en presencia de agentes antimicrobianos

El adhesivo médico dermocompatible proporciona una correcta adhesividad en todo tipo de pieles y superficies, y especialmente en los bordes de la incisión, sin irritación cutánea*.

La estructura de celosía poliacrílica del adhesivo de Dermadine contiene un complejo yodofórico.

Almacenaje

Almacenar el producto a temperatura ambiente, protegiéndolo de luz y humedad, en una zona ventilada y por encima del nivel suelo, conservando su envoltorio protector. Evitar temperaturas extremas.

Agente esterilizante

Radiación gamma

Desechado

Tras su uso, el producto sanitario debe considerarse desecho especial.

Clasificación del producto sanitario

DERMADRAPE®: Clase IIa

Código CDN: T02010101

DERMADINE: Clase IIa

Código CDN T02010102

Envasado

- Envasado individualmente en bolsa de esterilización autosellable.
- Etiquetas adhesivas para trazabilidad y registros del paciente.
- Disponible para venta en cajas dispensadoras.
- Disponible para equipos personalizados SPT de Medline.



Tiasset Loc Botriolo
S.P. Km 5,100
52020 Castellfranco di Sopra
(AR) Italia

CE 0373 Instituto Superiore di Sanità

DERMADINE® REFERENCIA Nº	DIMENSIONES (CM)	UNIDADES POR DISPENSADOR	UNIDADES POR CAJA	DERMADRAPE® REFERENCIA Nº*
42020	20x20cm Adh. 15x20cm	20	120 (6x20)	32020
NA	35x25cm Adh. 30x25cm	20	120 (6x20)	33525
44040	40x40cm Adh. 34x40cm	15	90 (6x15)	34040
NA	50x48cm Adh. 44x48cm	15	90 (6x15)	35050
47045	70x45cm Adh. 60x45cm	10	90 (6x15)	37045
48060	80x60cm Adh. 60x60cm	10	60 (6x10)	38060
48080	80x80cm Adh. 70x80cm	10	60 (6x10)	38080

**Medline también dispone de Dermadrape. Una gama completa de láminas de incisión sin yodo.*

Para más información sobre nuestros productos, por favor contacte con su representante de ventas de Medline o visite nuestra web www.medline.eu/es



Medline International Iberia S.L.U
Parque Empresarial San Fernando
Avenida de Castilla, 2
Edificio Munich, Planta Baja
28830 San Fernando de Henares
Madrid - España
Tfno: +34 900 600 602
Fax: +34 900 600 603
www.medline.eu/es
es-atencioncliente@medline.com