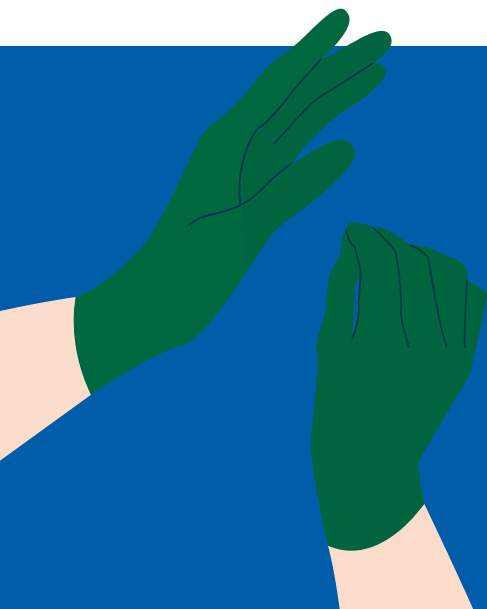


# As Vantagens de Mudar para Luvas sem Látex



## O status quo

**Os hospitais estão sob pressão.** As instalações agora dão prioridade à gestão de custos e dos recursos humanos, devido ao acréscimo das despesas relacionadas com a COVID-19 e à escassez de pessoal.<sup>1</sup>

**As luvas, especialmente à base de látex, estão entre os produtos mais utilizados,** representando uma percentagem significativa das despesas nas unidades de saúde da Europa.

**Os gestores de sala de operações, não raro, ignoram os custos escondidos da escolha de luvas à base de látex,** no que se refere à mitigação de impactos adversos na equipa e nos pacientes.

**Os profissionais de saúde têm preferido, historicamente, luvas de látex,** mas estão cada vez mais conscientes das novas gerações de luvas sintéticas com níveis de desempenho semelhantes e que não provocam reações alérgicas.

## Reações relacionadas com o látex – Uma visão geral

A abordagem "látex seguro" tem sido considerada uma resposta adequada à prevenção dos problemas relacionados com o látex. Implica o uso de luvas de látex hipoalergénicas com baixo teor de pó e sem pó, eliminando também o pó de amido de milho. No entanto, isso não remove a verdadeira fonte do alérgénio.<sup>3</sup> Tal como mostram os números atuais na Europa, a utilização de luvas de látex é ineficaz para garantir a segurança total.



**Aproximadamente 19 milhões de pessoas (4,3% da população) na Europa são alérgicas ao látex.<sup>2</sup>**



**A alergia ao látex e a sensibilização induzida pelo látex afetam 9,7% (~350 000) e 12,4% (~450 000) dos profissionais de saúde na Europa, respetivamente.<sup>5</sup>**



**30,4% dos pacientes submetidos a múltiplas cirurgias desenvolvem uma sensibilização induzida pelo látex, ao passo que 7,2% sofrem de alergia ao látex.<sup>2</sup>**

## Custos associados ao uso de luvas de látex

Apesar do custo inferior inicial da compra e uso de luvas de látex, existem custos diretos e indiretos escondidos, bem como aqueles que não podem ser calculados.

### Direto

- Compensação por deficiência alérgica ao látex (HCW)
- Compensação de evento único de alergia ao látex (HCW)
- Compensação de alergia ao látex em caso de incapacidade/morte (pacientes)
- Custos de defesa contra alergias ao látex (HCW)
- Assistência médica relacionada com o látex
- Substituição por motivo de baixa médica
- Cirurgia cancelada ou atrasada em pacientes sensíveis ao látex
- Substituição do fornecimento de látex

### Indireto

- Teste de diagnóstico para determinar a sensibilidade
- Formação contínua para os profissionais
- Tempo para desenvolver políticas e procedimentos

### Incalculável

- Diminuição da produtividade dos profissionais
- Diminuição da qualidade dos procedimentos
- Satisfação dos pacientes e trabalhadores
- Desempenho da unidade, em relação às baixas médicas



## Pontos-chave para uma Transição Suave

Muitas organizações de saúde já fizeram conversões bem geridas e bem-sucedidas para luvas sem látex. Todos os seus planos de conversão têm quatro elementos principais:



Planos claramente definidos e com recursos suficientes



Apoio dos principais líderes de opinião e da equipa de liderança



Defensores disponíveis para dar apoio à conversão



Uma parceria fiável com um fornecedor flexível, fiável e experiente.

Na Medline, há equipas locais dedicadas e experientes disponíveis para apoiar a sua organização no sentido de alcançar uma conversão eficaz e suave para uma solução mais segura e sustentável - as nossas luvas cirúrgicas sem látex de alta qualidade.

Fabricados  
numa instalação  
com  
certificação  
WRAP



A Medline promove e respeita os direitos dos trabalhadores e os direitos humanos. Leia o código QR ou clique no link para saber mais.



[Medline.com/go/WRAP](https://www.medline.com/go/WRAP)



Medline International  
Portugal Unipessoal LDA  
Avenida do Brasil, 43-3º Direito  
1700-062 Lisboa  
Portugal  
Tel.: +351 808 29 19 21

[www.medline.eu/pt](http://www.medline.eu/pt)  
[pt-atencaocliente@medline.com](mailto:pt-atencaocliente@medline.com)

FOLLOW US

### Referências:

<sup>1</sup> Ordem dos Enfermeiros da Baviera, (2022,12,10). Consultado em <https://www.vdpb-bayern.de/pfleit-bedroht-pflegerische-versorgungssicherheit/>

<sup>2</sup> Nucera, E., Aruanno, A., Rizzi, A., & Centrone, M. (2020). Latex Allergy: Current Status and Future Perspectives. *Journal of Asthma and Allergy*, 385-398.

<sup>3</sup> Phaswana, S. M., & Naidoo, S. (2013). The prevalence of latex sensitisation and allergy and associated risk factors among healthcare workers using hypoallergenic latex gloves at King Edward VIII Hospital, KwaZulu-Natal South Africa: a cross-sectional study. *BMJ Open*.

<sup>4</sup> Wharton, K. R., Thomas, J., & Henderson, P. (2016). Can converting to synthetic surgical gloves lower hospital operating room costs? *Alta Bates Summit Medical Center*.

<sup>5</sup> Wu, M., & Liu, J. (2016). Current prevalence rate of latex allergy: Why it remains a problem? *Journal of Occupational Health*, 138-144.

Reservamo-nos o direito de corrigir quaisquer erros que possam ocorrer neste folheto.

© 2023 Medline é uma marca registada da Medline Industries, LP. Three Lakes Drive, Northfield, IL 60093, EUA. ML1353-PT 05/2023