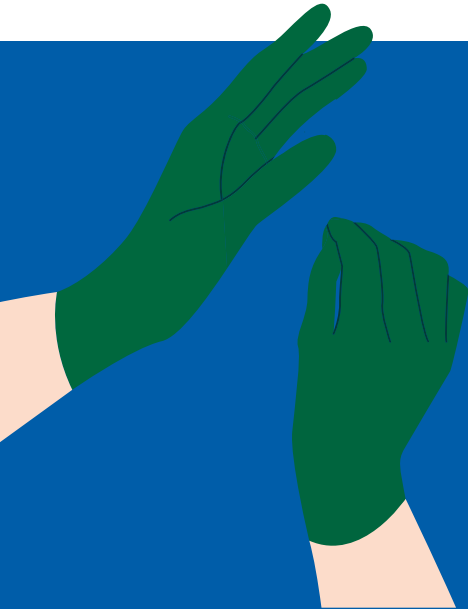


# Las ventajas de cambiar a guantes libres de látex



## El statu quo

**Los hospitales están bajo presión.** Las instalaciones dan ahora prioridad al control de costes y recursos humanos, debido a los mayores gastos relacionados con la pandemia COVID-19 y a la escasez de personal.<sup>1</sup>

**Los guantes, especialmente los de látex, se encuentran entre los productos más utilizados,** que representan un porcentaje significativo de los gastos de los centros sanitarios en Europa.

**Los responsables del área quirúrgica suelen pasar por alto los costes ocultos de elegir guantes de látex,** en cuanto a la mitigación de los efectos adversos sobre el personal y los pacientes.

**Históricamente, el personal sanitario ha preferido los guantes de látex,** pero cada vez conocen mejor las nuevas generaciones de guantes sintéticos de similar rendimiento, que no provocan reacciones alérgicas.

## Reacciones relacionadas con el látex - Panorama general

El enfoque de «ser prudentes con el látex» se ha considerado una respuesta adecuada para prevenir los problemas relacionados con el látex. Se trata de utilizar guantes de látex hipoalergénicos con bajo contenido en polvo, a la vez que se elimina el polvo de almidón de maíz. No obstante, esto no elimina la verdadera fuente del alérgeno.<sup>3</sup> Como demuestran las cifras actuales en Europa, el uso de guantes de látex es ineficaz para garantizar una seguridad total.



**Aproximadamente 19 millones de personas (4,3 % de la población) en Europa son alérgicas al látex.<sup>2</sup>**



**La alergia al látex y la sensibilización inducida al látex afectan al 9,7 % (~350.000) y al 12,4 % (~450.000) del personal sanitario en Europa, respectivamente.<sup>5</sup>**



**El 30,4 % de los pacientes sometidos a múltiples intervenciones quirúrgicas desarrollan sensibilización inducida al látex, y el 7,2 % padecen alergia al látex.<sup>2</sup>**

# Costes asociados al uso de guantes de látex

A pesar del menor coste inicial de adquirir y utilizar guantes de látex, existen costes directos e indirectos ocultos, así como otros que no pueden calcularse.

## Directos

- Indemnización por alergia al látex (profesionales sanitarios)
- Indemnización por caso solitario de alergia al látex (profesionales sanitarios)
- Indemnización por alergia al látex en caso de invalidez/fallecimiento (pacientes)
- Indemnización por reclamaciones por alergia al látex (profesionales sanitarios)
- Atención médica relacionada con el látex
- Sustitución de baja por enfermedad
- Cancelación o retraso de la cirugía en pacientes sensibles al látex
- Sustitución del suministro de látex

## Indirectos

- Pruebas de diagnóstico para determinar la sensibilidad
- Formación continua para el personal
- Tiempo para desarrollar políticas e intervenciones

## No calculables

- Disminución de la productividad del personal
- Disminución de la calidad de la intervención
- Satisfacción de pacientes y trabajadores
- Rendimiento de la unidad, en relación con las bajas por enfermedad



## Puntos clave para una correcta transición

En la actualidad, muchas organizaciones sanitarias han llevado a cabo con éxito transiciones bien gestionadas a guantes sin látex. Todos sus planes de reconversión tienen cuatro elementos clave:



Planes claramente definidos y dotados de recursos suficientes



Apoyo de los principales líderes de opinión y del equipo directivo



«Campeones» disponibles para ayudar con la conversión



Una colaboración fiable con un proveedor flexible, de confianza y con experiencia.

En Medline, disponemos de un equipo bien formado de especialistas para ayudar a su organización a conseguir una conversión eficaz y sin problemas a una solución más segura y sostenible: nuestros guantes quirúrgicos libres de látex de alta calidad.

## Calculadora de costes ocultos del Latex de Medline

Ayude a los proveedores de atención médica a estimar los costos potenciales de los guantes quirúrgicos de látex y los posibles ahorros de las opciones sin látex.

Escanea el código QR para obtener más información.



## Fabricado en un centro con certificación WRAP



Medline fomenta y respeta los derechos humanos y laborales. Escanee el código QR o haga clic en el enlace para obtener más información.



**Medline International Iberia S.L.U.**  
Parque Empresarial San Fernando,  
Edificio Múnich, Planta Baja  
Avenida de Castilla, 2  
28830 San Fernando de Henares,  
Madrid, España  
Tel.: +34 900 600 602

www.medline.eu/es  
email Pedidos: es-pedidos@medline.com  
email Atención al Cliente: es-atencioncliente@medline.com

FOLLOW US  

### Referencias:

<sup>1</sup> Association of nurses in Bavaria, (2022,12,10). Consultado en <https://www.vdpb-bayern.de/pflexit-bedroht-pflegerische-versorgungssicherheit/>

<sup>2</sup> Nucera, E., Aruanno, A., Rizzi, A., & Centrone, M. (2020). Latex Allergy: Current Status and Future Perspectives. *Journal of Asthma and Allergy*, 385-398.

<sup>3</sup> Phaswana, S. M., & Naidoo, S. (2013). The prevalence of latex sensitisation and allergy and associated risk factors among healthcare workers using hypoallergenic latex gloves at King Edward VIII Hospital, KwaZulu-Natal South Africa: a cross-sectional study. *BMJ Open*.

<sup>4</sup> Wharton, K. R., Thomas, J., & Henderson, P. (2016). Can converting to synthetic surgical gloves lower hospital operating room costs? *Alta Bates Summit Medical Center*.

<sup>5</sup> Wu, M., & Liu, J. (2016). Current prevalence rate of latex allergy: Why it remains a problem? *Journal of Occupational Health*, 138-144.

Nos reservamos el derecho de corregir cualquier error que pudiera aparecer en este folleto.

© 2023 Medline es una marca comercial registrada de Medline Industries, LP. Three Lakes Drive, Northfield, IL 60093, EE. UU. ML1353\_ES 12/2023