



CENTURION
MEDICAL PRODUCTS

WingGuard®
Dispositivo de Fixação de Cateter

**Amigo do
doente, dos
enfermeiros e
dos pensos**



Benefícios para os cuidadores, hospitais e doentes

- Extremamente fácil de aplicar e remover
- Tamanho universal que permite fixar qualquer tamanho ou tipo de cateter PICC
- O design de baixo perfil minimiza os toques e perturbações no local
- A construção maleável adapta-se confortavelmente aos contornos corporais
- O adesivo amigo do doente é delicado, mas permanece no sítio para tempos de utilização longos
- Livre de látex

O WingGuard cumpre as normas INS relativas à estabilização do cateter e de dispositivos de estabilização fabricados

Instruções de aplicação

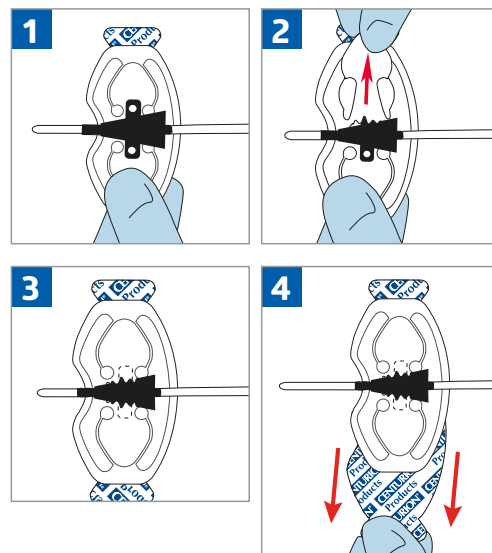
Limpar bem e preparar o local. Preparar bem à volta de todo o local, de acordo com o protocolo das instalações, para assegurar a aderência. Deixar secar completamente (durante pelo menos 30 segundos). Nota: Se a preparação não permitir uma secagem completa, a integridade e a segurança podem ser comprometidas. Poderá ser usado um protetor cutâneo, segundo preferência ou protocolo. Deixe a área secar totalmente.

Deslize o WingGuard debaixo do conector do cateter e centre as asas do conector ao longo do WingGuard.

Segurando o cateter no sítio, puxe a aba para fora a partir do centro, para criar uma abertura na fenda. Introduza a primeira asa do cateter na fenda.

Repita do outro lado.

Retirar o revestimento de um lado de cada vez e cole o WingGuard à pele. Aplique o seu penso preferido sobre o local como de costume.



Instruções de remoção (não mostradas)

Remova o penso.

Opcional: Aplique uma tira de fita adesiva estéril no tubo do cateter para ajudar a estabilizar o cateter antes da remoção do WingGuard.

Enquanto estabiliza o cateter, puxe a aba do WingGuard para fora a partir do centro, para criar uma abertura na fenda e libertar as asas do conector do cateter do dispositivo.

Destaque o WingGuard lentamente da pele, para fora do local de saída.



Para colocar um penso corretamente no local, o penso deve cobrir o local de saída do cateter.

Os produtos adesivos e dispositivos de fixação melhorados são essenciais para proporcionar uma maior estabilidade ao cateter. Estes produtos podem reduzir o deslocamento do cateter e a necessidade de reintrodução com o risco de picada de agulha associado.

- Retirado de OSHA FactSheet: Securing Medical Catheters



Medline International Portugal Unipessoal LDA
Avenida do Brasil, 43-3º Direito
1700-062 Lisboa
Portugal
Linha Azul: +351 808 291 921
www.medline.eu/pt
pt-atencaocliente@medline.com

FOLLOW US

Os dispositivos de fixação WingGuard são dispositivos médicos de classe I destinados ao uso por profissionais de saúde. Antes de usar, consulte as instruções e precauções na rotulagem correspondente.



Medline International France SAS
5 Rue Charles Lindbergh
44110 Châteaubriant, France



Todos os direitos reservados. Reservamo-nos o direito de corrigir quaisquer erros que possam ter ocorrido.

© 2022 Medline Industries, LP. Medline é uma marca comercial registada da Medline Industries, LP. ML948_PT 04/2022

WingGuard® é uma marca registada da Centurion Medical Products Corporation. © 2022 Centurion Medical Products Corporation LIT088V3E