



CENTURION
MEDICAL PRODUCTS

WingGuard®

Dispositivo de fijación de catéteres

**Amigo de los
Pacientes, de
los Cuidadores y
de los Apósitos**



Ventajas para cuidadores, hospitales y pacientes

- Es increíblemente fácil de colocar y retirar.
- Gracias a su tamaño universal, fija catéteres PICC de cualquier dimensión o tipo.
- Su diseño de bajo perfil minimiza los choques y los tirones en la zona de aplicación.
- Su estructura plegable se adapta cómodamente a los entornos corporales.
- El adhesivo es suave y cómodo para el paciente, pero se mantiene en su lugar durante periodos de uso prolongados.
- Libre de látex.

WingGuard cumple las normas INS de estabilización de catéteres y dispositivos de estabilización fabricados

Instrucciones de colocación

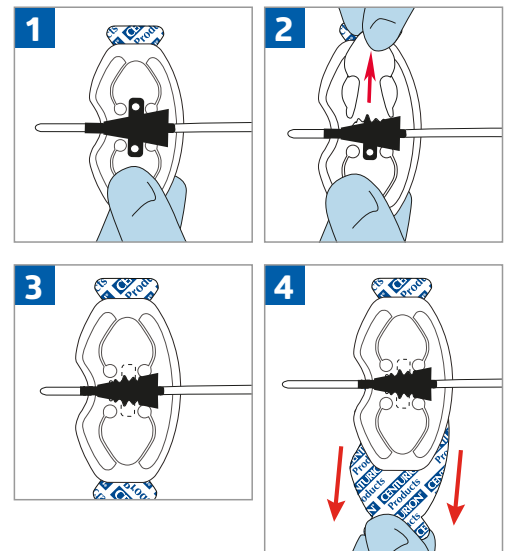
Limpie meticulosamente y prepare la zona de aplicación. Realice esta preparación más allá de la zona de aplicación, de acuerdo con el protocolo del centro, para garantizar la adherencia. Déjelo secar por completo (durante al menos 30 segundos). Nota: Si la solución de preparación no se seca totalmente, se puede poner en riesgo la integridad y la seguridad. Se puede utilizar un protector de la piel, según las preferencias y el protocolo. Deje secar la zona por completo.

Deslice el WingGuard por debajo del cono del catéter y centre las alas del cono por encima del WingGuard.

Sujetando el catéter en su lugar, tire de la pestaña desde el centro para crear una abertura en la hendidura. Introduzca la primera ala del catéter en la hendidura.

Repítalo por el otro lado.

Retire el revestimiento, primero por un lado y luego por el otro, y pegue el WingGuard a la piel. Utilice el apósito que prefiera para cubrir la zona, como hace habitualmente.



Instrucciones para retirar el producto (no se muestran)

Retire el apósito.

Opcional: pegue una tira de cinta adhesiva estéril en el tubo del catéter para ayudar a estabilizarlo antes de retirar el WingGuard.

Manteniendo el catéter estabilizado, tire de la pestaña desde el centro para crear una abertura en la hendidura y soltar el dispositivo de las alas del cono del catéter.

Despegue el WingGuard lentamente de la piel, lejos de la zona de salida.



«Los productos con adhesivos mejorados y los dispositivos de sujeción (...) son esenciales para proporcionar una mayor estabilidad al catéter. Estos productos (...) pueden reducir la posibilidad de desprendimiento del catéter y la necesidad de reinserción, con el riesgo de pinchazo que conlleva.»
- De la Ficha técnica de la OSHA: sujeción de catéteres médicos



Medline International Iberia S.L.U
Parque Empresarial San Fernando
Edificio Munich, Planta Baja, local B
Avenida de Castilla 2
28830 San Fernando de Henares
Madrid
España
Tfno: +34 900 600 602
www.medline.eu/es
es-atencioncliente@medline.com

FOLLOW US

Los dispositivos de fijación WingGuard son productos sanitarios de clase I destinados a ser utilizados por profesionales de la salud. Antes de su uso, consultar instrucciones y precauciones en el etiquetado correspondiente.



Medline International France SAS
5 Rue Charles Lindbergh
44110 Châteaubriant, France



Todos los derechos reservados. Nos reservamos el derecho de corregir cualquier error que pueda haberse producido.

© 2022 Medline Industries, LP. Medline es una marca comercial registrada de Medline Industries, LP. ML948_ES 04/2022

WingGuard® es una marca comercial registrada de Centurion Medical Products Corporation. © 2022 Centurion Medical Products Corporation LIT088V3E