



CENTURION
MEDICAL PRODUCTS

WingGuard

Katheter-Befestigungsvorrichtung

**Praktisch für
Patienten und
Pflegerkräfte**



Vorteile für Patienten und Pflegekräfte

- Leicht anzuwenden und zu entfernen
- Universalgröße zur Befestigung von PICC-Kathetern jeder Größe und Art
- Flaches Design für mehr Platz an der Einstichstelle
- Flexibel für eine komfortable Anpassung an die Körperkonturen
- Patientenfreundlicher Klebstoff für lange Tragezeiten
- Erhältlich in latexfreiem Material

WingGuard erfüllt die Normen der US-amerikanischen INS* (Infusion Nurses Society) für die Fixierung von Kathetern und Befestigungsvorrichtungen.

Anwendungshinweise

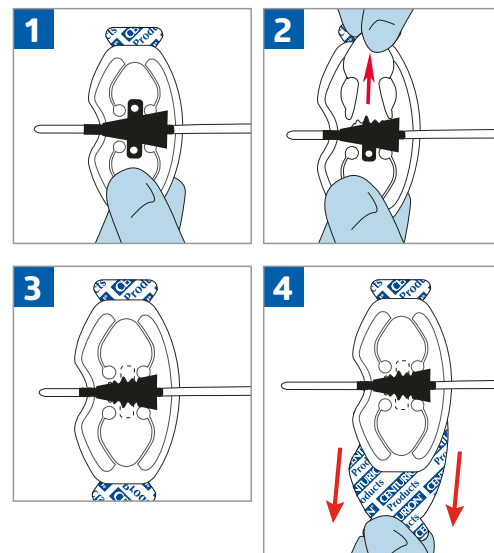
Reinigen und bereiten Sie die Anbringungsstelle gründlich vor. Lassen Sie die Stelle vollständig trocknen (mindestens 30 Sekunden). Hinweis: Wenn die vorbereitete Stelle nicht ganz trocken ist, kann dies die Haftfähigkeit und Sicherheit des Produktes beeinträchtigen. Zusätzlich kann ein Hautschutzmittel verwendet werden. Lassen Sie den Bereich vollständig trocknen.

Schieben Sie den WingGuard unter den Katheter und zentrieren Sie die Flügel darüber.

Halten Sie den Katheter an seinem Platz fest und ziehen Sie die Lasche nach außen, um eine Öffnung zu schaffen. Schieben Sie den ersten Katheterflügel in den entstandenen Spalt.

Wiederholen Sie dies auf der anderen Seite.

Entfernen Sie die Schutzfolie zunächst auf einer und dann auf der anderen Seite und kleben Sie den WingGuard auf die Haut. Verwenden Sie wie gewohnt Ihren bevorzugten Fixierverband über der Stelle.



Hinweis zum Entfernen

Befestigen Sie den Katheterschlauch mit einem sterilen Klebestreifen, um den Katheter vor dem Entfernen des WingGuard zu fixieren.

Stabilisieren Sie den Katheter und ziehen Sie die Lasche des WingGuard nach außen, um eine Öffnung zu schaffen und die Flügel des Katheters vom Gerät zu lösen.

Ziehen Sie den WingGuard langsam entgegengesetzt zur Austrittsstelle von der Haut ab.

Artikelnummer	Breite	Länge
WG711XT 8 mm PVC-Schaum	6 cm	3,8 cm
WG811XT 16 mm PE-Schaum	6 cm	3,8 cm
WGX333XT 8 mm PVC-Schaum	6 cm	3,8 cm



Um die Stelle richtig zu verbinden, sollte ein Verband die Austrittsstelle des Katheters bedecken.

„Verbesserte Klebprodukte und Befestigungsvorrichtungen ... sind unerlässlich, um die Befestigung des Katheters zu verbessern. Produkte dieser Art ... können helfen, das Verrutschen des Katheters und die Notwendigkeit der Wiedereinführung mit dem damit verbundenen Risiko eines Nadelstichs zu vermeiden.“

- Aus dem FactSheet der US-amerikanischen Arbeitssicherheitsbehörde (OSHA): Befestigung medizinischer Katheter



Medline International Germany GmbH
Medline-Straße 1-3
47533 Kleve
Deutschland
Tel.: +49 2821 7510-0
Fax: +49 2821 7510-7802
www.medline.eu/de
de-customerservice@medline.com

Medline International Switzerland Sàrl
1 Place de Longemalle, c/o MN & Associates SA
1204 Genf
Schweiz
Tel.: +41 848 244 433
Fax: +41 848 244 100
www.medline.eu/ch
ch-customerservice@medline.com

Medline Austria GmbH
c/o CHSH Cerha Hempel Spiegelfeld, Hlawati
Parkring 2
1010 Wien
Österreich
Tel.: +43 800 201 878
Fax: +43 800 201 879
www.medline.eu/at
at-customerservice@medline.com

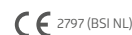
FOLLOW US  

*Die INS ist eine Gesellschaft von Krankenschwestern und -pflegern, die sich auf die Praxis der Infusionstherapie spezialisiert haben.

Bei den Katheter-Befestigungsvorrichtungen handelt es sich um sterile Medizinprodukte der Klasse I, für den Einsatz durch medizinisches Fachpersonal. Bitte lesen Sie vor Gebrauch die Anweisungen und Sicherheitshinweise auf der Verpackung.



Medline International France SAS
5 Rue Charles Lindbergh
44110 Châteaubriant, France



Alle Rechte vorbehalten. Wir behalten uns das Recht vor, Fehler in dieser Broschüre zu korrigieren.

© 2022 Medline Industries, LP. Medline ist eine eingetragene Marke von Medline Industries, LP. ML948_DE 05/2022

Centurion® ist eine eingetragene Marke der Centurion Medical Products Corporation. © 2022 Centurion Medical Products Corporation LIT088V3E