

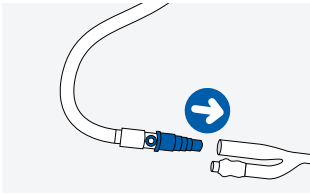
# Linee Guida per l'utente

Urinometro UROSID® M5 con Sacca di Ricambio

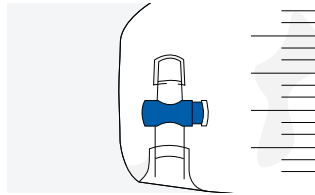
ASID  BONZ  
A MEDLINE COMPANY



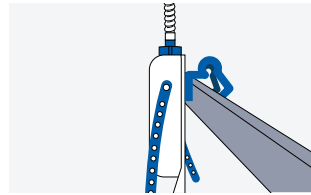
## Preparazione



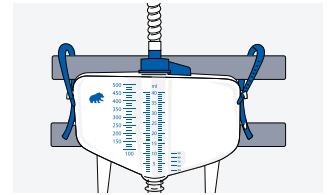
- Evitare qualsiasi contaminazione del catetere vescicale.
- Dopo aver rimosso il cappuccio di chiusura, collegare il connettore universale al catetere vescicale.



- Assicurarsi che la valvola a T (o di drenaggio) sia chiusa e si trovi nella corretta posizione.

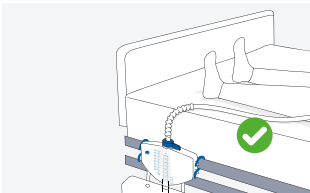


- Utilizzare l'apposito supporto per ancorare verticalmente il dispositivo alla sponda del letto, sistemandolo in corrispondenza della parte terminale delle gambe del paziente.

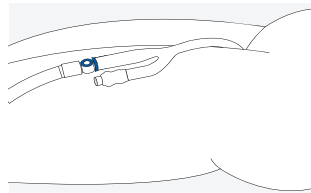
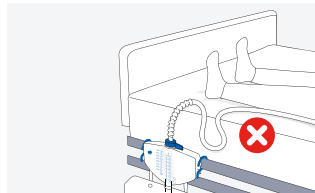


- Regolare alla giusta altezza le fascette in plastica in dotazione a garanzia di una maggiore stabilità.

## Come collocare e configurare opportunamente il dispositivo

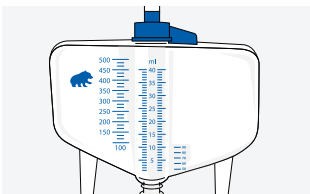


- Controllare che il dispositivo posto ai piedi del paziente resti in posizione verticale e che il tubo non presenti piegature o anse.

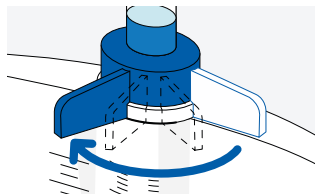


- La porta di campionamento per siringa senza ago deve essere ben distesa ed il catetere vescicale deve trovarsi fra le cosce del paziente.

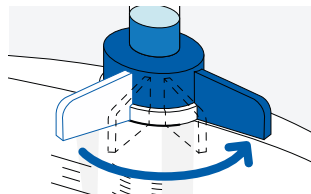
## Monitoraggio del volume urinario



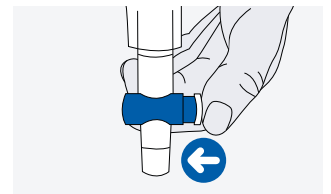
- L'Urinometro UROSID M5 è dotato di una camera graduata, per una valutazione semplice e intuitiva della quantità di urina prodotta dal vostro paziente. Per prima cosa prendere dunque nota del valore rilevato.



- Come illustrato nel disegno, aprire completamente la valvola di colore blu scuro situata sulla parte superiore della camera, permettendo all'urina di defluire nella Sacca di Ricambio.



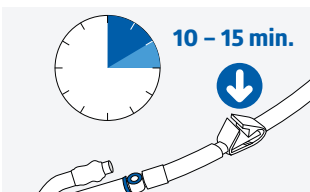
- Una volta svuotata la camera, chiudere completamente la valvola di colore blu scuro per poter continuare a monitorare il flusso urinario.



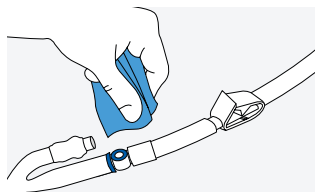
- Per svuotare la sacca di ricambio aprire quindi la valvola a T o di drenaggio, ed una volta terminata questa operazione, richiudere la valvola portandola nella giusta posizione.

\*Valido soltanto per i modelli di Sacca di Ricambio dotati di Valvola di Drenaggio

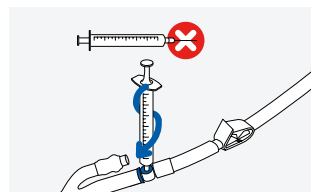
## Procedura per il campionamento delle urine



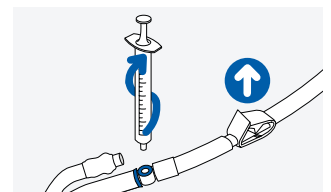
- Stringere il tubo con l'apposito morsetto collocandolo vicino alla porta di campionamento per siringa senza ago.
- A partire dal momento del clampaggio, attendere un intervallo di tempo pari a 10/15 minuti prima di procedere con il prelievo del campione (o fino a quando si è raccolta una quantità sufficiente ed osservabile di urina).



- Igienizzare accuratamente la porta di campionamento per siringa senza ago, seguendo le linee guida del protocollo locale.



- Per estrarre i vari campioni, inserire nella porta la punta della siringa con attacco Luer-lock, facendola penetrare per tutta la sua lunghezza.



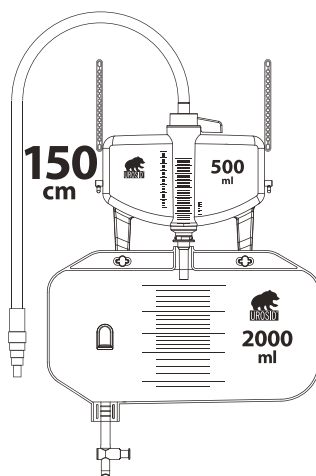
- Una volta terminato il prelievo, rimuovere sia la siringa che il morsetto, ripristinando il flusso.

# Sistemi con Sacca di Ricambio

Il Sistema UROSID® per la Misurazione del Volume Urinario con Sacca di Ricambio è disponibile in due configurazioni diverse per soddisfare ogni vostra specifica esigenza. Medline vi offre una versione di questo Urinometro dotata di una Valvola a T o di Drenaggio, che fornisce al personale medico la possibilità di svuotare la sacca di ricambio. Nel modello senza valvola di drenaggio è invece necessario sostituire la sacca una volta raggiunta la sua capacità di volume massima.

## Modalità di impiego

Dopo aver effettuato una misurazione delle urine raccolte, aprire completamente la valvola situata sulla parte superiore della camera; questo permetterà all'urina di drenare e riempire la sacca di ricambio posta immediatamente al di sotto del dispositivo.



## Urinometro UROSID® M5 con Sacca di Ricambio

REF 69050x-N

Codice	Volume della sacca (ml)	Volume della camera graduata (ml)	Lunghezza del tubo (cm)	Caratteristiche	Unità per confezione di vendita
690500-N	2.000	500	150	Con valvola a T (o di drenaggio)	10
690501-N	2.000	500	150	Senza valvola a T (o di drenaggio)	10

## Sacca di Ricambio per l'Urinometro UROSID® M5

REF 69050x-BAG

Codice	Volume della sacca (ml)	Caratteristiche	Unità per confezione di vendita
690500-BAG	2.000	Con valvola a T (o di drenaggio)	50
690501-BAG	2.000	Senza valvola a T (o di drenaggio)	50



I codici 690500-N, 690501-N, 690500-BAG, e 690501-BAG si riferiscono a dispositivi medici sterili di classe I con funzioni di misurazione. Questi prodotti sono destinati ad essere utilizzati dal personale sanitario. Prima dell'uso consultare le istruzioni e le avvertenze riportate nell'apposita etichetta.

EC REP Shanghai International Holding Corp.GmbH (Europa)  
Effelstraße 80  
20537 Amburgo, Germania

CE 0123 (TÜV)

Ci riserviamo il diritto di correggere eventuali errori presenti in questo documento.

© 2023 Medline è un marchio registrato di Medline Industries, LP, Three Lakes Drive, Northfield, IL 60093, USA. ML1432\_IT 12/2023.

Per ulteriori informazioni sui nostri prodotti, potete contattare il vostro account manager o visitare il nostro sito: [www.medline.eu/it](http://www.medline.eu/it)