

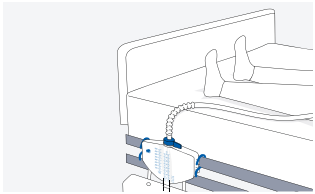
# Instrucciones de uso

UROSID® M5 Medidor de orina con bolsa de intercambio

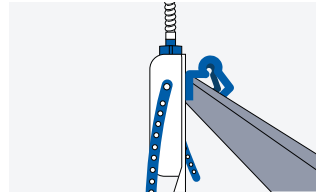
**ASID**  **BONZ**  
A MEDLINE COMPANY



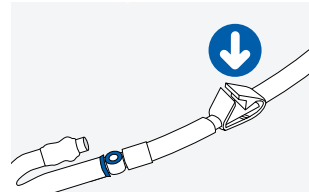
## Montaje y colocación correctos



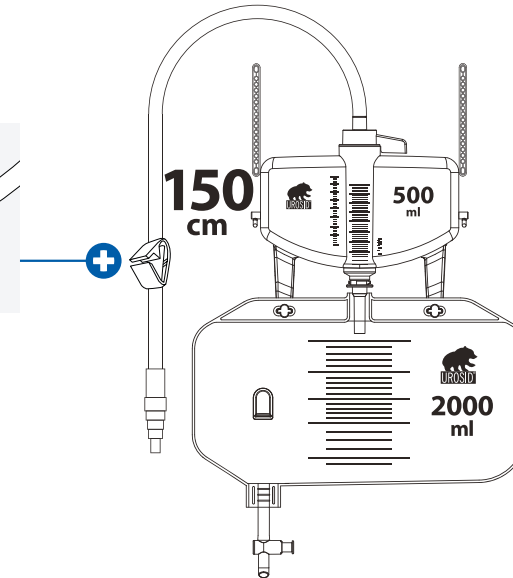
Asegúrese de que el dispositivo se mantiene en posición vertical, cerca del extremo de la cama del paciente, sin pliegues ni bucles en el tubo.



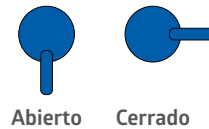
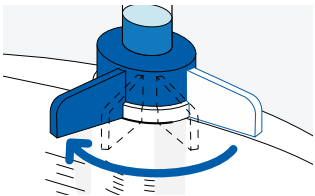
Utilice el colgador de cama para colocar el dispositivo, en posición vertical, cerca del extremo de la cama.



Pinzar el tubo con el clamp antes del recambio de bolsa para comprobar si se evita entrada de aire al sistema.

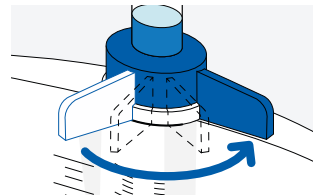


## Monitorización de la producción de orina

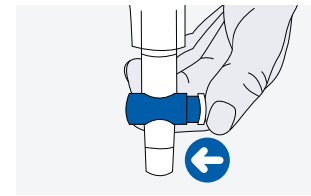


Asegúrese de que la válvula siempre se abre hasta notar un tope (cuarto de vuelta).

No abrir pasado el tope para evitar la entrada de aire en el sistema.



Asegurarse de que la válvula se queda completamente cerrada para evitar que la orina baje directamente a la bolsa intercambiable.



Abra la válvula de drenaje para vaciar la bolsa de intercambio, asegurándose de cerrarla y realojarla a continuación.

\*Solo para bolsa de intercambio con válvula de drenaje

Para obtener más información sobre nuestros productos, póngase en contacto con su delegado comercial o visítenos en: [www.medline.eu/es](http://www.medline.eu/es)