



## Información sobre pedidos.

Referencia	Descripción	Envase
0102-170050	PluroGel 50 g en frasco	24/caja
0102-170400	PluroGel 400 g en frasco	6/caja

Referencia	Descripción	Envase
0102-100050	PluroGel PSSD 50 g en frasco	24/caja
0102-101050	PluroGel PSSD 50 g en tubo	12/caja
0102-100400	PluroGel PSSD 400g en frasco	6/caja

- PluroGel PBWD (referencias 0102-170050 y 0102-170400) es un producto sanitario clase IIa no estéril.
- PluroGel PSSD (referencias 0102-100050, 0102-101050 y 0102-100400) con sulfadiazina de plata es un producto sanitario clase III.

Estos productos están destinados a ser utilizados por profesionales de la salud. Antes de utilizar, consulte las instrucciones de uso y recomendaciones en el etiquetado correspondiente.

Este catálogo no debe reemplazar el consejo de su médico o proveedor de atención médica.



Medline International Iberia S.L.U  
 Tfno: +34 900 600 602  
 Fax: +34 900 600 603  
[www.medline.eu/es](http://www.medline.eu/es)  
[es-atencioncliente@medline.com](mailto:es-atencioncliente@medline.com)

Nos reservamos el derecho de corregir cualquier error que pueda aparecer en este folleto. ©2018 Medline Industries, Inc. Medline es una marca registrada de Medline Industries, Inc.  
 ML637-ES01/OS 04/2018.



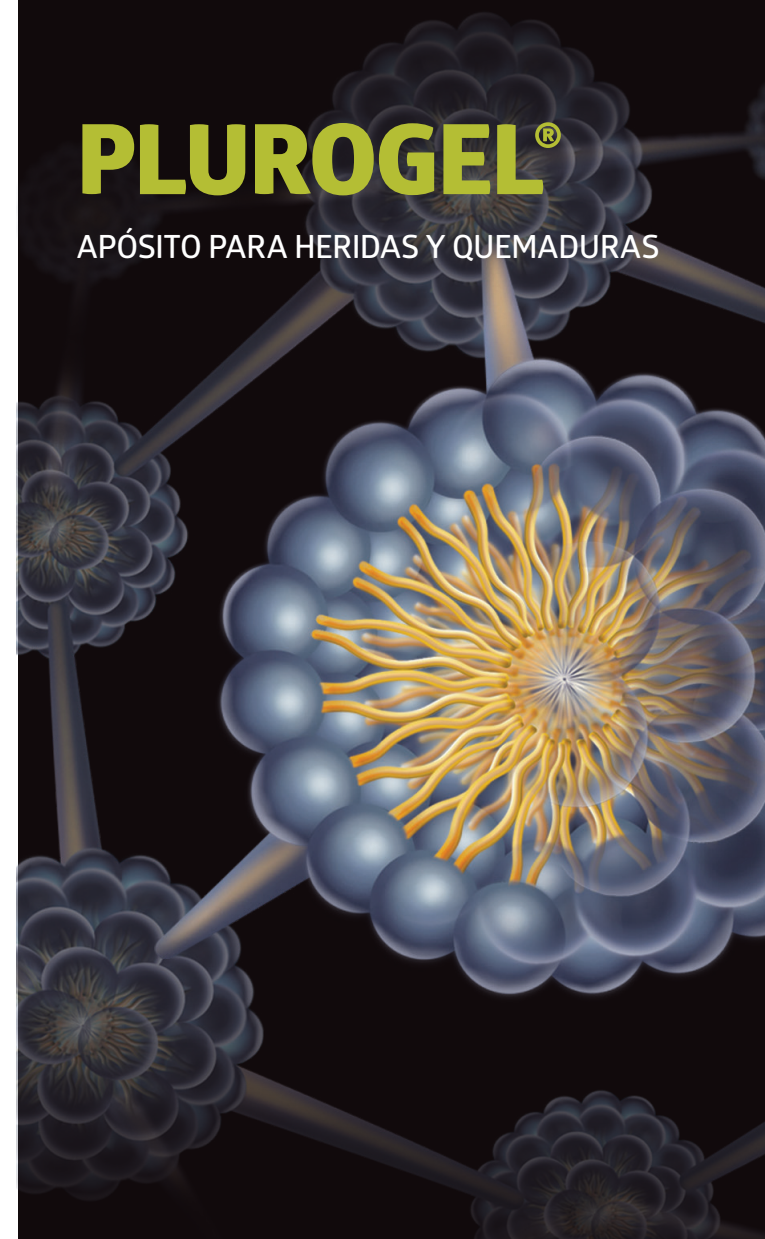
Studio Ambiente S.r.l.  
 Via Monte Baldo 4 Airport Center,  
 37062 Dossobuono di Villafranca (VR) Italy



CUIDADO AVANZADO  
 DE HERIDAS

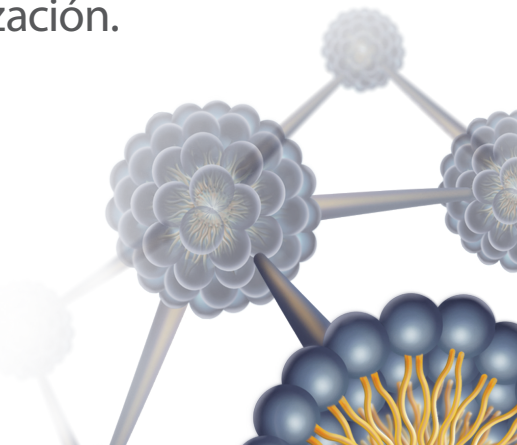
# PLUROGEL®

APÓSITO PARA HERIDAS Y QUEMADURAS



Guía de aplicación

PluroGel usa una fórmula suave y no irritante que permite una experiencia sin dolor del paciente. Ayuda a limpiar la herida preparándola para las siguientes etapas de cicatrización.



## Cuide sus heridas con PluroGel

### Cómo aplicar PluroGel:

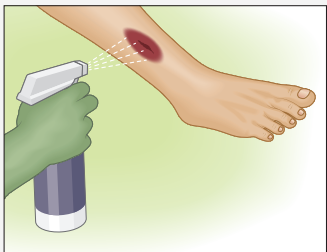


1. Extraer PluroGel del recipiente con un aplicador estéril.



2. Aplicar PluroGel sobre un apósito estéril secundario. Se recomienda un espesor de 1 - 2mm para una herida ligeramente drenada. Se recomienda un espesor de 3-5 mm para una herida moderadamente drenada.

### Cómo retirar PluroGel:



PluroGel es 100% soluble en agua por tanto se puede retirar con una solución salina, agua o limpiador de heridas.



### Qué se espera de PluroGel:

#### Para aplicar PluroGel, espárcelo sobre un apósito secundario.

PluroGel se puede aplicar directamente en la herida; sin embargo, si la herida está drenando, puede ser difícil de extender uniformemente. Para hacer el cambio de apósito más fácil, extiéndalo sobre el apósito secundario prescrito por su médico.

#### Cambiar diariamente o según sea necesario para mantener un ambiente de curación húmedo.

PluroGel es 100% soluble en agua. Si su herida está drenando y no puede ver PluroGel presente en la superficie, entonces es hora de volver a aplicarlo.

#### ¿Qué es el residuo blanco?

Es posible que aprecie un residuo blanco en su piel que rodea su herida. Esto es simplemente que PluroGel se ha secado, no es dañino. Enjuague con un limpiador para heridas, solución salina o agua cuando cambie su apósito.

## Una Alternativa Idónea para curar las Heridas

El primer paso para prepararse para el cierre de la herida es preparar un lecho sano para la herida. El apósito PluroGel utiliza un material biocompatible y no sensibilizante para ablandar, liberar y atrapar los residuos de la herida. Esto ayuda y facilita la curación de las heridas.

La cicatrización de heridas a veces puede parecer una tarea larga y difícil. La suave fórmula de PluroGel está diseñada para ayudarle a lo largo de este viaje. Debe participar activamente junto con el resto de profesionales clínicos y seguir todas las instrucciones.

## Contribuyendo al Confort del Paciente

#### 100% soluble en agua

PluroGel ablanda los residuos de la herida y permite que se enjuague con facilidad aportando una suave experiencia al cambiar el apósito.

#### No iónico, ni irritante

PluroGel cuenta con una fórmula, suave y anti-sensibilizante.

#### Mejor adherencia a las heridas

PluroGel mantiene su consistencia, lo que le permite permanecer en el lecho de la herida proporcionando una mejor protección.