



# OP-Handschuhe: Die Kraft der Aloe fördern

## Feuchtigkeitsspendende Wirkung von Aloe

Die beruhigende und feuchtigkeitsspendende Wirkung der Aloe auf die Haut ist seit Jahrhunderten bekannt. Medline hat sich auf diese Eigenschaften fokussiert und vor über 10 Jahren die ersten OP-Handschuhe mit Aloe eingeführt.



### Erfahrungsbericht aus Japan zur Bewertung der feuchtigkeitsspendenden Wirkung von Aloe

Gesunde Männer und Frauen im Alter von 20 bis 49 Jahren, die das Gefühl hatten, eine trockene Haut zu haben, trugen drei Stunden lang entweder Medline OP-Handschuhe mit oder ohne Aloe. Der Handrücken wurde 15 Minuten nach Abziehen der Handschuhe auf den Wassergehalt im Stratum corneum, der obersten Schicht der Epidermis, und den transepidermalen Wasserverlust untersucht.



### Wassergehalt im Stratum Corneum

Der Wassergehalt im Stratum Corneum ist die Wassermenge, die in der obersten Schicht der Epidermis enthalten ist. Diese Hautschicht ist etwa 10 bis 20  $\mu\text{m}$  dick. Der Wassergehalt im Stratum Corneum hängt stark von natürlichen Feuchtigkeitsfaktoren und interzellulären Lipiden ab, die als Barriere dienen. Bei trockener Haut sind die natürlichen Feuchtigkeitsfaktoren reduziert, was sich erheblich auf die Geschmeidigkeit und Beschaffenheit des Stratum Corneum auswirkt. Daher ist es wichtig, trockene Haut mit Feuchtigkeit zu versorgen.



Die durchschnittliche Änderung des Wassergehaltes im Stratum Corneum gegenüber dem Ausgangswert betrug im Test nach dreistündigem Tragen von **aloehaltigen Handschuhen** +4,32 (a.u.).

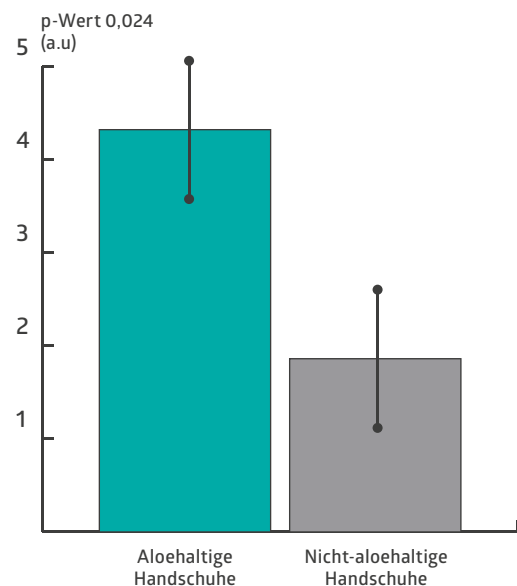


Die durchschnittliche Änderung des Wassergehaltes im Stratum Corneum gegenüber dem Ausgangswert betrug nach dreistündigem Tragen von **nicht-aloehaltigen Handschuhen** +1,86 (a.u.).

Aloehaltige Handschuhe hielten die Hände feuchter.

Der p-Wert wird bei der Überprüfung von Hypothesen verwendet, um die statistische Signifikanz der zu beweisenden Hypothese zu quantifizieren. Je kleiner der p-Wert ist, desto höher ist die statistische Signifikanz der getesteten Hypothese. Im Allgemeinen führt ein p-Wert von weniger als 0,05 zu der Schlussfolgerung, dass die getestete Hypothese wahr ist. Auch in diesem Erfahrungsbericht wurde ein Signifikanzniveau von  $\alpha = 0,05$  verwendet. Die Balkenenden im Diagramm stellen die Maximal- und Minimalwerte dar.

### Änderung des Wassergehaltes im Stratum Corneum gegenüber dem Ausgangswert\*



\*Je höher der Wert, desto feuchter ist die Haut.

## Transepidermaler Wasserverlust

Der transepidermale Wasserverlust ist ein Parameter zur Untersuchung der Hauttrockenheit. Er entspricht der Wassermenge, die unabhängig vom Schweiß durch das Stratum corneum verdunstet. Die Haut hat eine wichtige Barrierefunktion zwischen dem Körperinneren und der äußeren Umgebung. Eine geschwächte Barrierefunktion des Stratum corneum führt zu einem Wasserverlust des Körpers, wodurch Ihre Haut zu Trockenheit neigt.



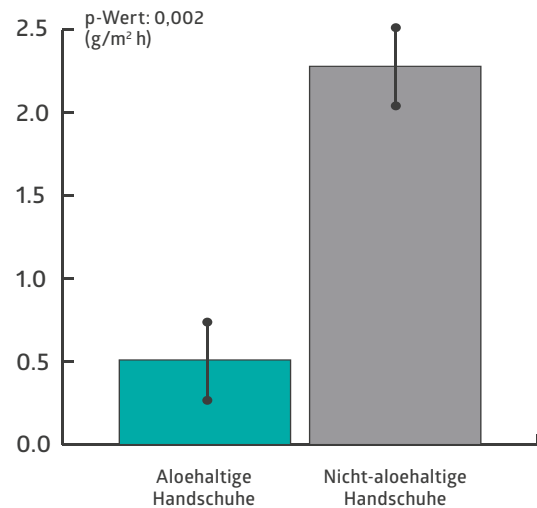
Die durchschnittliche Veränderung des transepidermalen Wasserverlustes gegenüber dem Ausgangswert betrug +0,51 (g/m<sup>2</sup> h) nach dreistündiger Tragedauer von **Aloehaltige Handschuhe**.



Die durchschnittliche Veränderung des transepidermalen Wasserverlustes gegenüber dem Ausgangswert betrug +2,28 (g/m<sup>2</sup> h) nach dreistündiger Tragedauer von **nicht-aloehaltigen Handschuhen**.

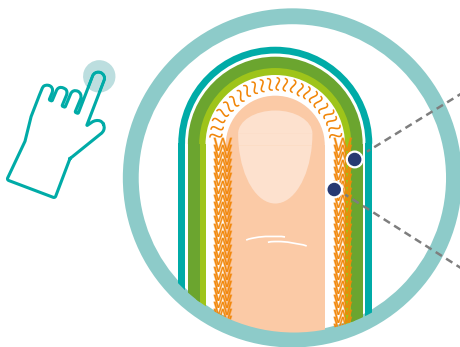
Aloehaltige Handschuhe reduzierten die Wasserverdunstung.

## Veränderung des transepidermalen Wasserverlustes gegenüber dem Ausgangswert \*



\*Je niedriger der Wert ist, desto besser ist die Barrierefunktion des Stratum corneum.

## Medlines OP-Handschuhe: Wie die Aloe-Beschichtung funktioniert:



Extrakt: 100 % reines Bio Aloe Vera-Gel direkt aus der Aloe Pflanze.



Die Innenseite der Handschuhe wird gleichmäßig mit gefriergetrockneter Aloe bestrichen.



Ihre Körperwärme löst die Aloe auf und setzt diese frei. Ihre Hände sind mit Feuchtigkeit versorgt.

## Medline OP-Handschuhe mit Aloe

Wenn Sie Naturkautschukhandschuhe wünschen, wählen Sie **Signature Latex Green**.



Wenn Sie latexfreie Handschuhe wünschen, wählen Sie **SensiCare PI Green**.



**ALWAYS ON.**

Medline International Germany GmbH  
Medline-SträÙe 1-3  
47533 Kleve  
Deutschland

Tel: +49 2821 7510-0  
Fax: +49 2821 7510-7802  
[www.medline.eu/de](http://www.medline.eu/de)  
[de-customerservice@medline.com](mailto:de-customerservice@medline.com)

Medline International Switzerland Sàrl  
1 Place de Longemalle  
1204 Genf  
Schweiz

Tel: +41 848 244 433  
Fax: +41 848 244 100  
[www.medline.eu/de](http://www.medline.eu/de)  
[ch-customerservice@medline.com](mailto:ch-customerservice@medline.com)

Medline Austria GmbH  
c/o CHSH Cerha, Hempel, Spiegelfeld, Hlawati  
Parkring 2  
1010 Wien  
Österreich

Tel: +43 800 201 878  
Fax: +43 800 201 879  
[www.medline.eu/de](http://www.medline.eu/de)  
[at-customerservice@medline.com](mailto:at-customerservice@medline.com)

Diese Handschuhe sind sterile Medizinprodukte der Klasse II und für die Verwendung durch medizinisches Fachpersonal vorgesehen. Bitte beachten Sie vor Gebrauch die Hinweise und Vorsichtsmaßnahmen auf der entsprechenden Kennzeichnung.



Medline International France SAS  
5, rue Charles Lindbergh  
44110 Châteaubriant, France

1. Daten basieren auf den Ergebnissen eines Erfahrungsberichtes des EBISU Skin Research Center, Inforward, Inc. im Dezember 2018.

Alle Rechte vorbehalten. Wir behalten uns das Recht vor, Fehler in dieser Broschüre zu korrigieren.

© 2019 Medline Industries, Inc. Medline ist eine eingetragene Marke von Medline Industries, Inc. ML889-DE 10/2019