

# Protezione del Tallone

Per la prevenzione e il trattamento delle lesioni da pressione



**La protezione  
perfetta per  
ogni tallone.**

# Perché proteggere il tallone è così importante

I talloni sono la sede più comune delle lesioni da pressione che vengono contratte durante la degenza di lungo periodo nelle strutture sanitarie e la seconda sede più comune di lesioni da pressione in generale.<sup>1</sup>

Le lesioni da pressione sono comunemente associate a dolore severo, rischio di infezione e lunghe degenze ospedaliere.



**10%**

Percentuale stimata di pazienti nei quali insorgeranno Lesioni Da Pressione (LDP).<sup>2</sup>



**4%**

Quota del budget sanitario annuale che nei paesi europei si calcola venga destinata alle LDP.<sup>2</sup>



**41%**

Percentuale dei costi associati al trattamento delle LDP imputabile al tempo dedicato dagli operatori sanitari ad assistere tale tipologia di pazienti.<sup>2</sup>

# HeelMedix®

HeelMedix, progettato con il prezioso supporto degli specialisti, consente di attenuare e ridistribuire efficacemente la pressione che si genera sul tallone (favorisce il cosiddetto 'scarico del peso'), e protegge al contempo dal piede cadente, rivelandosi così elemento fondamentale all'interno del vostro programma di prevenzione delle LDP.

## Sapevate che...?

La maggior parte dei pazienti che presentano lesioni da pressione non riescono a deambulare, necessitano di assistenza anche per le attività di routine quotidiane, e non possono rientrare al lavoro fino alla completa guarigione delle ulcere.<sup>3</sup>

### HeelMedix presenta caratteristiche realmente innovative:

- La confezione riporta stampate tutte le informazioni essenziali all'utilizzo
- Sistema di cinturini con codice colore per garantire un posizionamento corretto
- Sulla superficie sono serigrafate utili istruzioni
- Con aperture colorate per i tubi della pressoterapia, il design si adatta a diverse esigenze.

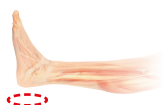


- Ideato per scaricare completamente il peso ridistribuendo la pressione che si genera sul tallone
- Il design con l'apertura sul tallone consente la circolazione dell'aria e facilita la procedura di monitoraggio
- La fodera interna aiuta a ridurre l'attrito e il taglio; dimezza l'attrito rispetto ai prodotti della concorrenza<sup>4</sup>
- Include una borsa portabiancheria in rete per semplificare il lavaggio e lo smistamento

# Attenua la pressione che si genera sul tallone e ne protegge la fragilità

## Studi Clinici Mostrano Significativi Risultati<sup>5</sup>

Con l'ausilio di un tappetino sensibile dotato di specifici sensori, a 19 pazienti ricoverati in una struttura di lungo degenza è stata misurata la pressione esercitata sul tallone in due condizioni: piede appoggiato sul materasso e piede protetto dal dispositivo Heelmedix. Heelmedix si è rivelato in grado di scaricare completamente il peso dall'area sensibile del tallone. Ecco i risultati del test e la relativa scala di pressione:

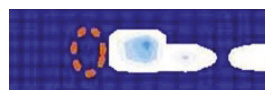


La linea rossa tratteggiata corrisponde all'area del tallone



Pressione media rilevata sulla zona di contatto **115,23**

Il valore di pressione più elevato si è registrato nella condizione 'piede appoggiato sul materasso'.



Pressione media rilevata sulla zona di contatto **29,82**

Heelmedix si è rivelato in grado di scaricare completamente il peso dall'area sensibile del tallone.



Codice articolo	Descrizione	Confezionamento
MDTE823330SW	Heelmedix, protettore del tallone, con cuneo	4 unità/conf. (master carton)

## Istruzioni per il lavaggio

**Per una pulizia leggera e veloce:** Detergere il dispositivo con un panno bagnato e successivamente lasciarlo asciugare all'aria.

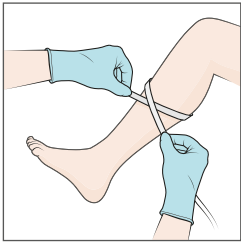
**Per una pulizia completa e profonda:** Fissare con attenzione le fasce del dispositivo e poi inserirlo nell'apposito sacchetto a rete (incluso) Lavabile in lavatrice ad una temperatura massima di 38°C/100°F. Asciugare in asciugatrice con il programma delicato alla temperatura massima di 38°C/100°F.

- Heelmedix è un dispositivo monopaziente. Per la miglior cura e conservazione del prodotto vi raccomandiamo di seguire attentamente le istruzioni di lavaggio.
- Per Heelraiser valgono le stesse indicazioni relative al lavaggio in lavatrice, in conformità alle Istruzioni per l'Uso (IFU)

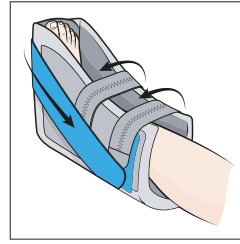




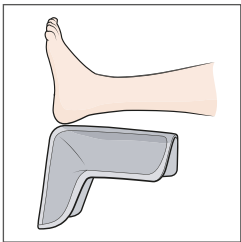
# Istruzioni per l'applicazione HeelMedix



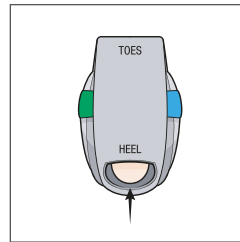
**1.** Servendosi del metro a nastro incluso nella confezione, misurare la circonferenza del polpaccio nel suo punto più largo.



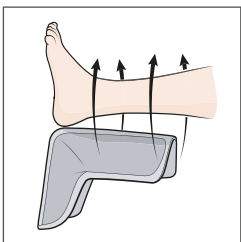
**4.** Stringere le fasce nere intorno alla gamba del paziente, e fissare quelle blu e verdi lungo le parti laterali dello stivaletto, posizionandole sulla striscia in velcro del colore corrispondente.



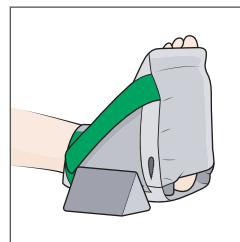
**2.** Rovesciare lo stivaletto (esporne cioè la parte interna) sganciando tutte le fasce. Posizionare la parte inferiore della gamba sul lato lungo dello stivale, con il tallone nell'apposita apertura.



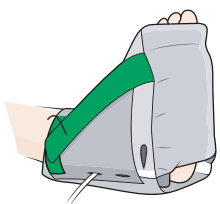
**5.** Assicurati che il tallone sia sollevato.



**3.** Rivoltare le parti laterali facendole ben aderire al piede.



**6.** Per una maggiore stabilità è possibile fare aderire all'interno/ all'esterno dello stivaletto uno dei cunei accessori.



## Compatibilità con gli apparecchi per pressoterapia

In caso di utilizzo di un apparecchio per compressione pneumatica intermittente, è possibile far passare gli specifici tubi attraverso le tre apposite aperture presenti su ogni lato dello stivaletto. Se la compressione pneumatica è di tipo sequenziale, inserire i tubi fra le 2 fasce sulla parte alta dello stivaletto. Assicuratevi che nessun tubo venga a contatto con la cute del paziente.

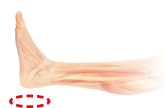


**Potete inquadrare il QR code** per avere accesso alle 'Istruzioni per l'Uso di Heelmedix Advanced'.

# Attenua la pressione sui talloni sensibili

## Studi Clinici Mostrano Significativi Risultati<sup>6</sup>

Con l'ausilio di un tappetino sensibile dotato di specifici sensori, a 19 pazienti ricoverati in una struttura di lungo degenza è stata misurata la pressione esercitata sul tallone in due condizioni: piede appoggiato sul materasso e piede protetto dal dispositivo Heel Raiser Pro. Heel Raiser Pro si è rivelato in grado di scaricare completamente il peso dall'area sensibile del tallone. Ecco i risultati del test e la relativa scala di pressione:

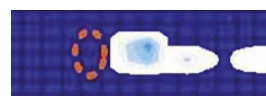


La linea rossa tratteggiata corrisponde all'area del tallone



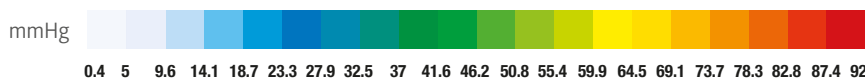
Pressione media rilevata sulla zona di contatto **115,23**

Il valore di pressione più elevato si è registrato nella condizione 'piede appoggiato sul materasso'.



Pressione media rilevata sulla zona di contatto **43,83**

Heel Raiser Pro si è rivelato in grado di scaricare completamente il peso dall'area sensibile del tallone.



Codice articolo	Descrizione	Confezionamento
MDTE823200CS	Heel Raiser Pro, protettore del tallone	4 unità/conf.

# Heel Raiser Pro®

Heel Raiser Pro è progettato per scaricare completamente il peso ed al contempo contenere significativamente la pressione che si genera sul tallone, prevenendo così l'insorgenza di lesioni cutanee.

## Sapevate che...?

Le lesioni da pressione localizzate a livello del tallone possono provocare forti dolori, ridurre la mobilità e, nei casi più gravi, portare all'amputazione.<sup>3</sup>

### Il dispositivo Heel Raiser Pro protegge i talloni in maniera davvero efficace.

- Ideato per scaricare completamente il peso, ridistribuendo la pressione lungo il polpaccio
- La sua resistente superficie esterna scivola sui teli e sulle lenzuola, e consente così di ridurre lo sfregamento e le potenziali lesioni



### Intuitivo e facile da utilizzare

- Misura unica
- Facile da pulire con l'ausilio di salviette
- Lavabile in lavatrice nell'apposito sacchetto a rete (incluso nella confezione)



**Potete inquadrare il QR code** per avere accesso alle 'Istruzioni per l'Uso di Heelmedix Advanced'

**Per ulteriori informazioni sui nostri prodotti, vi invitiamo a contattare il vostro account manager Medline o visitare il nostro sito: [www.medline.eu/it](http://www.medline.eu/it)**



**Medline International Italy s.r.l. Unipersonale**

Piazzale della Resistenza 3  
50018 Scandicci  
Firenze  
Italia  
Tel.: +39 55 776 65 11

[www.medline.eu/it](http://www.medline.eu/it)  
[it-customerservice@medline.com](mailto:it-customerservice@medline.com)

**Medline International Switzerland Sàrl**

1 Place de Longemalle, c/o MN & Associes SA  
1204 Ginevra  
Svizzera  
Tel. +41 848 244 433

[www.medline.eu/ch](http://www.medline.eu/ch)  
[ch-customerservice@medline.com](mailto:ch-customerservice@medline.com)

FOLLOW US  

<sup>1</sup>Fowler E, Scott-Williams S, McGuire JB. Practice recommendations for preventing heel pressure ulcers. *Ostomy Wound Management*. 2008;54(10):42-48.

<sup>2</sup>Pressure Ulcers: A Population Health Issue. Fact Sheet 6 Nov 2019. EWMA. EPUAP

<sup>3</sup>Fowler E, Scott-Williams S, McGuire JB. Practice Recommendations for Preventing Heel Pressure Ulcers. *Ostomy Wound Management* 2008; 54(10):42-47

<sup>4</sup>Dati su file disponibili su richiesta.

<sup>5</sup>Dati su file disponibili su richiesta.

<sup>6</sup>Dati su file disponibili su richiesta.

I Protettori del Tallone sono dispositivi medici di classe I non sterili destinati ad essere utilizzati da personale sanitario. Prima dell'uso consultare le istruzioni e le avvertenze riportate nell'apposita etichetta.



Ci riserviamo il diritto di correggere eventuali errori che potrebbero verificarsi relativamente a questa brochure.  
© 2024 Medline è un marchio registrato di Medline Industries, LP. Three Lakes Drive, Northfield, IL 60093, USA. ML1420\_IT 02/2024.