

Protección de talones

Para la prevención y la atención de lesiones por presión



**Todo talón
necesita
protección.**

¿Por qué la protección del talón es importante?

Los talones son el punto más común de lesiones por presión ocasionadas en los centros de asistencia a largo plazo, y el segundo punto más común de lesiones por presión en general.¹

Suelen asociarse a dolor intenso, riesgo de infección y estancias hospitalarias prolongadas.



10 %

Número estimado de pacientes que desarrollará úlceras por presión.²



4 %

Cantidad del presupuesto de asistencia anual gastado en úlceras por presión en Europa.²



41 %

Cantidad de los costes asociados a las úlceras por presión atribuible al tiempo del personal de enfermería.²

HeelMedix®

HeelMedix, diseñado con la ayuda de médicos, permite descargar el talón y evitar la caída del pie, como parte esencial de su programa de prevención de lesiones por presión.

¿Sabía qué?

La mayoría de los pacientes con úlceras en el talón son incapaces de caminar, necesitan asistencia en las actividades diarias y no pueden volver al trabajo hasta que las úlceras se curen.³

HeelMedix presenta un diseño intuitivo:

- Empaquetado intuitivo
- Sistema de correas con códigos de color para garantizar una colocación correcta
- Serigrafía instructiva
- Puertos para tubos antitrombóticos con códigos de color para facilitar la estandarización en el centro



- Diseñado para descargar por completo el talón y ayudar a redistribuir la presión
- El diseño de talón abierto permite la circulación del aire y facilita la supervisión
- El forro interior ayuda a reducir la fricción y las rozaduras; la mitad de fricción que la competencia⁴
- Incluye una bolsa de malla de lavandería para simplificar el lavado y la clasificación

Alivia la presión y protege los talones vulnerables

Los estudios clínicos muestran resultados eficaces⁵

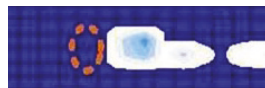
Utilizando una esterilla sensible a la presión, se realizó un ensayo con 19 pacientes de un centro de asistencia a largo plazo para medir la presión del talón en un colchón y con un dispositivo Heelmedix. Heelmedix descargó por completo la zona del talón vulnerable. Estas son las conclusiones del análisis de presión:



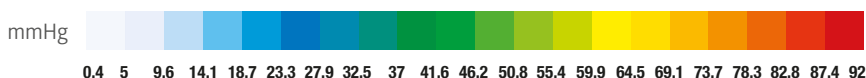
La línea discontinua roja indica el talón



Presión media en la zona de contacto **115,23**
El colchón presentaba la máxima presión del talón.



Presión media en la zona de contacto zona de contacto **29,82**
Heelmedix descargó por completo la zona del talón vulnerable.



Referencia	Descripción	Envasado
MDTE823330SW	Heelmedix, protector de talón con cuña	4 ud./caja principal

Instrucciones de lavado

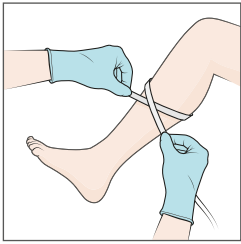
Para una limpieza rápida: Utilice un paño húmedo para limpiar el dispositivo y déjelo secar al aire.

Para una limpieza a fondo: Fije las correas del dispositivo e introdúzcalo en la bolsa de malla de lavandería (incluida). Se puede lavar a máquina a 38 °C/100 °F como máximo. Se puede secar en secadora en ciclo bajo/delicado a 38 °C/100 °F como máximo.

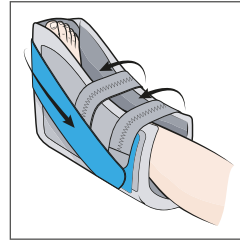
- Heelmedix es un producto para el uso con un solo paciente. Siga las instrucciones de limpieza para ofrecer un mejor cuidado.
- Las mismas instrucciones de lavado que para Heel Raiser, según las instrucciones de uso



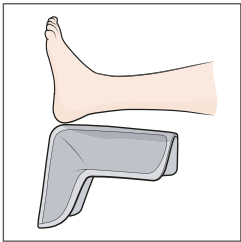
Instrucciones de aplicación de HeelMedix



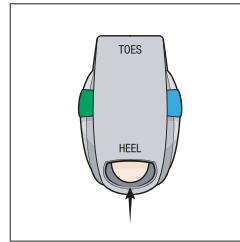
1. Mida la circunferencia de la pantorrilla con una cinta métrica.



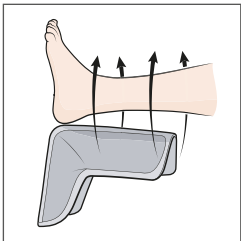
4. Fije las correas negras a lo largo de la pierna, y las correas azules y verdes a lo largo de los laterales de la bota, a las tiras de color correspondientes.



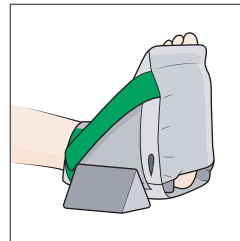
2. Abra todas las correas y dele la vuelta al botón. Coloque la parte inferior de la pierna en el lado largo del botín, con el talón en el agujero.



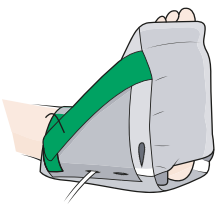
5. Asegúrese de que el talón está elevado.



3. Tire de los lados hacia arriba alrededor del pie.



6. Aplique una de las cuñas opcionales en el interior/ exterior del botín para lograr una estabilización adicional.



Compatible con dispositivo de compresión

Si se utiliza un dispositivo de compresión intermitente, hay tres puertos en cada lado del botín para pasar los tubos. Si se utiliza un dispositivo de compresión secuencial, pase el tubo entre las dos correas superiores del botín. Asegúrese de que ningún tubo esté en contacto con la piel del paciente.



Escanee el código QR para acceder a «Heelmedix Advanced: Instrucciones de uso».

Alivia la presión de los talones más vulnerables

Los estudios clínicos muestran resultados eficaces⁶

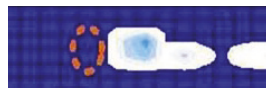
Utilizando una esterilla sensible a la presión, se realizó un ensayo con 19 pacientes de un centro de asistencia a largo plazo para medir la presión del talón en un colchón y con Heel Raiser Pro. Heel Raiser Pro descargó por completo la zona del talón vulnerable. Estas son las conclusiones del análisis de presión:



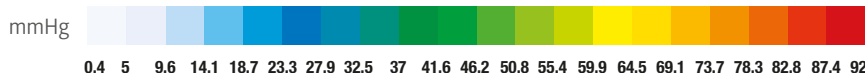
La línea discontinua roja indica el talón



Presión media en la zona de contacto **115,23**
El colchón presentaba la máxima presión del talón.



Presión media en la zona de contacto **43,83**
Heel Raiser Pro descargó por completo la zona del talón vulnerable.



Referencia	Descripción	Invasado
MDTE823200CS	Heel Raiser Pro; protector de talón	4/caja

Heel Raiser Pro®

Heel Raiser Pro se ha diseñado para descargar el talón, aliviando eficazmente la presión para prevenir lesiones cutáneas.

¿Sabía qué?

Las lesiones por presión en el talón pueden causar dolor, reducir la movilidad y, en casos graves, resultar en amputación.³

Heel Raiser Pro protege eficazmente los talones.

- Diseñado para descargar completamente el talón, redistribuyendo la presión a lo largo de la pantorrilla
- El exterior resistente se desliza sobre las sábanas, reduciendo la fricción y las rozaduras



Fácil de usar y de mantener

- Talla única
- Se limpia fácilmente
- Lavable a máquina; bolsa de malla de lavandería incluida



Escanee el código QR para acceder a «Heelmedix Advanced: Instrucciones de uso»

Para obtener más información sobre nuestros productos, póngase en contacto con su delegado comercial de Medline o visite nuestra página web: www.medline.eu/es



Medline International Iberia S.L.U
Parque Empresarial San Fernando
Edificio Munich, Planta Baja, local B
Avenida de Castilla 2
28830 San Fernando de Henares
Madrid
España
Tfno: +34 900 600 602

www.medline.eu/es
Pedidos: es-pedidos@medline.com
Atención al Cliente: es-atencioncliente@medline.com

FOLLOW US  

¹Fowler E, Scott-Williams S, McGuire JB. Practice recommendations for preventing heel pressure ulcers. *Ostomy Wound Management*. 2008;54(10):42-48.

²Pressure Ulcers: A Population Health Issue. Hoja informativa de 6 de nov. de 2019. EWMA. EPUAP

³Fowler E, Scott-Williams S, McGuire JB. Practice Recommendations for Preventing Heel Pressure Ulcers. *Ostomy Wound Management* 2008; 54(10):42-47

⁴Datos en archivo y disponibles previa solicitud.

⁵Datos en archivo y disponibles previa solicitud.

⁶Datos en archivo y disponibles previa solicitud.

Los protectores de talón son productos sanitarios no estériles de clase I destinados al uso por profesionales sanitarios. Antes de utilizarlos, consulte las instrucciones y precauciones mostradas en el etiquetado correspondiente.

