

# Fersenschutz

Zur Vorbeugung von druckbedingten Verletzungen



**Jede Ferse  
benötigt  
Schutz.**

# Warum Fersenschutz wichtig ist

Fersen sind die häufigste Stelle für Druckverletzungen in Langzeitpflegeeinrichtungen und die zweithäufigste Stelle für Druckverletzungen insgesamt.<sup>1</sup>

Sie sind in der Regel mit starken Schmerzen, Infektionsrisiko und langen Krankenhausaufenthalten verbunden.



**10 %**

Geschätzte Anzahl der Patienten, die ein Druckgeschwür entwickeln werden.<sup>2</sup>



**4 %**

des jährlichen Gesundheitsbudgets in Europa, wird für Druckgeschwüre verwendet.<sup>2</sup>



**41 %**

ist der Anteil der Kosten im Zusammenhang mit Druckgeschwüren, die auf eine Krankenpflegezeit zurückzuführen ist.<sup>2</sup>

# HeelMedix®

HeelMedix® wurde gemeinsam mit Ärzten entwickelt und bietet Entlastung und Schutz vor Fußsenkungen, als wichtigen Teil der Vorbeugung von Druckverletzungen.

## Wussten Sie schon?

Die meisten Patienten mit Fersengeschwüren sind nicht in der Lage zu gehen, benötigen Unterstützung bei Tätigkeiten des täglichen Lebens und können nicht an ihren Arbeitsplatz zurückkehren, bis ihre Geschwüre abgeheilt sind.<sup>3</sup>

## HeelMedix® verfügt über ein ergonomisches Design:

- Clevere Verpackung
- Farbcodiertes Gurtsystem zur Gewährleistung der richtigen Platzierung
- Aufgedruckte Anweisungen
- Farbcodierte DVT-Schlauchanschlüsse für eine einfache Standardisierung



- Entwickelt, um die Ferse vollständig zu entlasten und den Druck umzuverteilen
- Das offene Fersendesign ermöglicht Luftzirkulation und eine einfache Überwachung
- Der Innenbelag trägt zur Verringerung von Reibung und Scherung bei; die Reibung ist nur halb so groß wie bei den Wettbewerbern<sup>4</sup>
- Enthält ein Wäschenetz, welches das Waschen und Sortieren erleichtert

# Druckentlastung und Schutz empfindlicher Fersen

## Klinische Studien zeigen Wirksamkeit<sup>5</sup>

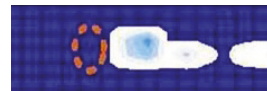
Mit Hilfe einer Druckmessmatte wurde bei 19 Patienten in einer Langzeitpflegeeinrichtung der Fersendruck auf einer Matratze und in einer Heelmedix®-Vorrichtung getestet. Heelmedix® entlastet den anfälligen Fersenbereich vollständig. Hier sind die Ergebnisse der Druckkartierung:



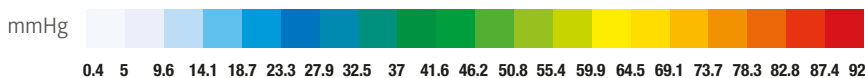
Rot gestrichelte Linie zeigt die Ferse an



Durchschnittlicher Druck auf Kontaktfläche **115,23**  
Der Fersendruck war bei der Matratze am höchsten.



Durchschnittlicher Druck auf Kontaktfläche **29,82**  
Heelmedix® entlastet den anfälligen Fersenbereich vollständig.



Artikelnummer	Beschreibung	Verpackung
MDTE823330SW	Heelmedix®, Fersenschoner mit Keil	4 Stück/Karton

## Waschanleitung

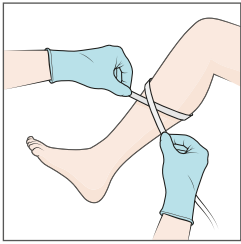
**Für eine schnelle Reinigung:** Verwenden Sie ein feuchtes Tuch, um die Vorrichtung abzuwischen, und lassen Sie sie an der Luft trocknen.

**Für eine gründliche Reinigung:** Befestigen Sie die Gurte der Vorrichtung und stecken Sie sie in ein Wäschenetz (im Lieferumfang enthalten). Maschinenwaschbar (bei maximal 38 °C/100 °F). Im Wäschetrockner auf niedriger Stufe bei maximal 38 °C/100 °F trocknen.

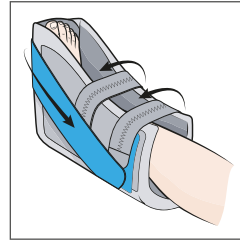
- Heelmedix® ist ein Ein-Patienten-Produkt. Bitte beachten Sie die Reinigungshinweise zur besseren Pflege.
- Gleiche Waschanleitung wie für Heelraiser, entsprechend der Gebrauchsanweisung



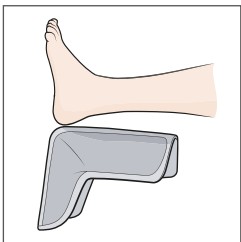
# HeelMedix® Anwendungshinweise



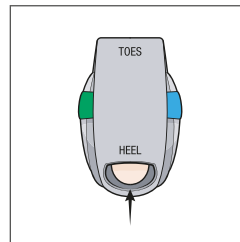
1. Messen Sie den Wadenumfang mit einem Maßband.



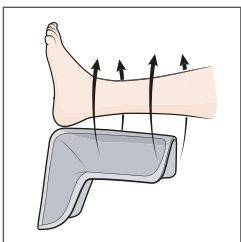
4. Befestigen Sie die schwarzen Gurte quer über das Bein. Anschließend fixieren Sie die blauen und grünen Gurte an den Seiten des Stiefels an den entsprechenden Farbstreifen.



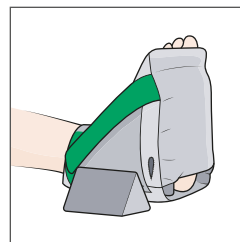
2. Öffnen Sie alle Klettverschlüsse und drehen Sie das Innere des Stiefels nach außen. Legen Sie den Unterschenkel in den Stiefel hinein, stellen Sie dabei sicher, dass sich die Ferse in der Öffnung befindet.



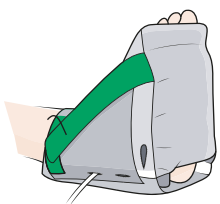
5. Achten Sie darauf, dass die Ferse erhöht liegt.



3. Ziehen Sie die Seiten, um den Fuß herum nach oben.



6. Bringen Sie einen der optionalen Keile an der Innen- oder Außenseite des Stiefels an, um ihn zusätzlich zu stabilisieren.



## Kompatibel mit Kompressionsgeräten

Wenn Sie ein Gerät zur intermittierenden Kompression verwenden, befinden sich auf jeder Seite des Stiefels drei Öffnungen, durch die Schläuche geführt werden können. Wenn Sie eine sequentielle Kompressionsvorrichtung verwenden, legen Sie den Schlauch zwischen den beiden oberen Gurten des Stiefels. Achten Sie darauf, dass keine Schläuche mit der Haut des Patienten in Berührung kommen.



Scannen Sie den QR-Code, um auf die „Heelmedix® Advanced: Gebrauchsanweisung“ zuzugreifen.

# Druckentlastung für empfindliche Fersen

## Klinische Studien zeigen Wirksamkeit<sup>6</sup>

Mit Hilfe einer Druckmessmatte wurde bei 19 Patienten in einer Langzeitpflegeeinrichtung der Fersendruck auf einer Matratze und in einem Heel Raiser Pro<sup>®</sup> getestet. Der Heel Raiser Pro<sup>®</sup> entlastet den anfälligen Fersenbereich vollständig. Hier sind die Ergebnisse der Druckkartierung:



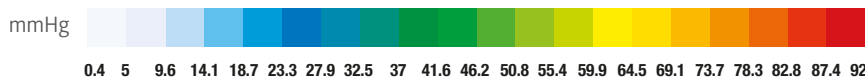
Rot gestrichelte Linie zeigt die Ferse an



Durchschnittlicher Druck auf Kontaktfläche **115,23**  
Der Fersendruck war bei der Matratze am höchsten.



Durchschnittlicher Druck auf Kontaktfläche **43,83**  
Der Heel Raiser Pro entlastet den anfälligen Fersenbereich vollständig.



Artikelnummer	Beschreibung	Verpackung
MDTE823200CS	Heel Raiser Pro; Fersenschoner	4 Stück/Karton

# Heel Raiser Pro®

Der Heel Raiser Pro® ist so konzipiert, dass er die Ferse entlastet und dadurch eine wirksame Druckentlastung bietet, um dabei zu unterstützen, Hautverletzungen zu vermeiden.

## Wussten Sie schon?

Fersendruckverletzungen können Schmerzen verursachen, die Beweglichkeit einschränken und in schweren Fällen zu Amputationen führen.<sup>3</sup>

### Der Heel Raiser Pro schützt die Fersen effektiv.

- Entwickelt, um die Ferse vollständig zu entlasten und den Druck auf die Wade zu verteilen
- Die strapazierfähige Außenseite gleitet über die Laken und reduziert Reibung und Scherung



### Einfach zu verwenden und zu pflegen

- Einheitsgröße
- Leicht abwaschbar
- Maschinenwaschbar, Wäschenetz inklusive



**Scannen Sie den QR-Code, um**  
auf die „Heelmedix® Advanced:  
Gebrauchsanweisung“  
zuzugreifen

**Für weitere Informationen zu unseren Produkten** können Sie  
sich jederzeit gerne an Ihren Außendienstmitarbeiter wenden  
oder unsere Homepage besuchen: [www.medline.eu/de](http://www.medline.eu/de)



**Medline International Germany GmbH**  
Medline-Straße 1-3  
47533 Kleve  
Deutschland  
Tel.: +49 2821 7510-0

[www.medline.eu/de](http://www.medline.eu/de)  
[de-customerservice@medline.com](mailto:de-customerservice@medline.com)

**Medline International Switzerland Sàrl**  
1 Place de Longemalle, c/o MN & Associates SA  
1204 Genf  
Schweiz  
Tel: +41 848 244 433

[www.medline.eu/ch](http://www.medline.eu/ch)  
[ch-customerservice@medline.com](mailto:ch-customerservice@medline.com)

**Medline Austria GmbH**  
c/o CHSH Cerha Hempel Spiegelfeld, Hlawati  
Parkring 2  
1010 Wien  
Österreich  
Tel: +43 800 201 878

[www.medline.eu/at](http://www.medline.eu/at)  
[at-customerservice@medline.com](mailto:at-customerservice@medline.com)

FOLLOW US  

<sup>1</sup>Fowler E, Scott-Williams S, McGuire JB. Praxisempfehlungen zur Vorbeugung von Druckgeschwüren an der Ferse. *Ostomy Wound Management*. 2008;54(10):42-48.

<sup>2</sup>Druckgeschwüre: Eine Frage der Gesundheit der Bevölkerung. *Merkblatt 6 Nov 2019. EWMA. EPUAP* <sup>3</sup>Fowler E, Scott-Williams S, McGuire JB.

Praxisempfehlungen zur Vorbeugung von Druckgeschwüren an der Ferse. *Ostomy Wound Management* 2008; 54(10):42-47

<sup>4</sup>Daten auf Anfrage erhältlich.

<sup>5</sup>Daten auf Anfrage erhältlich.

<sup>6</sup>Daten auf Anfrage erhältlich.

Der Fersenschutz ist ein nicht-steriles Medizinprodukt der Klasse I und für die Verwendung durch medizinisches Fachpersonal vorgesehen.  
Bitte lesen Sie vor dem Gebrauch die Anweisungen und Sicherheitshinweise auf der Verpackung.



Wir behalten uns das Recht vor, Fehler in dieser Broschüre zu korrigieren.

© 2024 Medline ist eine eingetragene Marke von Medline Industries, LP. Three Lakes Drive, Northfield, IL 60093, USA. ML1420\_DE 05/2024.