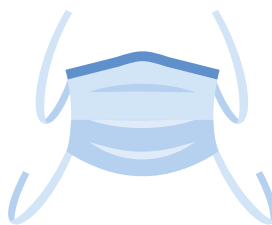


Mascherine: Riconoscere la Differenza

La vostra guida per scegliere la giusta protezione



Tutte le mascherine elencate sono **saldate ad ultrasuoni**, che significa che sono state realizzate con tecniche che garantiscono protezione.



Cosa sapere FFP2 - KN95 (in China) FFP2 - N95 (negli Stati Uniti)	Mascherine FFP2 (mascherine per filtraggio particelle)	Mascherine chirurgiche	Mascherine procedurali
Protezione	La più protettiva Protegge chi le indossa - paziente o professionista sanitario (HCP) - dal trasferimento di particelle	La 2° più protettiva Protegge il paziente da chi la indossa/clinici; protegge anche l'operatore sanitario da alti rischi di schizzi di sangue o liquidi corporei (applicabile per mascherine di tipo IIR)	La 2° più protettiva Utilizzata principalmente quando un paziente è in isolamento; è indossata per prevenire la diffusione di goccioline da parte di chi lo indossa e per proteggere chi lo indossa da altri che potrebbero essere malati
Utilizzo tipico	Raccomandato per i professionisti sanitari che necessitano di protezione contro le particelle aeree	Utilizzata come barriera fisica per minimizzare la trasmissione diretta di agenti infettivi tra personale e paziente	Utilizzata come barriera fisica per minimizzare la trasmissione diretta di agenti infettivi tra personale e paziente; tali mascherine sono destinate ad un utilizzo più generale, non chirurgico
Resistenza	3 livelli di filtrazione del particolato secondo EN149: *FFP1: filtra almeno 80% delle particelle *FFP2: filtra almeno 94% delle particelle *FFP3: filtra almeno 99% delle particelle	3 livelli di filtrazione batterica (BFE) secondo EN14683: *Tipo I: Filtrazione batterica 95% o superiore *Tipo II Filtrazione batterica 98% o superiore *Tipo IIR Filtrazione batterica 98% o superiore + proprietà di resistenza dei liquidi	3 livelli di filtrazione batterica (BFE) secondo EN14683: *Tipo I: Filtrazione batterica 95% o superiore *Tipo II: Filtrazione batterica 98% o superiore *Tipo IIR: Filtrazione batterica 98% o superiore + proprietà di resistenza dei liquidi
Vestibilità	Vestibilità più stretta: se correttamente indossato, le capacità di filtrazione superano quelle delle maschere	Vestibilità più ampia: chiusura con lacci, che consentono di indossarle sopra un cappellino chirurgico Spesso indossate in sala operatoria	Vestibilità più ampia: indossate con gli elastici dietro alle orecchie spesso indossate in reparto
Considerazioni	Se qualcuno ha patologie respiratorie croniche, cardiache o di altro tipo, le mascherine FFP2 possono rendere la respirazione più difficile	Potrebbe disporre anche di una visiera in plastica (non sempre) Efficace nel bloccare schizzi e goccioline di particelle di grandi dimensioni; una mascherina non filtra o blocca particelle molto piccole nell'aria	A volte non dispongono di visiera

Per ulteriori informazioni sui nostri prodotti, potete contattare il vostro account manager o visitare il nostro sito: www.medline.eu/it