

# Coperture per sonde endocavitarie



Esami e procedure di ecografia transrettale e transvaginale






La Copertura in Poliisoprene per Sonda Endocavitaria di Medline protegge i trasduttori ad ultrasuoni dell'ecografo transrettale e/o transvaginale, fungendo da barriera contro i virus. È compatibile con la maggior parte dei trasduttori ad ultrasuoni.

Questa copertura offre la massima protezione contro la contaminazione incrociata sia per il paziente che per l'apparecchiatura. È inoltre un valido aiuto per ridurre il tempo necessario a rimuovere il gel lubrificante, le tracce di feci, o gli eventuali residui che possono depositarsi sulla sonda endocavitaria durante gli esami diagnostici.

## Utilizzi

Ogni copertura per sonda endocavitaria Medline può essere utilizzata durante interventi ginecologici, urologici e proctologici.

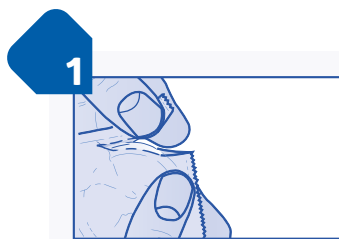
## Proprietà e vantaggi

-  È **compatibile** con la maggior parte dei trasduttori ad ultrasuoni
-  **Coperture per sonde** a ultrasuoni sterili e non sterili
-  È **trasparente**, per favorire un'ottima visibilità e la trasmissione di chiare immagini
-  È **inoltre presente un'opzione** dotata di lubrificante, per agevolare lo svolgimento delle procedure previste nelle più complesse o delicate situazioni.
-  Sono **realizzate** in lattice o in poliisoprene, un materiale latex-free che elimina il rischio di insorgenza di reazioni allergiche nei pazienti e/o nel personale sanitario.



Queste coperture si adattano perfettamente alla maggior parte dei trasduttori. Sono disponibili sia in materiali in lattice che in materiali non in lattice, nonché sterili o non sterili, per garantire un adattamento personalizzato ottimale.

## Istruzioni per l'applicazione



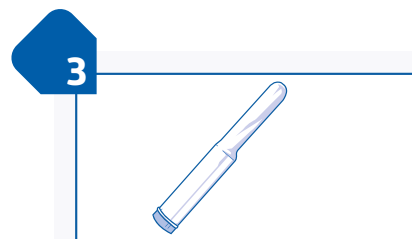
1

Aprire delicatamente la confezione lungo i bordi o gli angoli. Maneggiare con cura per evitare di forare le coperture delle sonde endocavitarie.



2

Applicare il coperchio sul trasduttore. Fare attenzione a non lasciare bolle o pieghe che potrebbero interferire con la visibilità e le immagini. Se necessario, è possibile applicare del gel sul trasduttore.



3

Una volta che il trasduttore è completamente coperto, ispezionare lo strumento un'ultima volta, per assicurarsi che non vi siano bolle o aperture che potrebbero rendere la copertura meno efficace.

## Informazioni per l'ordine

### Coperture in Lattice per Sonda Endocavitaria

Codice prodotto	Dimensioni	Confezionamento	Sterile
NS-ICE28295L	28 x 295 mm	144 coperture/scatola; 2880 unità/confezione di vendita	No
NS-ICE33230L	33 x 195 mm	144 coperture/scatola; 2880 unità/confezione di vendita	No
NS-ICE33230LL*	33 x 195 mm	144 coperture/scatola; 2880 unità/confezione di vendita	No
ICE28295L	28 x 295 mm	100 coperture/scatola; 2000 unità/confezione di vendita	Sì
ICE33230L	33 x 195 mm	100 coperture/scatola; 2000 unità/confezione di vendita	Sì

\*Con lubrificante

### Copri sonda endocavitaria in poliisoprene

Codice prodotto	Dimensioni	Confezionamento	Sterile
NS-ICE28295P	28 x 295 mm	100 coperture/scatola; 2000 unità/confezione di vendita	No
ICE28295P	28 x 295 mm	100 coperture/scatola; 2000 unità/confezione di vendita	Sì

Per saperne di più contatta il nostro referente commerciale di zona o visita il nostro sito: [www.medline.eu/it](http://www.medline.eu/it)



**Medline International Italy s.r.l. Unipersonale**  
Piazzale della Resistenza 3  
50018 Scandicci  
Firenze  
Italia  
Tel.: +39 55 776 65 11  
[www.medline.eu/it](http://www.medline.eu/it)  
[it-customerservice@medline.com](mailto:it-customerservice@medline.com)

**Medline International Switzerland Sàrl**  
1 Place de Longemalle, c/o MN & Associates SA  
1204 Ginevra  
Svizzera  
Tel. +41 848 244 433

[www.medline.eu/ch](http://www.medline.eu/ch)  
[ch-customerservice@medline.com](mailto:ch-customerservice@medline.com)

FOLLOW US  

Questo prodotto è un dispositivo medico di classe IIa destinato ad essere utilizzato da personale sanitario. Prima dell'uso consultare le istruzioni e le avvertenze riportate nell'apposita etichetta.

Ci riserviamo il diritto di correggere eventuali errori presenti in questa brochure.

© 2024 Medline è un marchio registrato di Medline Industries, LP, Three Lakes Drive, Northfield, IL 60093, USA. ML1370\_IT 01/2024



Advena Limited  
Tower Business Centre, 2nd Flr., Tower  
Street Swatar, BKR 4013, Malta



0123