

Aquatherm III - Instalação e Utilização

Instalação do Aquecedor

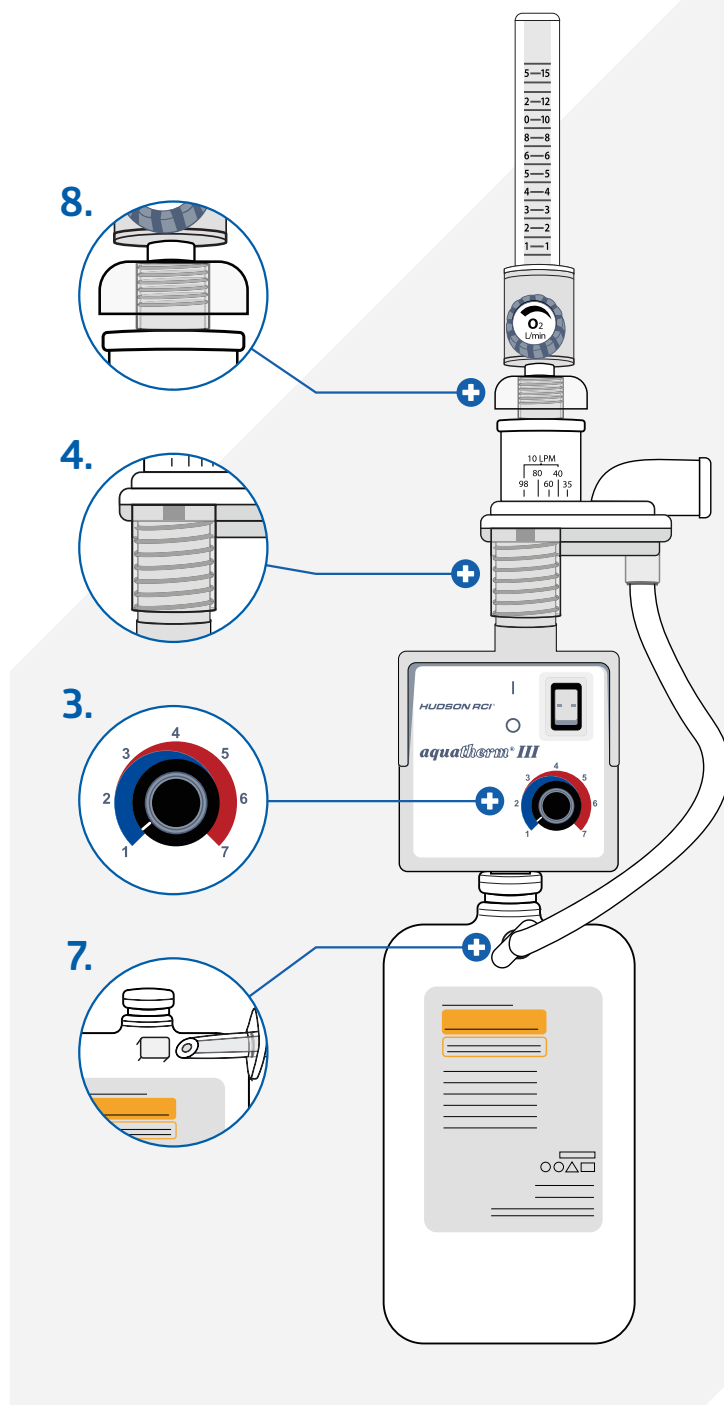


Este procedimento requer:

- Fonte de gás comprimido
- Adaptador de nebulização limpo e não utilizado
- Frasco de reservatório para nebulizador de grande volume Hudson RCI Aquapak

Atenção! Para um funcionamento ideal, certifique-se sempre de que o aquecedor é colocado na posição vertical.

1. Verifique o aquecedor para garantir que todas as superfícies estão limpas e intactas.
2. Desligue o interruptor.
3. Rode o seletor de controlo de temperatura para o número 1.
4. Ligue um adaptador de nebulização limpo e não utilizado (403128, 031-28F *, 403133) ao encaixe roscado na parte superior do aquecedor.
5. Ligue o tanque Hudson RCI Aquapak ao encaixe roscado apropriado na parte inferior do aquecedor Aquatherm III. Insira a flange da garrafa no encaixe abaixo do aquecedor. Rode a garrafa para a direita até se fixar ao fundo do aquecedor e parar. Não aperte em demasia.
6. Remova a tampa de plástico da extremidade do tubo de retorno de condensado do nebulizador para expor o pino conector.
7. Insira o pino na superfície redonda elevada, com 0,6 cm de diâmetro, acima da etiqueta. Usando um movimento de torção suave, perfure a garrafa de plástico e instale o pino. Poderá ouvir um breve assobio quando o pino perfurar a garrafa.
8. Aparafuse a porca de orelhas roscada na parte superior do adaptador de nebulização na flange inferior do fluxômetro na fonte de oxigénio. Rode a porca no sentido contrário ao dos ponteiros do relógio para prendê-la ao adaptador de nebulização. Certifique-se de que a porca está apertada, mas não excessivamente.
9. Quando o conjunto estiver completo, a garrafa do reservatório deve ficar suspensa do fundo do aquecedor e não deve repousar sobre uma superfície.



*031-28F é um adaptador de nebulização concebido para ser compatível com o mercado francês.

Exoneração de responsabilidade! Este póster sucinto destina-se à formação de profissionais de saúde. Consulte as Instruções de Utilização para obter esclarecimentos, uma lista completa de avisos e ainda resolução de problemas.

Todos os direitos reservados. Reservamo-nos o direito de corrigir quaisquer erros que possam ter ocorrido.

© 2024 Medline Industries, LP. Medline é uma marca comercial registada da Medline Industries, LP. Three Lakes Drive, Northfield, IL 60093, EUA. ML1499_PT 11/2024

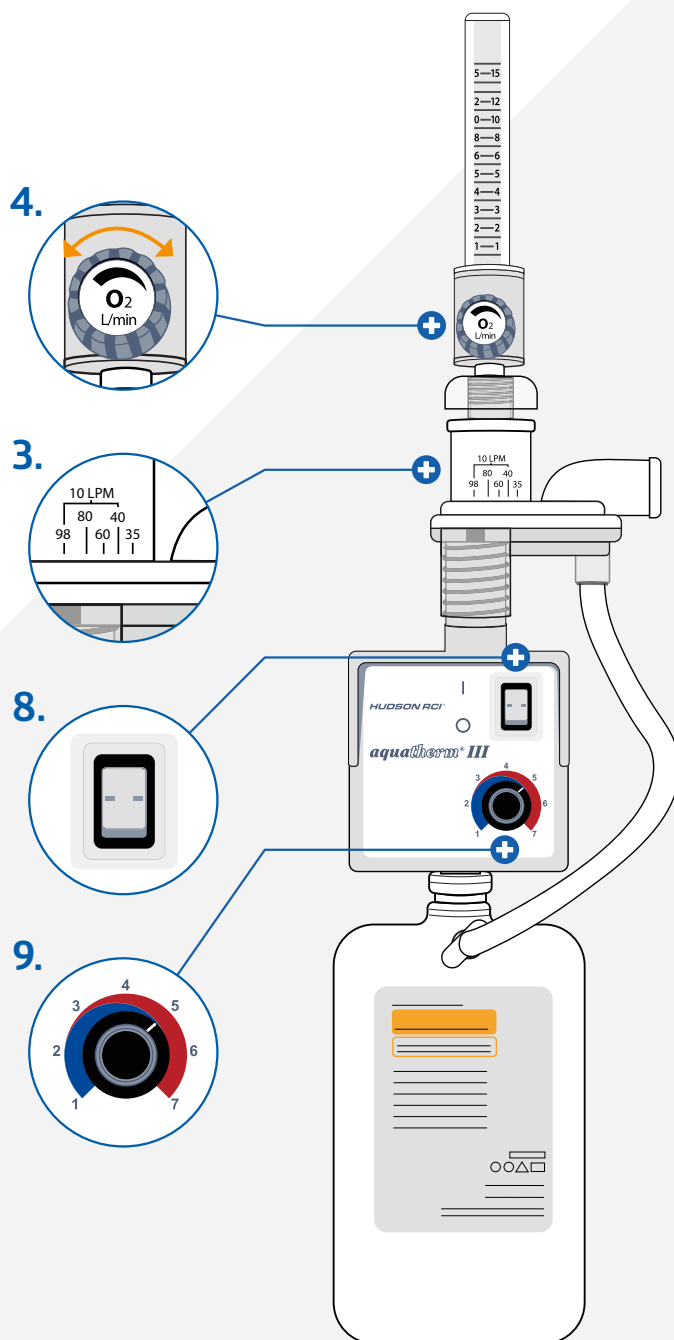
Aquatherm III - Instalação e Utilização

Arranque do Aquecedor



Avisos! O aquecedor não deve funcionar se nenhum fluxo de ar ou oxigênio chegar ao adaptador do nebulizador.

1. Ligue o nebulizador a uma fonte de oxigênio ou ar que não esteja a fluir.
2. Ligue a ficha a uma tomada com ligação a terra.
3. Se estiver a utilizar oxigênio, ajuste o colar de arrasto do nebulizador e selecione a concentração de oxigênio pretendida. Se estiver a usar uma fonte de ar, ajuste o colar de arrasto do nebulizador para atingir o fluxo total pretendido.
4. Ligue o fluxo de oxigênio ou ar e ajuste para a taxa de fluxo pretendida. Se usado com compressores, ajuste a pressão de saída para um nível que seja capaz de atingir o fluxo total desejado.
5. Ligue o tubo de aerossol à saída do nebulizador. As especificações da tubagem não devem ser inferiores a 152 cm (comprimento) e 22 mm (diâmetro) da tubagem de distribuição de aerossol padrão.
6. Ligue a extremidade aberta do tubo de aerossol a um termómetro ou outro dispositivo para monitorizar a temperatura do aerossol. A temperatura é medida na saída da mangueira de 1,5 m na direção mais próxima do paciente.
7. Ligue à interface do paciente.
8. Ligue o interruptor de alimentação do aquecedor. Rode o botão de controlo de temperatura para a direita, para obter a configuração desejada.
9. Inicialmente, defina a temperatura para 5. Deixe a temperatura estabilizar. Depois de estabilizar a temperatura, ajuste para cima/para baixo até que a temperatura desejada do aerossol seja atingida.
10. Aguarde 25 minutos até que a temperatura de saída se estabilize.
11. Ajuste a temperatura em pequenos incrementos, parando por 20 minutos após cada ajuste para permitir que a temperatura mude e se estabilize.



Exoneração de responsabilidade! Este póster sucinto destina-se à formação de profissionais de saúde. Consulte as Instruções de Utilização para obter esclarecimentos, uma lista completa de avisos e ainda resolução de problemas.

Todos os direitos reservados. Reservamo-nos o direito de corrigir quaisquer erros que possam ter ocorrido.

© 2024 Medline Industries, LP. Medline é uma marca comercial registada da Medline Industries, LP. Three Lakes Drive, Northfield, IL 60093, EUA. ML1499_PT 11/2024

Aquatherm III - Instalação e Utilização

Trocar o Reservatório

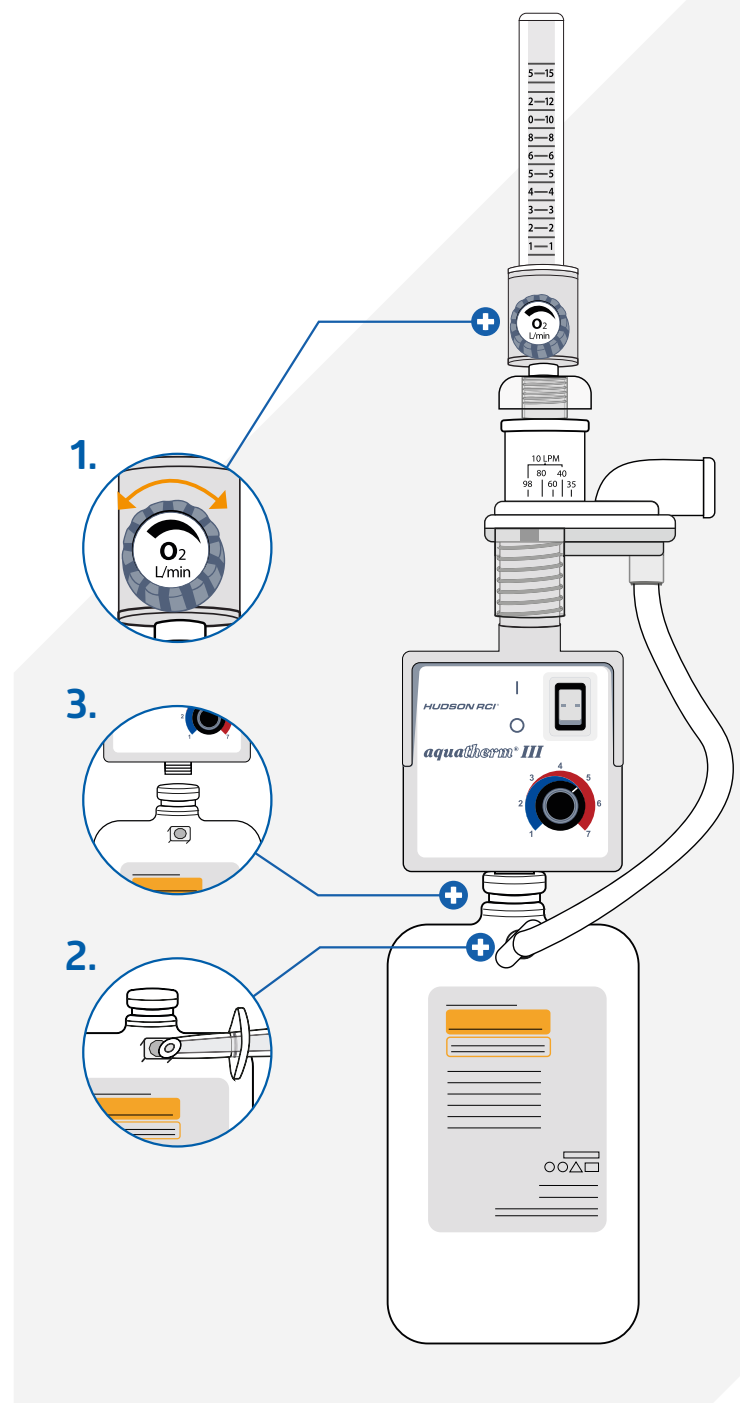


Este procedimento é realizado para reabastecer o sistema de nebulização com água após o esvaziamento de uma garrafa tanque.

Avisos!

- Deixe o aquecedor arrefecer antes de o manusear.
- Não deverá usar o aquecedor se o frasco do reservatório estiver vazio.
- Ao substituir o tanque, não deixe o aquecedor ligado.
- Não aperte em demasia o frasco do reservatório.
- Não opere o aquecedor sem oxigénio ou fluxo de ar para o adaptador de nebulização.

1. Desligue o aquecedor e desligue o fornecimento de oxigénio ou ar. Não há necessidade de ajustar a definição de temperatura usando o botão de temperatura.
2. Remova o pino de punção de retorno de condensado do reservatório.
3. Retire cuidadosamente o reservatório vazio do aquecedor rodando-o para a esquerda, no sentido contrário ao dos ponteiros do relógio, até que ele saia.
4. Ligue o novo tanque Aquapak ao fundo do aquecedor Aquatherm III. Insira a flange na parte superior do frasco no encaixe abaixo do aquecedor. Rode o frasco para a direita, no sentido dos ponteiros do relógio, até ficar firmemente preso à parte inferior do aquecedor e parar. Evite apertar em demasia.
5. Ligue o tubo de retorno de condensado do nebulizador à abertura de retorno no tanque.
6. Ligue o aquecedor.
7. Ligue o fornecimento de oxigénio ou ar e ajuste o fluxo de oxigénio para as configurações pretendidas.



Exoneração de responsabilidade! Este póster sucinto destina-se à formação de profissionais de saúde. Consulte as Instruções de Utilização para obter esclarecimentos, uma lista completa de avisos e ainda resolução de problemas.

Todos os direitos reservados. Reservamo-nos o direito de corrigir quaisquer erros que possam ter ocorrido.

© 2024 Medline Industries, LP. Medline é uma marca comercial registada da Medline Industries, LP. Three Lakes Drive, Northfield, IL 60093, EUA. ML1499_PT 11/2024